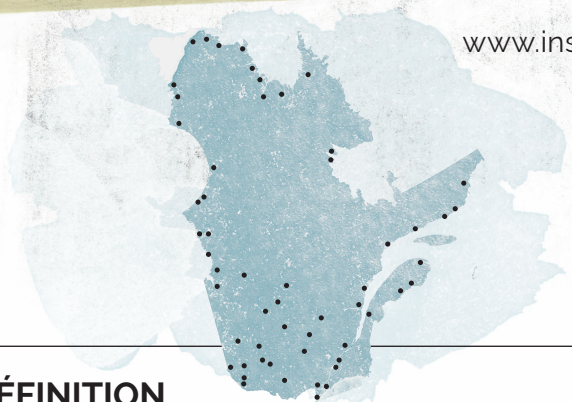


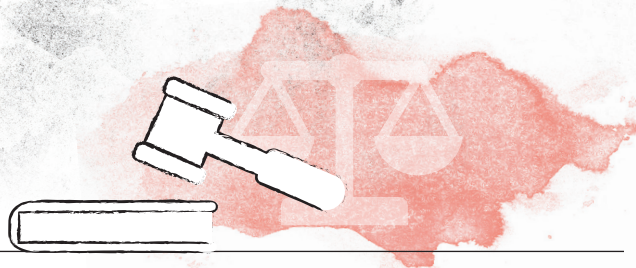
La violence vécue en **MILIEU AUTOCHTONE**

www.inspq.qc.ca/rapport-quebecois-sur-la-violence-et-la-sante



DÉFINITION

Au Québec, l'emploi du terme « Autochtone » renvoie généralement aux dix Premières Nations et au peuple inuit. La majorité d'entre eux résident dans l'une des 55 communautés sur le territoire mais de plus en plus d'Autochtones vivent en milieu urbain.



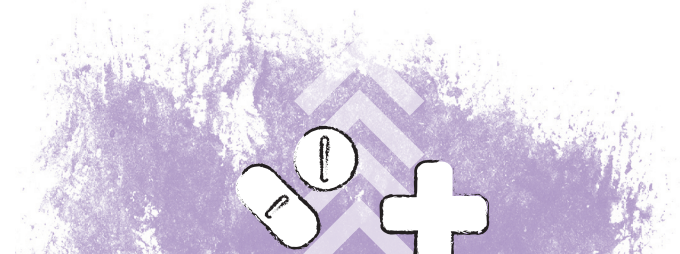
UNE HISTOIRE QUI LAISSE DES TRACES

En milieu autochtone, la **violence collective** s'ajoute à la violence interpersonnelle. En effet, les populations autochtones se distinguent du reste de la population par leur histoire collective marquée par les politiques colonialistes visant leur assimilation et leur exclusion sociale.



AMPLEUR

La prévalence de la violence en milieu autochtone est fort préoccupante. Les iniquités auxquelles font face les collectivités autochtones sont le reflet d'un contexte historique et socioéconomique particulièrement défavorable. Largement documentées, ces **inégalités** ne se sont pas améliorées au cours des dernières années; au contraire, elles restent encore bien **supérieures à la population non autochtone**.



CONSÉQUENCES

En milieu autochtone, les conséquences de la violence sur la santé **s'ajoutent au fardeau de l'état de santé de la population déjà défavorable**. De plus, la fréquence de la violence, la méfiance envers les autorités et les institutions non autochtones, l'inadéquation des mesures correctives et, dans certains cas, la précarité du soutien familial et social contribuent à la normalisation de la violence et accentuent le risque de sa transmission.

PRÉVENTION

Les **causes historiques** qui expliquent les situations actuelles doivent être **reconnues** si l'on désire développer des interventions susceptibles d'être efficaces à long terme. Différentes actions doivent se poursuivre afin d'offrir aux enfants et à leur famille un contexte de vie sécuritaire. Ces actions doivent s'appuyer sur la force de résilience des cultures et la mobilisation des collectivités autochtones afin de favoriser leur rôle actif dans la création de solutions innovantes.

