



Situation des tout-petits : état de leur vulnérabilité à leur entrée en maternelle

Kim GAGNON

Conseillère principale, production et adaptation des connaissances

OBSERVATOIRE
des tout-petits

tout-petits.org

Notre mission

Communiquer l'état des connaissances afin d'éclairer la prise de décision en matière de petite enfance au Québec.

Notre objectif ultime

Que chaque tout-petit ait accès aux conditions qui assurent le développement de son plein potentiel, peu importe le milieu où il naît et grandit.

L'Observatoire des tout-petits est un projet de la Fondation Lucie et André Chagnon.



Nos Portraits

Pour répondre à ces 2 questions :

- ▶ Comment se portent nos tout-petits ?
- ▶ Dans quels environnements grandissent-ils ?

Nos rapports thématiques

Pour cibler un enjeu particulier en 3 volets :

- ▶ Quel est le problème?
- ▶ Quel est son impact sur le développement des tout-petits?
- ▶ Que peut-on faire?

25^{es} Journées annuelles de santé publique | 3 | Développement du langage et de la communication chez les tout-petits : un continuum de services pour soutenir les familles

L'OBSERVATOIRE DES TOUT-PETITS

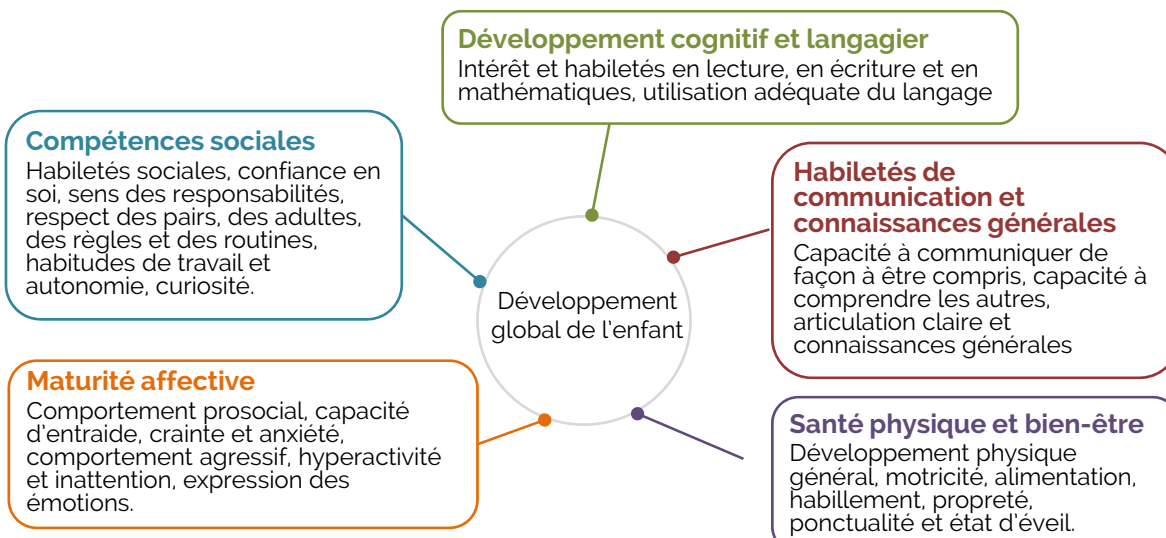
La réussite éducative commence dès la petite enfance

25^{es} Journées annuelles de santé publique | 4 | Développement du langage et de la communication chez les tout-petits : un continuum de services pour soutenir les familles

L'OBSERVATOIRE DES TOUT-PETITS

VULNÉRABILITÉ À LA MATERNELLE, DE QUOI PARLE-T-ON ?

Aspects étudiés dans chacun des domaines



Vulnérabilité à la maternelle

Dans le cadre de l'*Enquête québécoise sur le développement des enfants à la maternelle (EQDEM)*, les enfants étaient évalués par leur enseignant de maternelle.

Que veut-on dire par « enfant vulnérable » ?

Un enfant était considéré comme vulnérable dans un domaine **s'il faisait partie des 10 % d'enfants québécois ayant les résultats les plus faibles dans ce domaine.**



Source : Observatoire des tout-petits. Comment se portent les tout-petits au Québec ? Portrait 2021. Montréal, Québec, Fondation Lucie et André Chagnon, 2021.



7 | Développement du langage et de la communication chez les tout-petits : un continuum de services pour soutenir les familles

L'OBSERVATOIRE DES TOUT-PETITS

Vulnérabilité à la maternelle

27,7 % des enfants de maternelle, soit **plus de 1 enfant de maternelle sur 4**, étaient vulnérables dans au moins un domaine de développement (**2017**).

Comparativement à **25,6 % en 2012**.



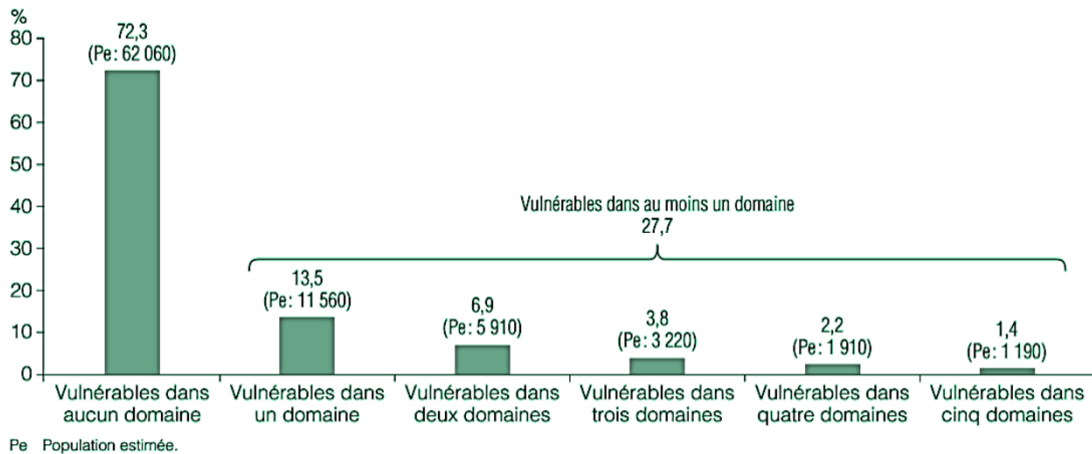
Source : Institut de la statistique du Québec, Enquête québécoise sur le développement des enfants à la maternelle, 2017.



8 | Développement du langage et de la communication chez les tout-petits : un continuum de services pour soutenir les familles

L'OBSERVATOIRE DES TOUT-PETITS

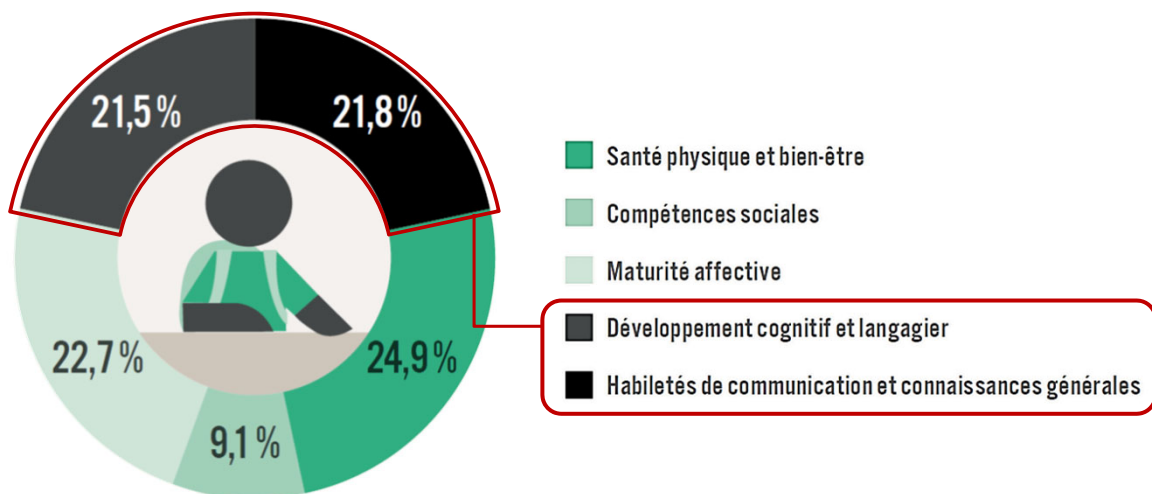
Répartition des enfants à la maternelle selon le nombre de domaine où ils sont vulnérables, 2017



Source : Institut de la statistique du Québec, Enquête québécoise sur le développement des enfants à la maternelle, 2017.



Répartition des enfants à la maternelle vulnérable dans un seul domaine selon le domaine de vulnérabilité, 2017



Source : Observatoire des tout-petits. Comment se portent les tout-petits au Québec ? Portrait 2021. Montréal, Québec, Fondation Lucie et André Chagnon, 2021.



Apprentissage: fenêtre d'opportunité et consolidation

Domaines de développement de l'enfant	Éléments de chaque domaine de développement	Fenêtre d'opportunité <i>L'enfant développe les bases des apprentissages</i>	Consolidation des apprentissages <i>L'enfant utilise ce qu'il a appris pendant les fenêtres d'opportunité et raffine ses apprentissages</i>
Compétences physiques et saines habitudes de vie	Vision	0 – 24 mois	2 ans à la puberté
	Motricité	0 – 24 mois	
Habilités de communication orale et écrite	Développement du langage	0 – 24 mois	2 à 7 ans
	Développement du vocabulaire	0 – 24 mois	2 à 5 ans Langage
Compétences sociales et affectives	Attachement	0 – 12 mois	4 ans à la puberté
	Autonomie	18 – 36 mois	
	Contrôle des émotions	16 – 48 mois	
	Coopération	24 – 48 mois	
Compétences cognitives	Relation cause à effets	0 – 16 mois	4 ans à la puberté Communication
	Résolution de problèmes	16 – 48 mois	

Ce tableau est une traduction libre de Schiller, Pam (2012). *Start Smart! Building Brain Power in the Early Years*, Gryphon House Inc. p.10

Source : Fenêtres d'opportunité pour le développement de l'enfant (agirtot.org)



11 | Développement du langage et de la communication chez les tout-petits : un continuum de services pour soutenir les familles

L'OBSERVATOIRE DES TOUT-PETITS

Trois éléments clés pour favoriser le développement des tout-petits

- La **qualité** des milieux de vie
- La **stabilité** des milieux de vie
- La **continuité** entre les milieux



12 | Développement du langage et de la communication chez les tout-petits : un continuum de services pour soutenir les familles

L'OBSERVATOIRE DES TOUT-PETITS

Qualité des environnements

Sécurité affective et physique

- Offrir un milieu chaleureux
- Être en mesure de répondre rapidement et adéquatement aux besoins de l'enfant
- Capacité à offrir une stimulation adaptée au stade du développement de l'enfant



Source : Observatoire des tout-petits (2021). Comment favoriser le développement des tout-petits avant leur entrée à l'école? Montréal, Québec, Fondation Lucie et André Chagnon.



13 | Développement du langage et de la communication chez les tout-petits : un continuum de services pour soutenir les familles

L'OBSERVATOIRE DES TOUT-PETITS

Qualité des interactions entre l'enfant et l'adulte

Parent, famille, éducatrice, enseignante

- Qualité des expériences et de la présence
- Interactions de qualités avec l'éducatrice ou l'enseignante
 - Soutenir les apprentissages
 - Meilleures habiletés langagières ou sociales et moins de problèmes de comportement



Les enfants dont les parents bénéficient d'un plus fort soutien social par rapport aux autres seraient proportionnellement moins nombreux à être vulnérables dans au moins un domaine de développement que ceux dont les parents bénéficient d'un soutien plus faible

Source : Observatoire des tout-petits (2021). Comment favoriser le développement des tout-petits avant leur entrée à l'école? Montréal, Québec, Fondation Lucie et André Chagnon.



14 | Développement du langage et de la communication chez les tout-petits : un continuum de services pour soutenir les familles

L'OBSERVATOIRE DES TOUT-PETITS

Stabilité des environnements

Constance et prévisibilité
de l'environnement social,
émotionnel et physique de l'enfant.

- favorise l'exposition de l'enfant à des interactions répétées et prévisibles, qui l'aideront à **bâtir des relations de confiance avec les adultes**.



Impacts de la COVID

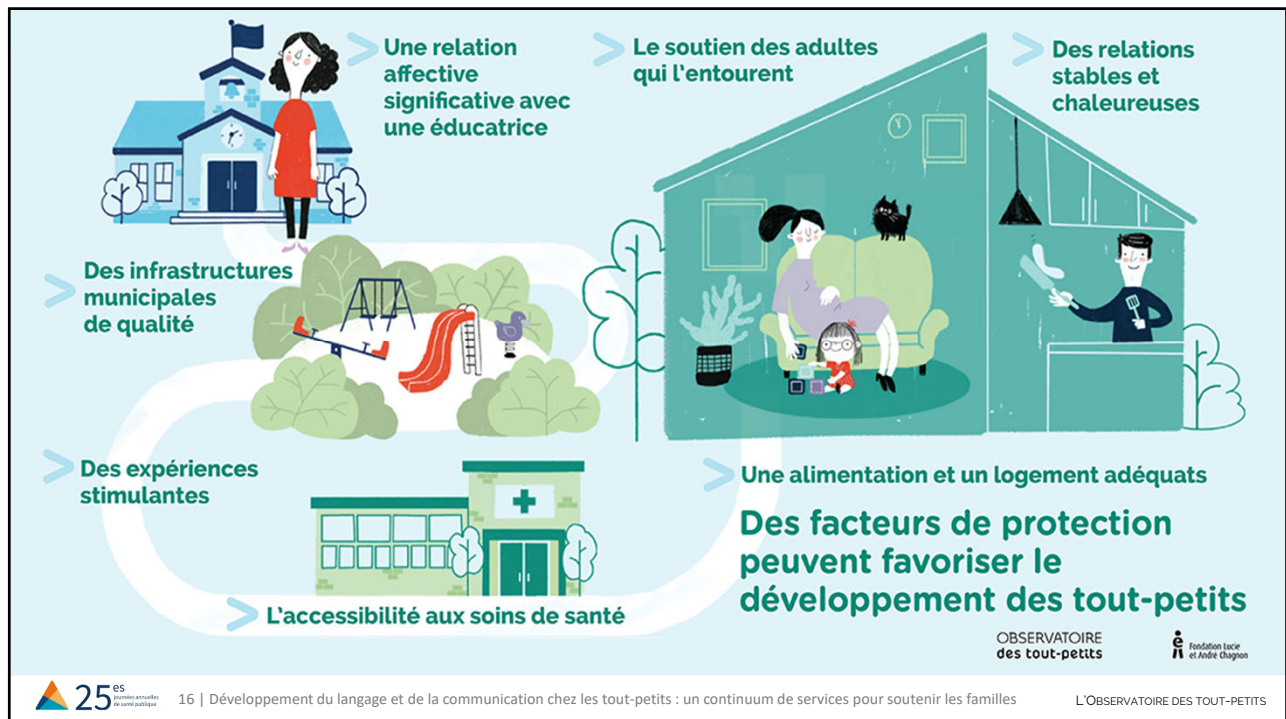
- Manque d'interactions avec leurs amis habituels
- Perte d'emploi et de revenu chez leurs parents
- Situation d'insécurité alimentaire.

Source : Observatoire des tout-petits (2021). Comment favoriser le développement des tout-petits avant leur entrée à l'école? Montréal, Québec, Fondation Lucie et André Chagnon.



15 | Développement du langage et de la communication chez les tout-petits : un continuum de services pour soutenir les familles

L'OBSERVATOIRE DES TOUT-PETITS



16 | Développement du langage et de la communication chez les tout-petits : un continuum de services pour soutenir les familles

L'OBSERVATOIRE DES TOUT-PETITS

