



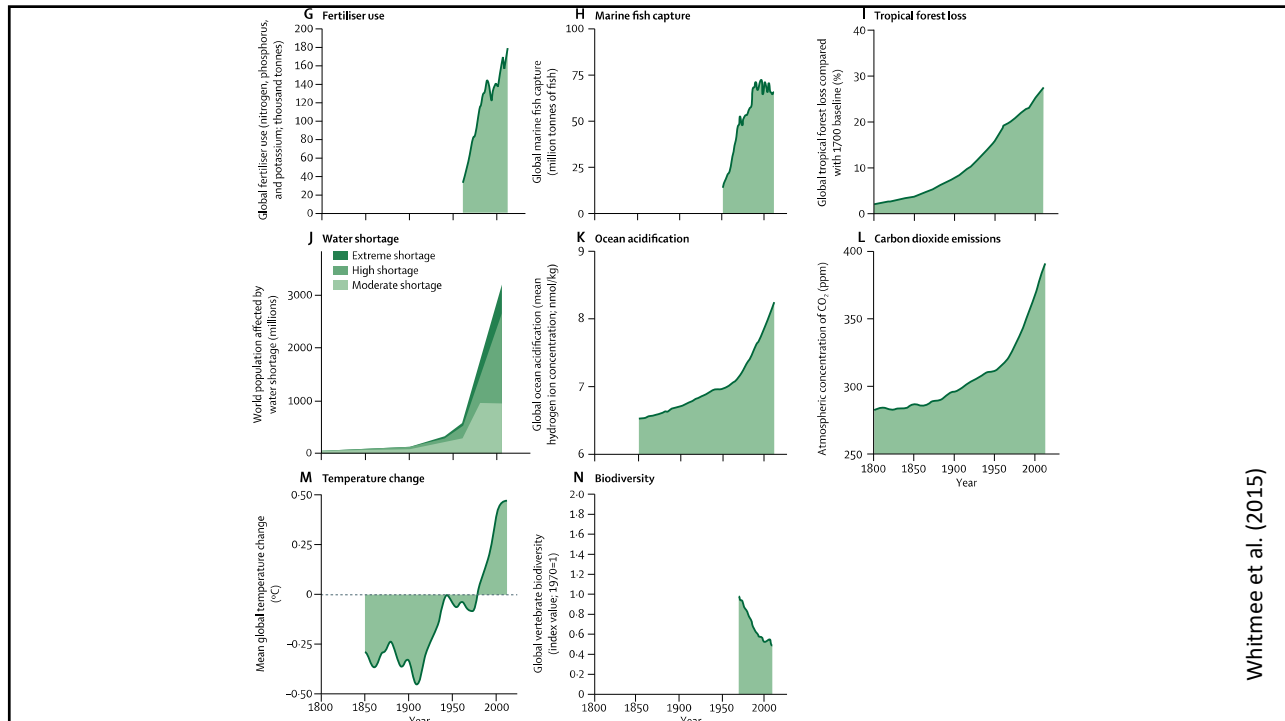
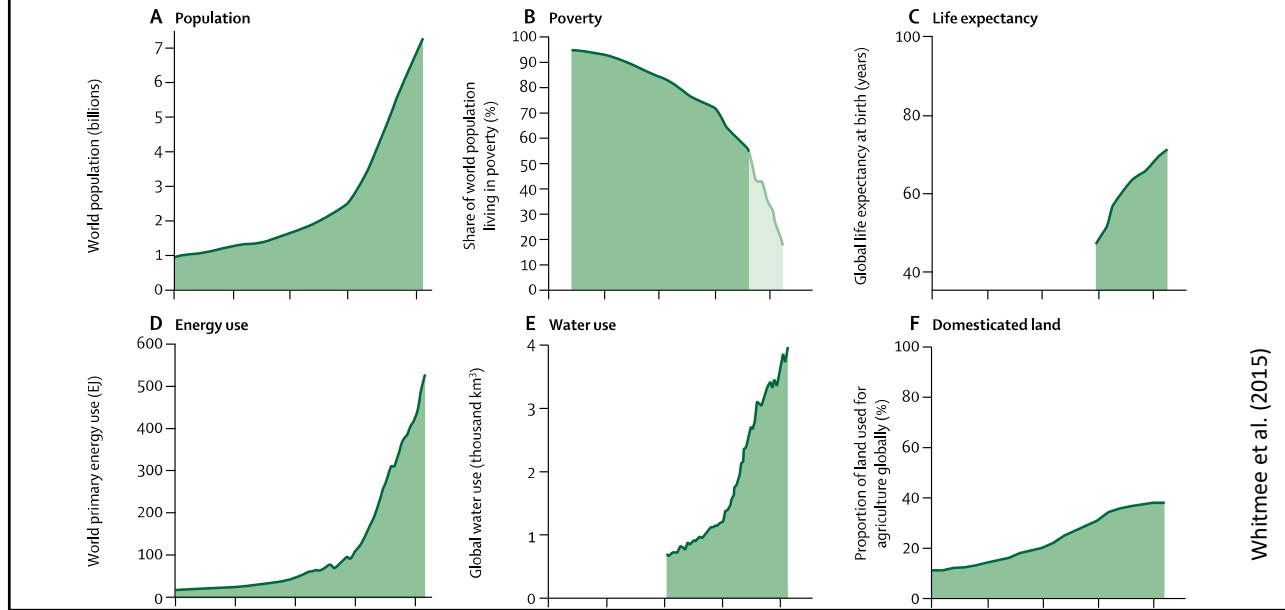
Garder le cap : comment systématiser l'adoption d'une « lunette changements climatiques » dans nos équipes de santé publique ?

Les terres sur lesquelles nous nous trouvons font partie d'un territoire ancestral qui a longtemps servi de lieu de vie, de rencontres et d'échanges entre les peuples autochtones, notamment la nation Kanien'kehá:ka (Mohawk). Nous honorons, respectons et reconnaissons ces nations qui n'ont jamais cédé leurs droits ni leur autorité souveraine sur les terres et les eaux sur lesquelles nous nous réunissons aujourd'hui ».

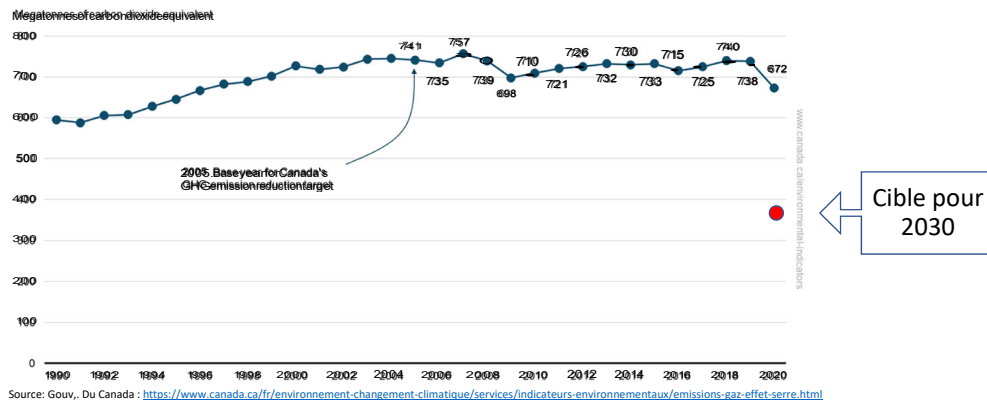
Astrid Brousselle
Professeure, École d'administration Publique
Université de Victoria
Mars 2023

1- Penser l'action climatique à l'ère Anthropocène

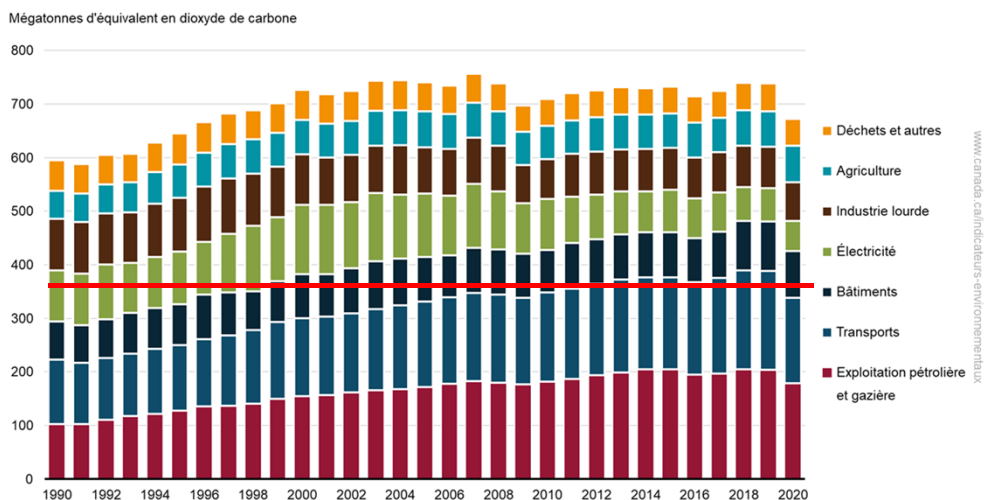
L'ère Anthropocene



En 2021, Le Canada s'est engagé à réduire, d'ici 2030, ses émissions GES de 40 à 45% sous le niveau de 2005



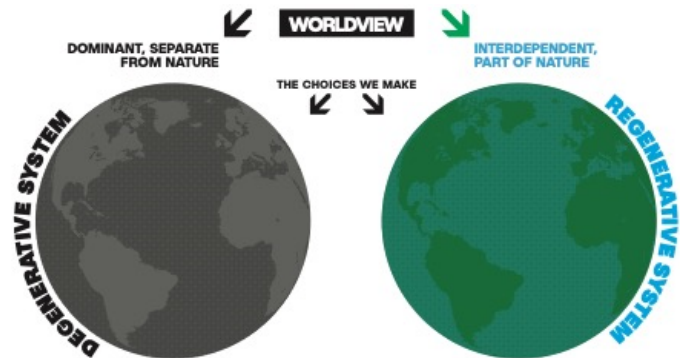
Quels secteurs au Canada?



Action Climatique à l'ère Anthropocène

Besoin:

- D'une **transformation**
- D'une approche **holistique**, et **régénératrice** pour préserver, protéger et restaurer les systèmes naturels tout en ayant des impacts positifs sur les êtres humains



Santé Planétaire

"La santé planétaire est la réalisation du niveau de santé, de bien-être et d'équité le plus élevé possible en portant attention aux **systèmes humains** - politiques, économiques et sociaux - qui façonnent l'avenir de l'humanité et aux **systèmes naturels** de la Terre qui définissent les limites environnementales dans lesquelles l'humanité peut s'épanouir.

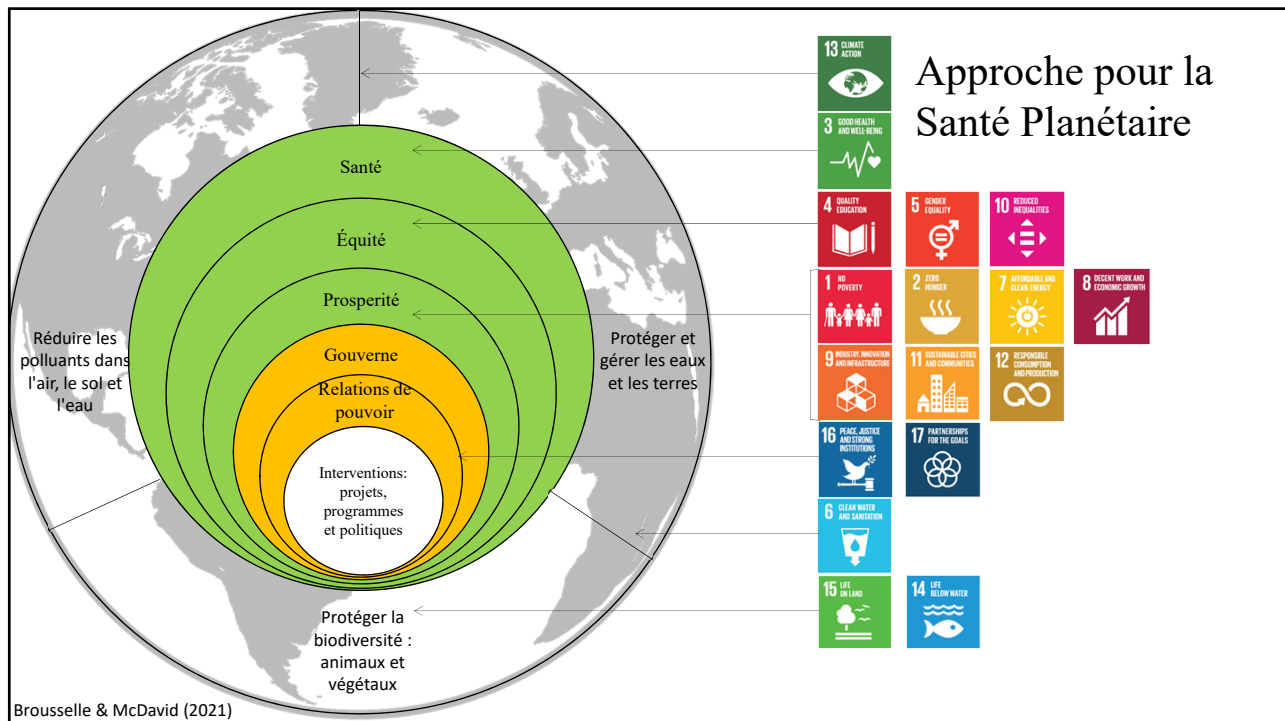
En quelques mots, la santé planétaire est la santé de la civilisation humaine et l'état des systèmes naturels dont elle dépend "(Whitmee et al., 2015, p. 1978).

hesook-ish tsawalk: Tout est un, tout est connecté (Wakashan, Nuuchahnulth people, Umeek Atleo, 2011)

gina waadluxan gud ad kwaagid: toute chose depend de tout le reste (Haida, Haida people)

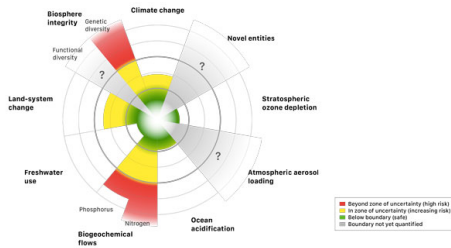
Approche pour la santé planétaire

La santé planétaire reconnaît et tient compte du caractère réciproque et interdépendant des êtres vivants et des éléments et considère que l'avenir repose sur un écosystème positif qui permet à toutes les formes de vie de s'épanouir.

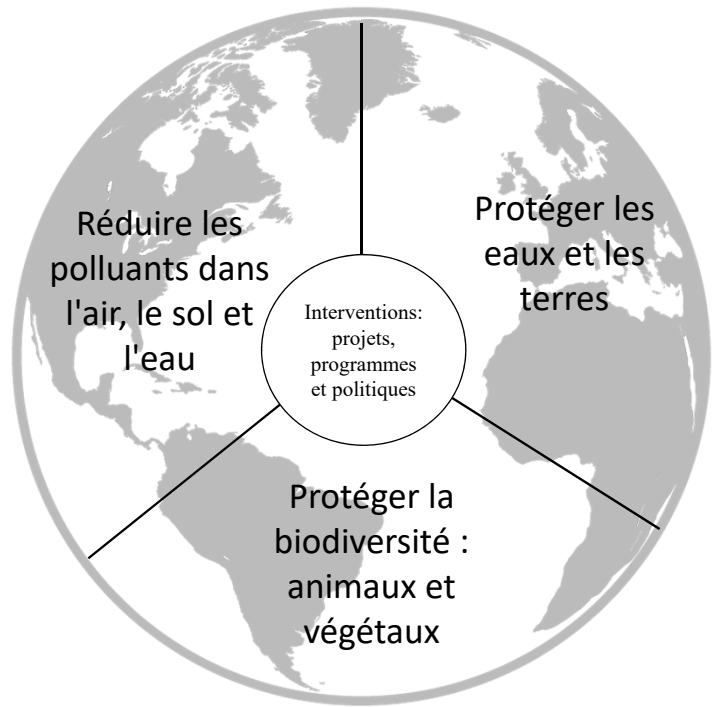


Approche pour la santé planétaire

- Systèmes naturels

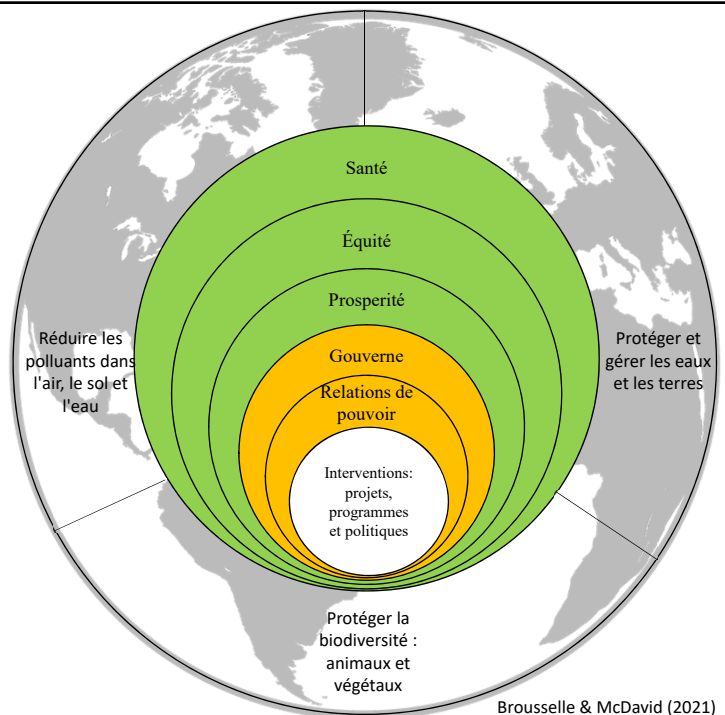


Steffen et al. (2015)

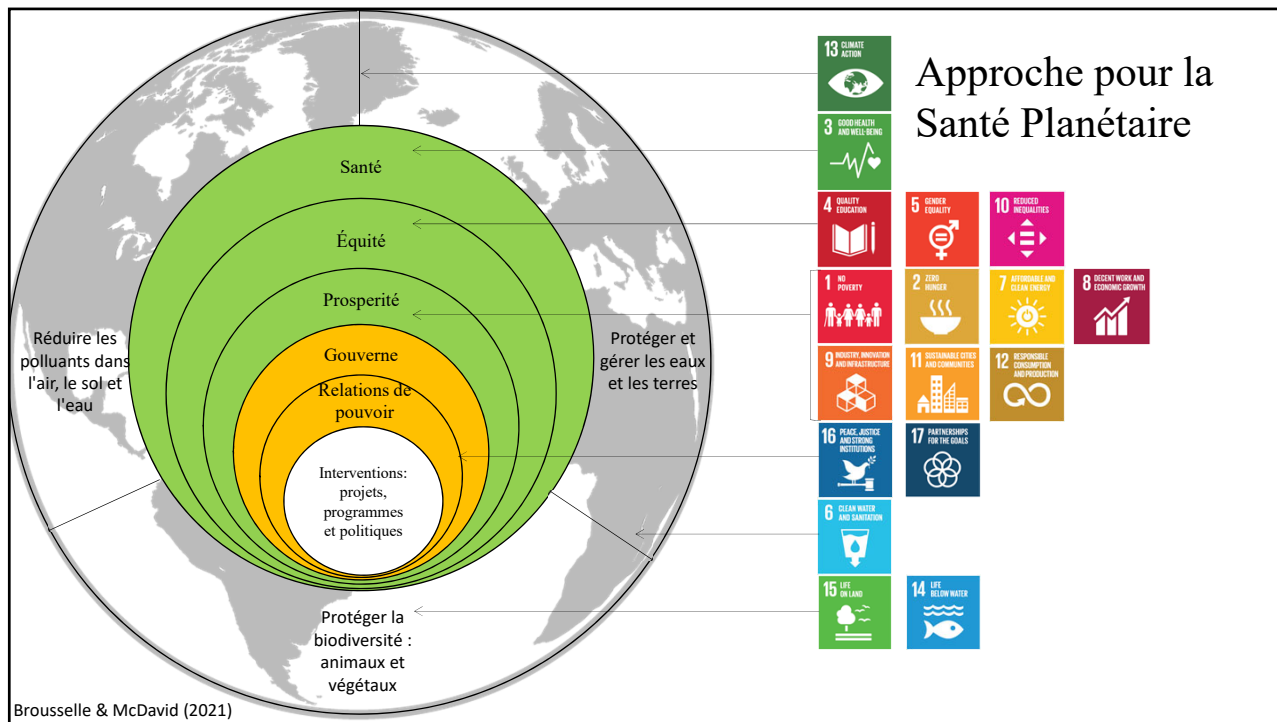


Approche pour la santé planétaire

- ▀ Systèmes humains



Brousselle & McDavid (2021)



PLANETARY HEALTH POLICY DESIGN TOOL

Ready to put on your systems thinking cap and be part of the regenerative transformation? Start by running the policy through each interconnected dimension. Consider the policy as currently designed and imagine it as fully implemented. Think about the likelihood of impacting each dimension and the potential magnitude of impact. Where does it land on the spectrum? What tweaks could be made to improve positive impacts? Are there alternatives with greater positive impacts? Run the program through the dimensions again to further improve it.

HEALTH: physical & mental health, quality of life, social wellbeing, belonging, connections with others, culture & nature. consider creating healthy communities, clean air & water, blue & green spaces, healthy food, physical activity, safety. **Dismisses** / **Promotes**

EQUITY: who benefits? who is excluded? who is negatively impacted? consider inequitable access & inequalities related to gentrification, colonization & intergenerational trauma, racism & systemic barriers, disabilities, gender, income, age. **Increases Inequities** / **Reduces Inequities**

RECONCILIATION & UNDRIP: have local Indigenous peoples been involved? are the rights of Indigenous peoples being respected (see UNDRIP and TRC report)? consider respect for self-determination, Indigenous land & water-based relationships, honouring and upholding Indigenous knowledges. **Weakens** / **Strengthens**

POWER: consider who holds power due to systemic inequality/bias, how can power be redistributed to people and communities who are marginalized by dominant systems? consider creation of opportunities and partnerships for shared capital, resources, land, governance. **Increases Depression** / **Empowers**

PROSPERITY: locally-based economic activity, long-term local employment with livable incomes, local food systems, zero waste & circular economic principles, are local supply chains encouraged, local businesses supported, local employment opportunities created & sustained? **Weakens** / **Strengthens**

GHG EMISSIONS (CARBON POLLUTION): consider local direct emissions as well as global & lifecycle emissions from extraction, manufacturing, transport, consumption & disposal action: efforts to decarbonize locally can inadvertently increase pollution globally, embodied carbon analysis is critical. **Higher** / **Lower**

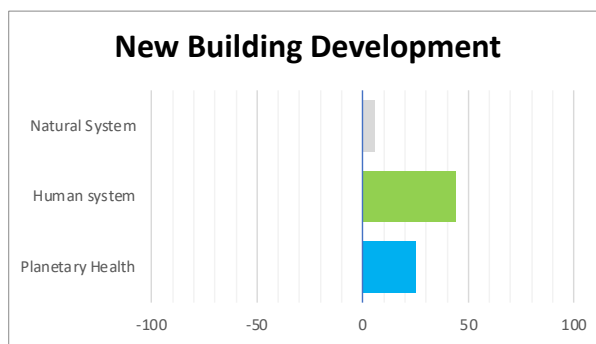
BIODIVERSITY: preservation & regeneration of native habitats: trees, plants, soil, mammals, birds, insects, fish, fungi, consider habitat fragmentation, wildlife corridors, migratory pathways, invasive species, resilience in extreme weather events, global temperature increases. **Harms** / **Encourages**

LAND & WATER: carbon sinks (wetlands, forest, oceans), water absorption capacity: respect, protect, and regenerate rivers, freshwater, natural land cover (permeable surfaces), has green (biomimicry) over grey infrastructure been prioritized? consider cumulative & long-term impacts of land conversion, restoration and regeneration. **Harms** / **Restores**

POLLUTION: all pollutants discharged into air, water, soil: aerosols, pesticides, fertilizers, heavy metals, particulate matter, volatile organic compounds, etc. consider lifecycle impacts, both locally and globally. **Higher** / **Lower**

"No problem can be solved from the same level of consciousness that created it." - Albert Einstein

Outils- Santé Planétaire (contexte municipal)



Priorités pour l'action climatique à l'ère anthropocène

- Besoin d'une transformation radicale à tous les niveaux et à court terme
- Implantation de mesures d'adaptation et d'amélioration de la résilience des populations et des communautés
- Dans une perspective de Santé Planétaire: approche holistique et positive pour les systèmes humains et naturels

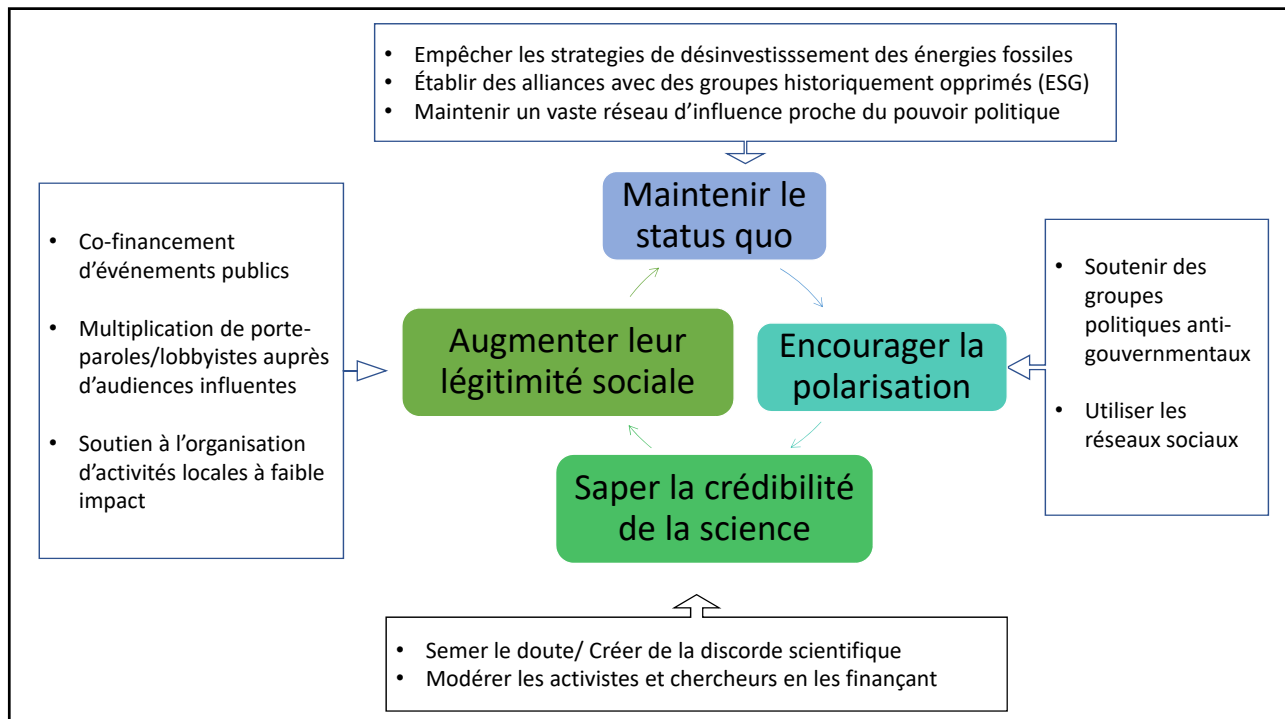
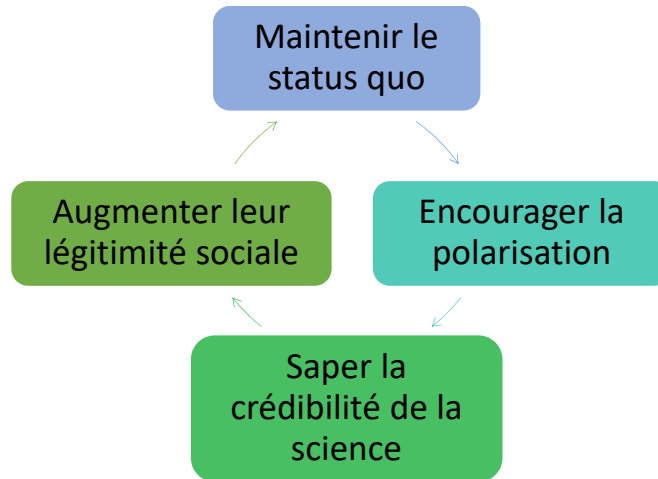
2- Penser l'action climatique à l'ère de la post-vérité

1. Stratégies de groupes d'intérêts industriels
2. Contexte de politique populiste

(Getty Images: Martin Pope)

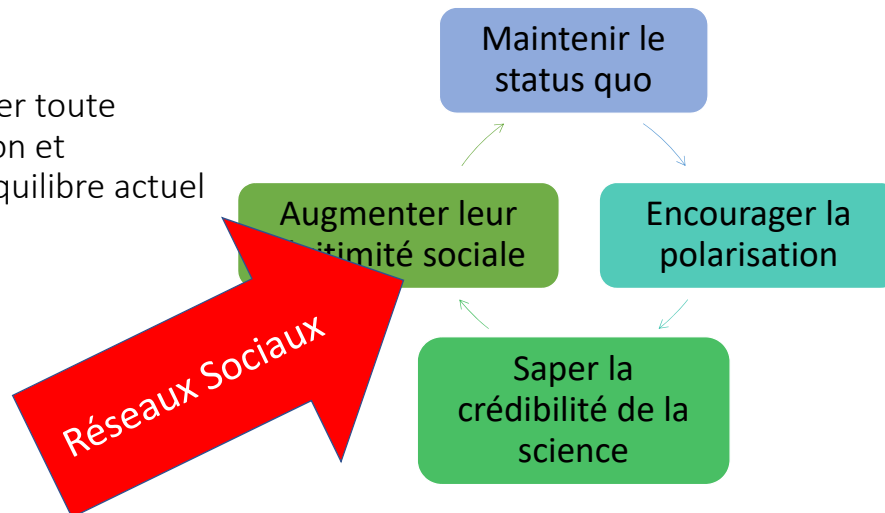
Stratégies de groupes d'intérêts industriels (post-vérité)

- **Objectif:** Éviter toute transformation et maintenir l'équilibre actuel du pouvoir



Stratégies de groupes d'intérêts industriels (post-verité)

- Objectif: Éviter toute transformation et maintenir l'équilibre actuel du pouvoir



Politique populiste

- Des groupes de personnes qui se sentent exclues, peu ou pas écoutées, se regroupent, indépendamment des idées ou ideologies.
- Pas d'allégeance gauche-droite. Idéologie de liberté individuelle.
- La politique populiste exprime la volonté du peuple contre un ennemi extérieur qui pourrait être des élites sociétales, des experts scientifiques ou un organe décisionnel mondial (Canovan 2001 cite par Marquardt et al. 2022 : 779)
- Ces groupes sont des cibles idéales pour une manipulation tactiques par les groupes d'intérêts opposés à l'action climatique

Getty image via AFP: <https://www.bbc.com/news/world-us-canada-63181062>



Politique populiste

- Des groupes de personnes qui se sentent exclues, peu ou pas écoutées, se regroupent, indépendamment des idées ou idéologies.
- Pas d'allégeance gauche-droite. Idéologie de liberté individuelle.
- La politique populiste exprime la volonté du peuple contre un ennemi extérieur qui pourrait être des élites, des experts scientifiques ou un organisme international (Canovan 2001 cite par Marquardt).
- Ces groupes sont des citoyens qui utilisent des tactiques par les médias sociaux pour l'action climatique

Réseaux Sociaux

Getty image via AFP: <https://www.bbc.com/news/world-us-canada-63181062>



Priorités politiques pour l'action climatique

- Comprendre et combattre les stratégies d'influence, de désinformation et de manipulation de l'opinion et des mouvements sociaux
- Recréer des liens avec les personnes et communautés qui se sentent isolées et exclues.

3- Garder le cap: Quelles priorités?

Garder le cap pour l'action climatique

- 1- Défendre une transformation radicale à tous les niveaux et à court terme
- 2- Adopter une perspective de Santé Planétaire dans toutes nos actions
- 3- Comprendre, identifier et combattre les stratégies d'influence post-vérité
- 4- Démocratiser la santé publique/ révolution sociale

Merci! Questions?

Contact: astrid@uvic.ca

Pour en apprendre plus sur les stratégies post-truth et la santé publique, regarder le documentaire *Merchants of Doubt*

- Brousselle, A., McDavid, J. (2021) Evaluators for Planetary Health: A framework and a dialogic Approach, *Evaluation: The International Journal of Theory, Research and Practice*, 27(2), 168–183.
- Brousselle, A., McDavid, J., Curren, M., Logtenberg, R., Dunbar, B., & Ney, T. (2022). A theory-based approach to designing interventions for Planetary Health. *Evaluation: The International Journal of Theory, Research and Practice*, 28(3), 330–355. <https://doi.org/10.1177/13563890221107044>
- Gouvernement du Canada (2022), Émissions de Gaz à Effets de Serre: <https://www.canada.ca/fr/environnement-changement-climatique/services/indicateurs-environnementaux/emissions-gaz-effet-serre.html>
- Marquardt J., Oliveira C.M. and Lederer M. (2022) Same, same but different? How democratically elected right-wing populists shape climate change policymaking, *Environmental Politics*, 31:5, 777-800.
- Marquardt J, Lederer M. (2022) Politicizing climate change in times of populism: an introduction, *Environmental Politics*, 31:5, 735-754.
- McIntyre L. (2018) *Post-Truth*, MIT Press Essential Knowledge series: <https://mitpress.mit.edu/9780262535045/post-truth/>
- Whitmee S, Haines A, Beyrer C, et al. (2015) Safeguarding human health in the Anthropocene epoch: Report of The Rockefeller Foundation-Lancet Commission on planetary health. *The Lancet*, 386(10007): 1973–2028.