 25<sup>es</sup>  
journées annuelles  
de santé publique

# Evametric

SERVICES DE CONSULTATION EN ÉVALUATION  
DE PROGRAMMES ET RECHERCHE SOCIALE

J^1 ' a{J^õ^% ' ÷ Ù ò Õ "õ' 1u' ÷ ' ÷  
i ßuĩE ' 1 2^ 2 ß1 - Æiõ: a! ÷! õõ^ 1 ÷

ö>æ ^ Ēñâ± Ū²

>Ù ò Õ "õ' 1u' ÷ ' M' ^€ 1 %^ 1 ÷

>^ Ā°i^ 2β1

Evametric

- ▶ -1-ž {ūuu'ĀĀ1 °a2" d:ē Ā^ i' ÷^ aē '1 2^ 2β1 ōβĀ' ÷i1-ōōβ1 >ē ' d÷ M'^ € i %^ 1ĕ
- ▶ >' ÷ βē °" ÷ 1-Ā" uīō°2" ÷^ aē '1 2^ ō' Āβi' ^°i' ÷÷
  - ▶ . ē1βō' ō÷i1-ōβōō°2; ' ÷ē, ō' ÷^ aē '1 2^ ō' ĕ
  - ▶ , "2' ēē i' ō: a' ĀĀi^ō°' ō: β™ ÷ē ō ē1 2' ō; 'Ā: ^u2β1Āōβiō- ^ē " aβō' ō: ōuu'ĀĀ1 °a2" ÷^ iō ÷^ aē '1 2^ ĀĀ^ iĀĕ
  - ▶ , β11' ō; ' ÷^ ¼Ā1 °a2" d:ū 1- i; ' ÷ūu>Ā d:ē Ā^ i' ÷^ aē '1 2^ 2β1ĕ

Vβ ū °ufβē ē '1 2-βiĀ: ^¼β1Ā: ^°2: ÷÷

> 'ÄŒ "²' ß; 'Ä: ²ªÄ" 'Ä: ÷

Evametric

### Sondage

Sur l'offre de service en sécurité alimentaire

### Recherche Internet

Recension des commerces existants

### Groupes de discussion

Appréciation des caractéristiques des commerces en matière de saine alimentation

### Événement demi-journée

Discussion sur les chantiers de l'accès à la saine alimentation

> 'ÄßlÄ²^uªÄ ÷

Evametric

□ Q 1 ' ÷ õõðsu' ' ÷; ' ÷ª ð' õu' õ²ß1 ÷; 'Ä õßõïª ²ß1Ä¾i 1 "õ¹ªÄ ÷ ÷; i", 1i ð' ÷

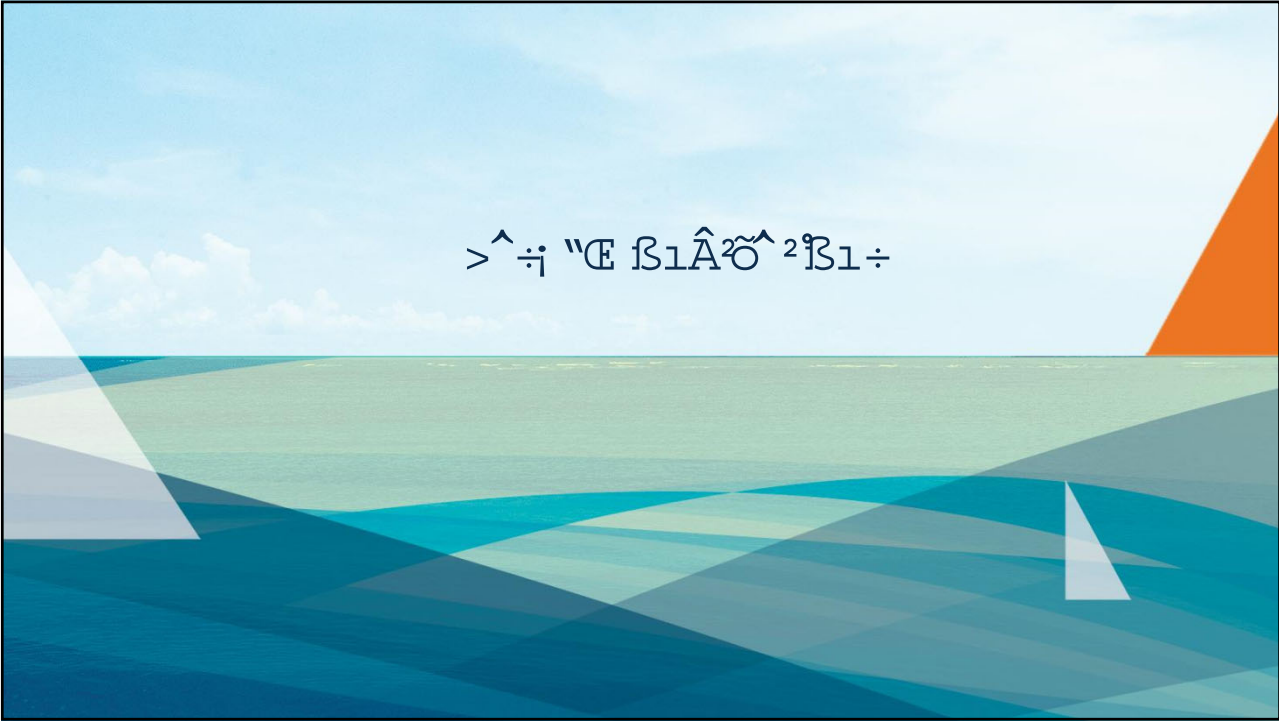
□ Jßõ²' õ: 1 ' ÷²²¹ 1²ß1 ÷ ÷ ÷uu' ÄÄ¹ª²" ÷; 'Äuªßü' 1Ä ÷ ÷ª¾õ Äß1 ÷ ÷; jßE ùª ÷

## Diapositive 6

---

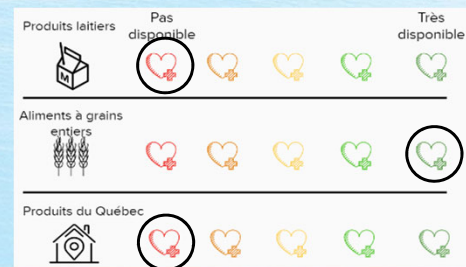
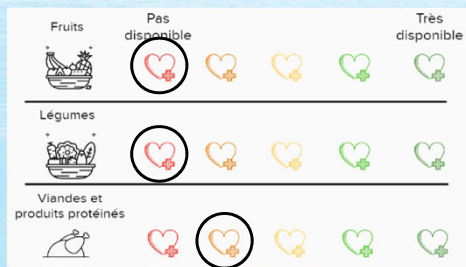
- 1 Est-ce que tu abordera aussi certains facteurs facilitants?  
Chantal de montigny; 2022-11-10



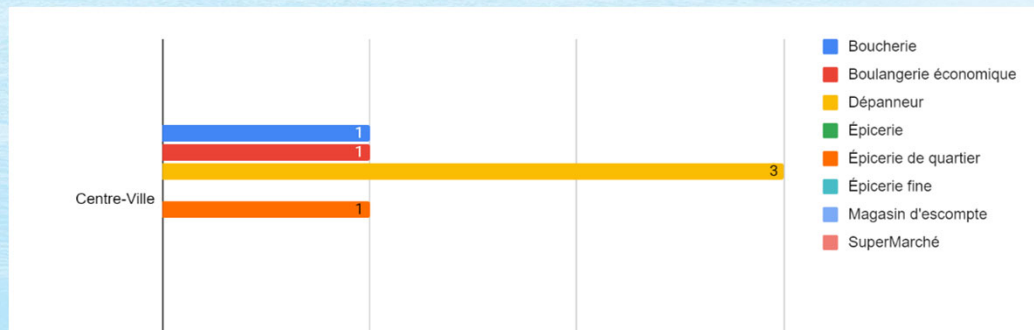


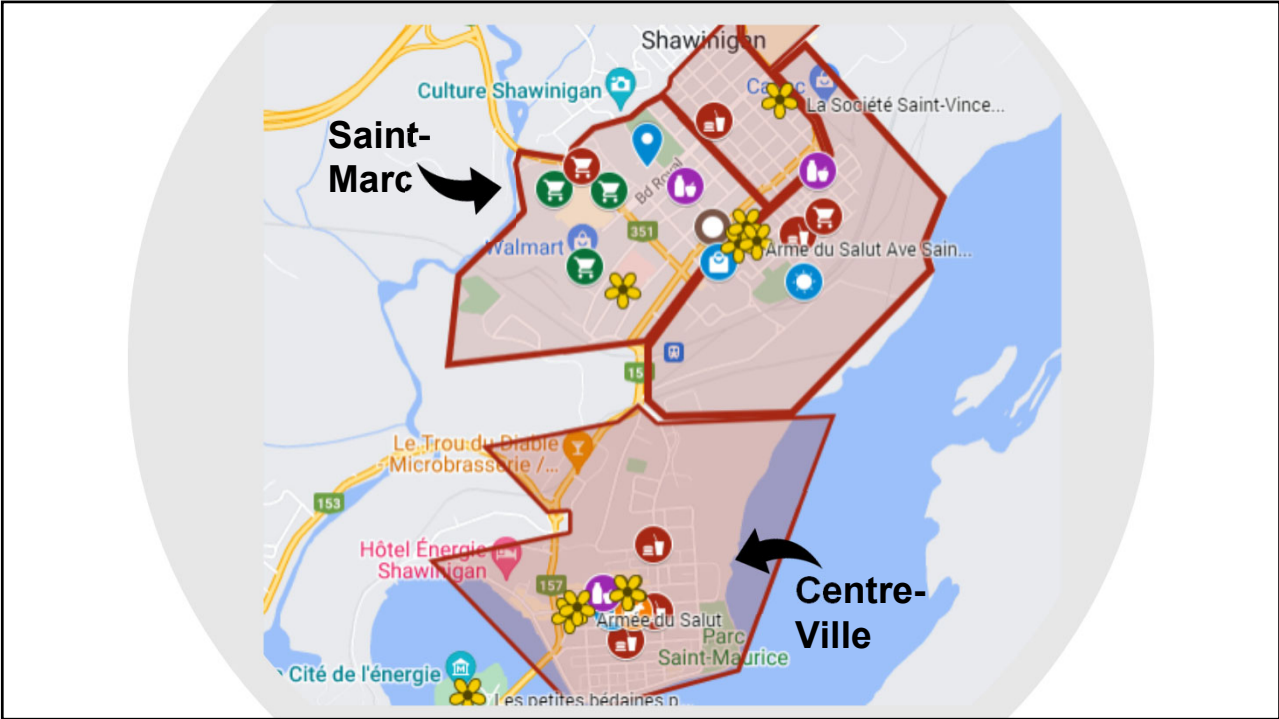
### Évaluation du Centre-Ville de Shawinigan

Fruits	Légumes	Viandes et produits protéinés	Produits laitiers	Aliments à grains entiers	Produits du Québec
1/5	1/5	2/5	1/5	5/5	1/5



### Évaluation du Centre-Ville de Shawinigan





2

> 'Â-Âï °2' Â÷

Evametric

▶ ? ^ i 2' 1 ^ 1 2 ã i ' ÷ Û 1 Â ^ 2 4 S ™ ÷ E Õ ^ 1 2' Õ ä 1 1 ' ÷ 1 2 ^ 2 3/4 ' | ÷ ^ ã i ' aa 1 ÷  
 , ^ i 2" ° a E ' 2 2' ÷ 1 Õ ^ u ' Õ ß i Õ ^ E " a 3' Õ ' Õ ÷ U u > Â ÷ ^ Â ^ i ' ÷  
 ^ a E ' 1 2 ^ 2 3 1 - ÷ ÷

□ . 2' i ' ÷ ' ÷ E ^ Õ u ' " ÷

## Diapositive 12

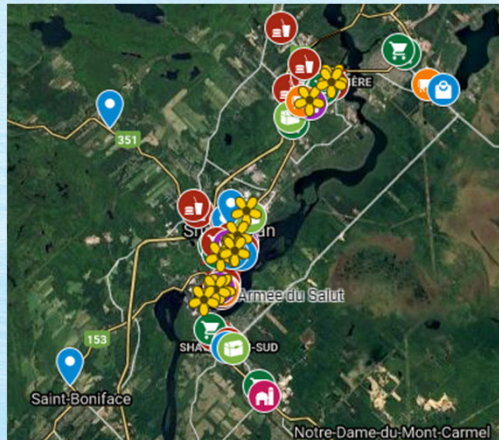
---

- 2 Est-ce que tu aborderas tes apprentissages ici? Ex.: L'importance de la complémentarité des méthodologies?  
Chantal de montigny; 2022-11-10



\* ^ō3%ōō ' °! ÷

Evametric



[https://www.google.com/maps/d/u/0/edit?mid=1PnJ6hMKyqtv-suZp\\_7u2Q7vaK0rQckUs&ll=46.558626477623214%2C-72.68813174859035&z=11](https://www.google.com/maps/d/u/0/edit?mid=1PnJ6hMKyqtv-suZp_7u2Q7vaK0rQckUs&ll=46.558626477623214%2C-72.68813174859035&z=11)

 25<sup>es</sup>  
journées annuelles  
de santé publique

Evametric

SERVICES DE CONSULTATION EN ÉVALUATION  
DE PROGRAMMES ET RECHERCHE SOCIALE

? 'ã!°¶