



Des environnements favorables à l'allaitement

Pour qui ?

Pourquoi ?

Par Raphaëlle Petitjean,
directrice générale



Photo: Jessica Crossan

Le Mouvement allaitement du Québec (MAQ)

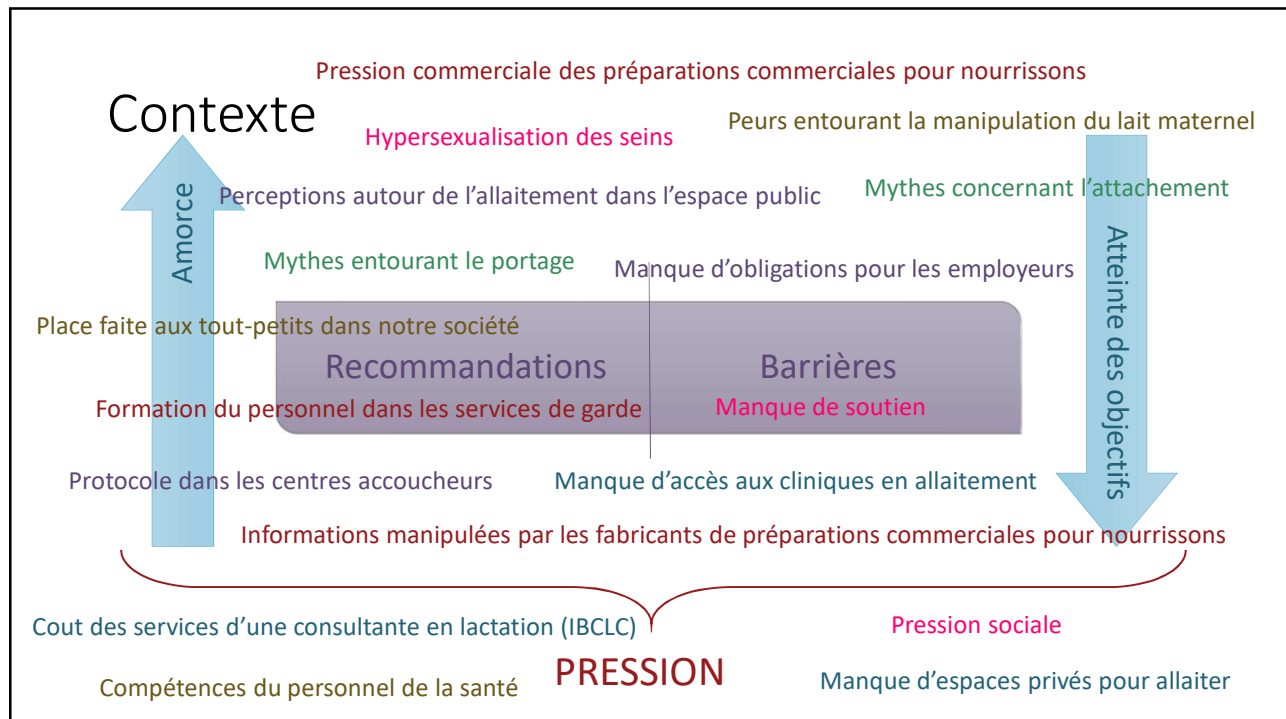
Votre référence en
environnements favorables
à l'allaitement



L'importance de l'allaitement (au sein)

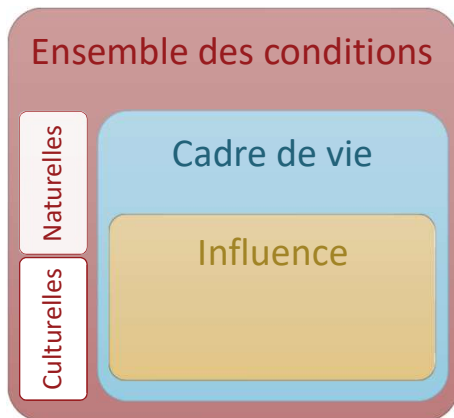
- Nutrition parfaite
 - S'adapte à l'âge et aux besoins de l'enfant
- Protection de la santé des bébés
 - Infections, SMSN, obésité, etc.
 - Court et long terme
- Protection de la santé des mères
 - Cancers, diabète, maladies cardiaques, etc.
 - Dépression postpartum
- Développement
 - Cognitif
 - Habiletés motrices et langagières
 - Capacité d'attachement, etc.
- Pratique et sécuritaire
- Incidence sur le budget
 - Des ménages
 - Des États
- Effets pour la planète
 - Réduction des GES
 - Réduction des déchets
 - Réduction des médicaments

↗ avec la durée

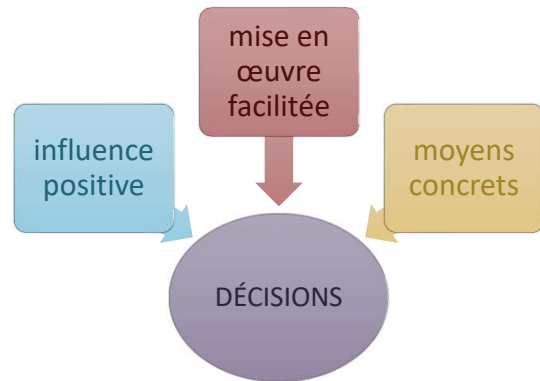


Définition

Environnement:
Facteurs extérieurs à l'individu

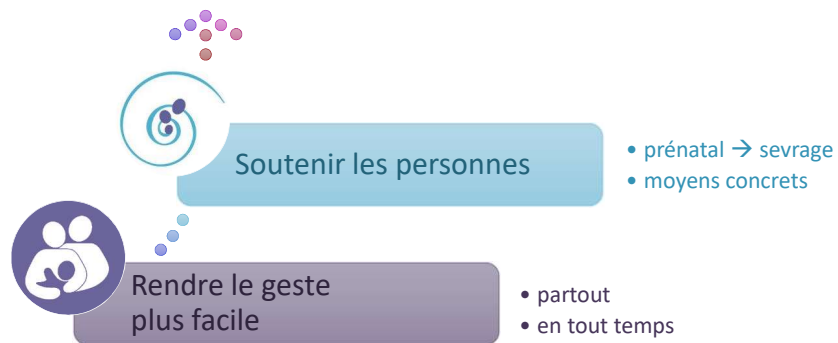


Favorable:
Conditions propices

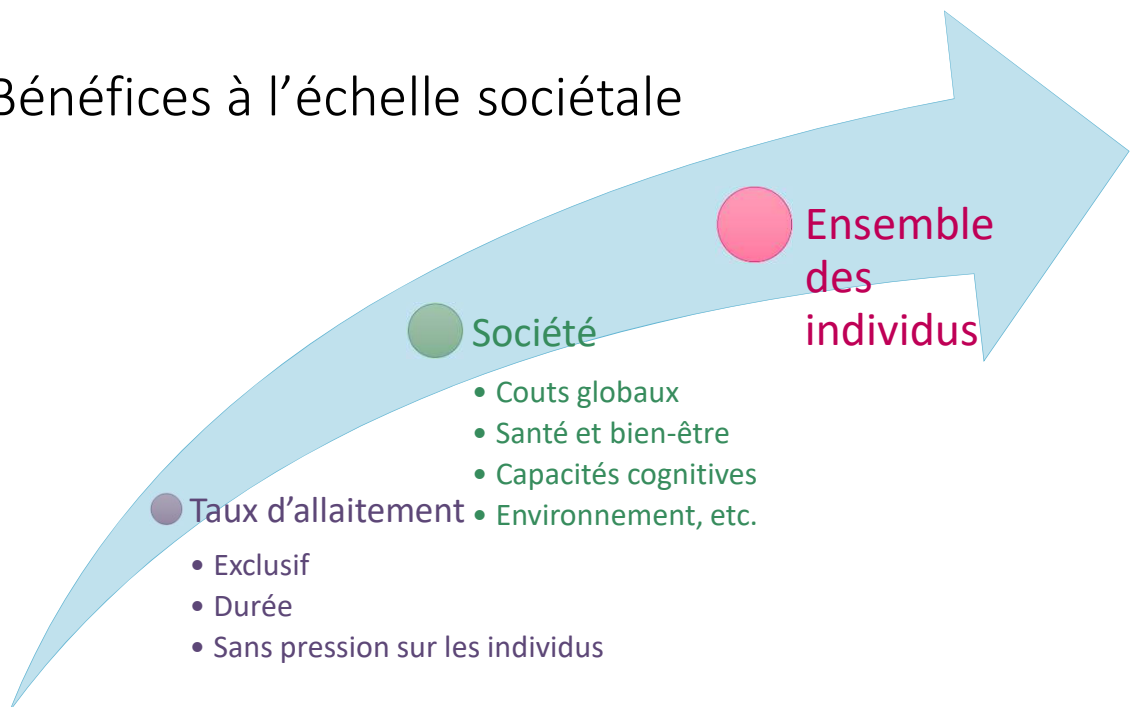


Bénéfices à l'échelle individuelle

- Influencer positivement
- Faciliter la poursuite
- Augmenter la satisfaction
- Réduire les inégalités

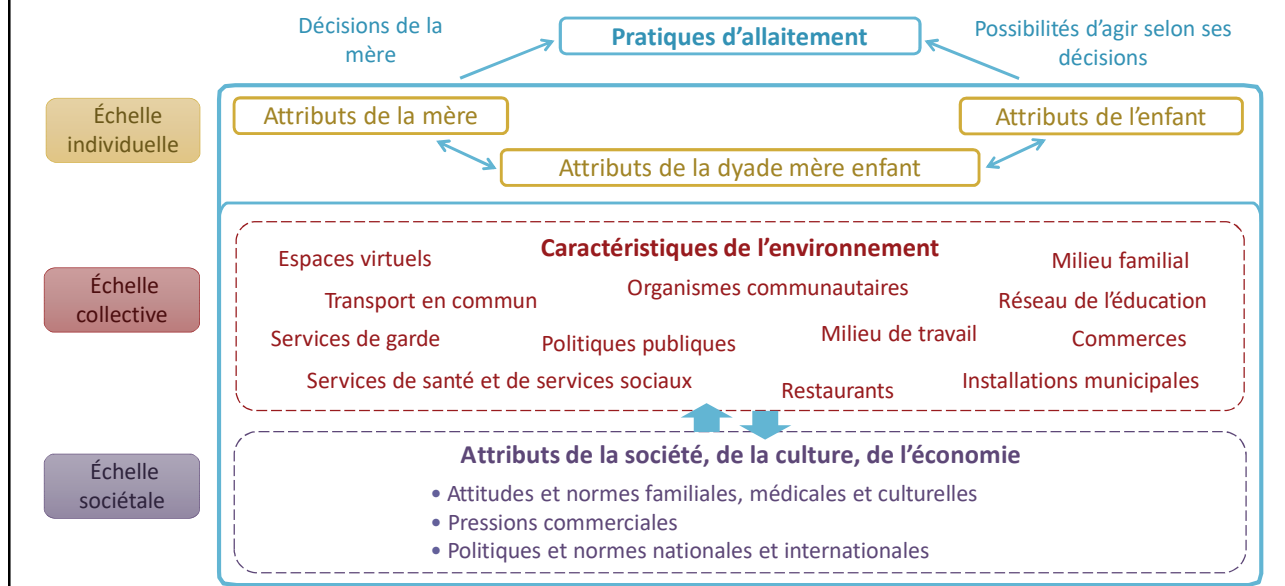


Bénéfices à l'échelle sociétale



(Lauzière, 2015; adapté de Hector et coll., 2005, Lutter, 2000, & Lauzière, 2010)

Facteurs associés à l'allaitement



Conclusion



Photos: INFACT Québec – Landeth | Wikimedia commons

Messages clés

Les environnements favorables à l'allaitement sont une **responsabilité de société**

Tout le monde peut jouer un rôle dans la création d'une communauté favorable à l'allaitement

L'allaitement est une décision qui revient à la **personne qui pose le geste**