

Cette présentation a été effectuée le 5 décembre 2018 au cours de la journée « Logements insalubres cherchent partenaires pour partage de responsabilités » dans le cadre des 22es Journées annuelles de santé publique (JASP 2018). L'ensemble des présentations est disponible sur le site Web des JASP à la section Éditions précédentes au : <https://www.inspq.qc.ca/jasp>.



Inégalités sociales de santé et logement


Marie-France Raynault
JASP, Décembre 2018

1


 LÉA-ROBACK
CENTRE DE RECHERCHE
SUR LES INÉGALITÉS SOCIALES
DE SANTÉ DE MONTRÉAL



 Centre intégré
universitaire de santé
et de services sociaux
du Centre-Sud-
de-l'Île-de-Montréal
Québec 

Une brève définition

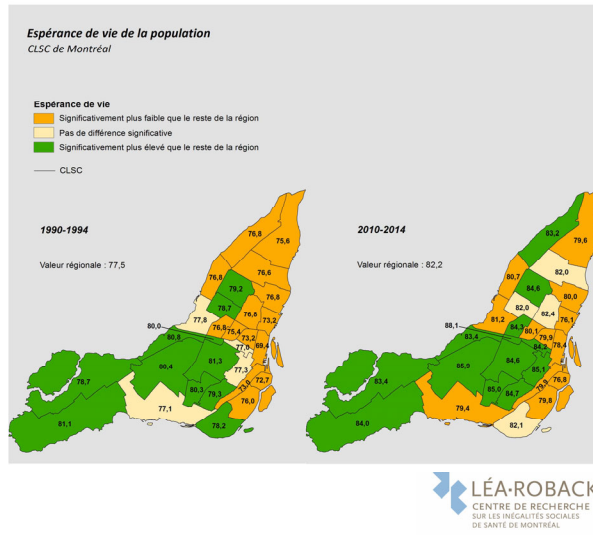


Les inégalités sociales de santé peuvent être définies comme des écarts de santé systématiques et évitables, entre des groupes de population, selon leur statut social.

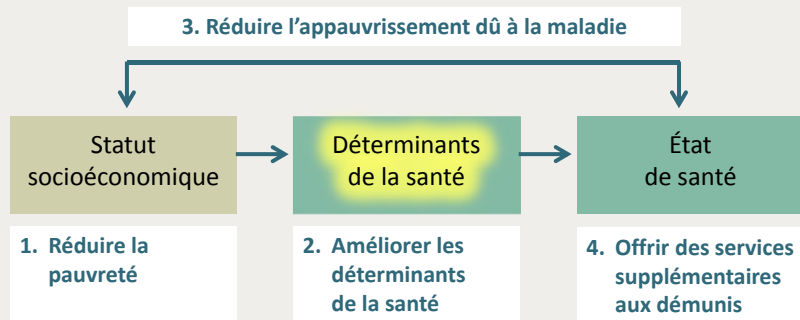
 LÉA-ROBACK
CENTRE DE RECHERCHE
SUR LES INÉGALITÉS SOCIALES
DE SANTÉ DE MONTRÉAL

 Centre intégré
universitaire de santé
et de services sociaux
du Centre-Sud-
de-l'Île-de-Montréal
Québec 

Espérance de vie par territoire de CLSC 1990-2014



Stratégies pour réduire les ISS



Source : Reproduit de Smith, R., « Countering child poverty », *British Medical Journal* (322): 1137-1138, 2001, avec la permission de BMJ Publishing Group Ltd, licence n° 3126150734995.



Sir Edwin Chadwick (1800-1890)

DWELLINGS.	Number of Families.	BEDS.	Number of Families.
Single rooms for each family	929	One bed to each family .	623
Two " "	408	Two " "	638
Three " "	94	Three " "	154
Four " "	17	Four " "	21
Five " "	8	Five " "	8
Six " "	4	Six " "	3
Seven " "	1	Seven " "	1
Eight " "	1	Dwellings without a bed .	7
Not ascertained	3	Not ascertained	10
Total . . .	1,465	Total . . .	1,465

Report of an inquiry into the Sanitary condition of the Labouring Population of Great Britain
Edwin Chadwick, 1842

Inégalités sociales au Brésil

©Tuca Vieira 2007.



LÉA-ROBACK
CENTRE DE RECHERCHE
SUR LES INÉGALITÉS SOCIALES
DE SANTÉ DE MONTRÉAL

Centre intégré
universitaire de santé
et de services sociaux
du Centre-Sud-
de l'île-de-Montréal

Québec



Crédit photo: François Léger-Savard

LÉA-ROBACK
CENTRE DE RECHERCHE
SUR LES INÉGALITÉS SOCIALES
DE SANTÉ DE MONTRÉAL

Centre intégré
universitaire de santé
et de services sociaux
du Centre-Sud
de l'île-de-Montréal

Québec



LÉA-ROBACK
CENTRE DE RECHERCHE
SUR LES INÉGALITÉS SOCIALES
DE SANTÉ DE MONTRÉAL

Centre intégré
universitaire de santé
et de services sociaux
du Centre-Sud-
de l'île-de-Montréal
Québec

Tableau 2 - Ménages rapportant la présence de certains indicateurs d'insalubrité ou de conditions de logement inadéquates (%), île de Montréal, juin 2014

	PROPRIÉTAIRES		LOCATAIRES		TOTAL	
	%	IC95%	%	IC95%	%	IC95%
Coquerelles	0,0	(0,0-0,3)	5,5	(3,9-7,7)	3,3	(2,3-4,6)
Punaises	0,8	(0,3-2,0)	5,2	(3,7-7,4)	3,4	(2,4-4,8)
Rongeurs	8,5	(6,2-11,5)	9,5	(7,4-12,2)	9,1	(7,5-11,1)
Moisissures apparentes	3,9	(2,3-6,5)	15,2	(12,5-18,3)	10,6	(8,8-12,7)
Traces d'infiltration d'eau	7,8	(5,7-10,5)	20,2	(17,0-23,5)	15,2	(13,2-17,5)
Moisissures apparentes ou traces d'infiltration d'eau	10,9	(7,9-13,8)	28,2	(24,6-31,7)	21,2	(18,7-23,7)
Vermine ou humidité excessive	17,7	(14,1-21,3)	37,8	(34,0-41,7)	29,7	(26,8-32,5)
Température trop élevée	9,1	(6,3-11,9)	28,3	(24,5-32,0)	20,5	(17,9-23,1)
Température trop froide	6,5	(3,2-9,7)	19,2	(16,2-22,2)	14,0	(11,8-16,2)

Source : Centre Léa-Roback, SALAM 2014.

10

LÉA-ROBACK
CENTRE DE RECHERCHE
SUR LES INÉGALITÉS SOCIALES
DE SANTÉ DE MONTRÉAL

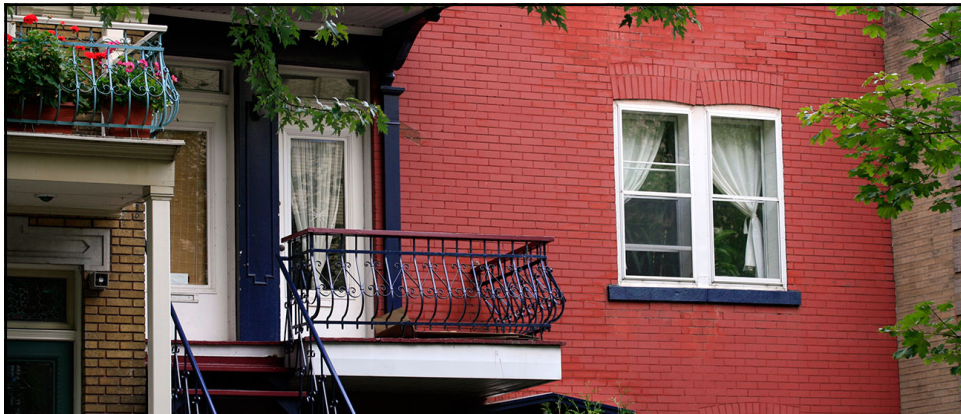
Centre intégré
universitaire de santé
et de services sociaux
du Centre-Sud-
de l'île-de-Montréal
Québec

Insalubrité: les problèmes de santé physique

- Otites, sinusites, autres infections respiratoires
- Asthme
- Dermatites
- Intoxications aux pesticides

Salubrité: les problèmes psycho-sociaux

- Troubles du sommeil
- Honte et auto-exclusion sociale parents
- Devoirs scolaires et concentration
- Répercussions sur la vie sociale des enfants
- Peur de l'expulsion du pays



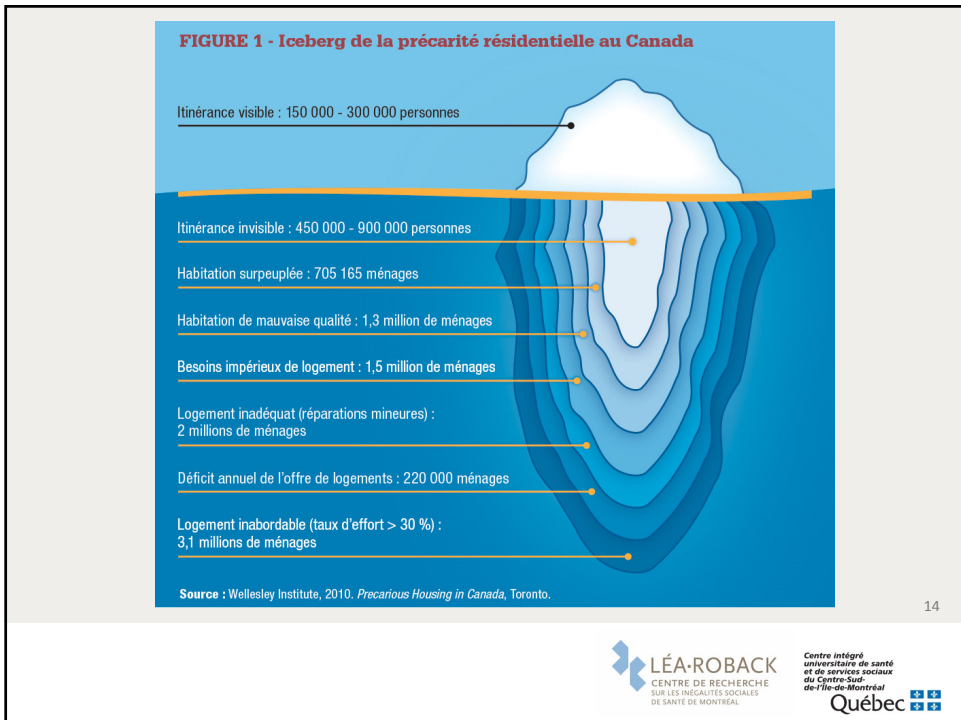
Le couple salubrité/abordabilité

« Nothing gives you more choice than money
in your pocket »

13

LÉA-ROBACK
CENTRE DE RECHERCHE
SUR LES INÉGALITÉS SOCIALES
DE SANTÉ DE MONTRÉAL

Centre intégré
universitaire de santé
et de services sociaux
du Centre-Sud-
de-l'Île-de-Montréal
Québec



LÉA-ROBACK
CENTRE DE RECHERCHE
SUR LES INÉGALITÉS SOCIALES
DE SANTÉ DE MONTRÉAL

Centre intégré
universitaire de santé
et de services sociaux
du Centre-Sud-
de-l'Île-de-Montréal
Québec

Salubrité et abordabilité

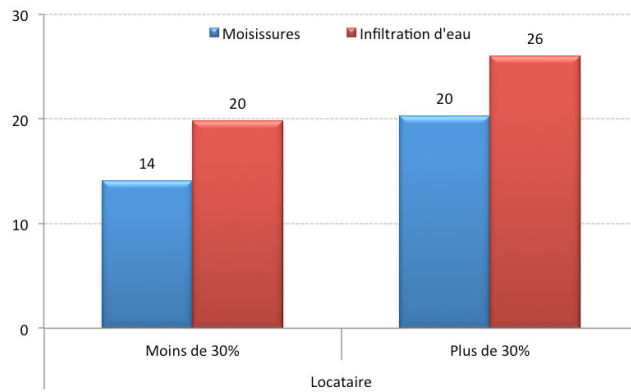
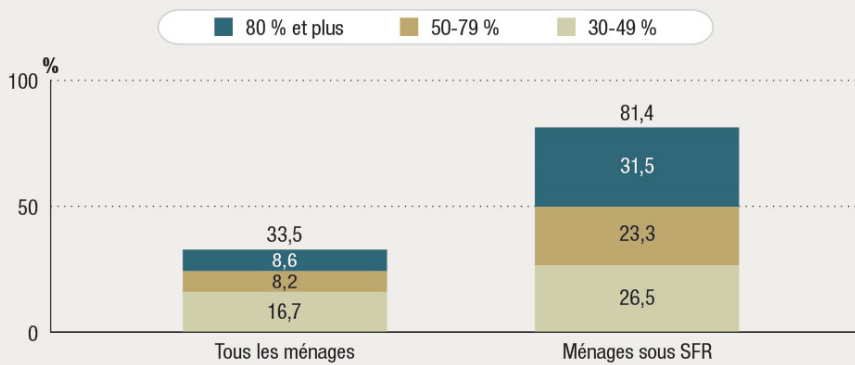


Fig. 9 – Pourcentage de ménages rapportant la présence de moisissures visibles ou d'infiltration d'eau dans leur logement selon le statut de propriété et le taux d'effort, île de Montréal, juin 2014

LÉA·ROBACK
CENTRE DE RECHERCHE
SUR LES INÉGALITÉS SOCIALES
DE SANTÉ DE MONTRÉAL

Centre intégré
universitaire de santé
et de services sociaux
du Centre-Sud-
de l'île-de-Montréal
Québec

FIGURE 12 - Proportion de ménages qui consacrent plus de 30 % de leur revenu au logement, Montréal, 2011



Source : Statistique Canada, ENM 2011.

16

LÉA·ROBACK
CENTRE DE RECHERCHE
SUR LES INÉGALITÉS SOCIALES
DE SANTÉ DE MONTRÉAL

Centre intégré
universitaire de santé
et de services sociaux
du Centre-Sud-
de l'île-de-Montréal
Québec

Taux d'effort et immigration

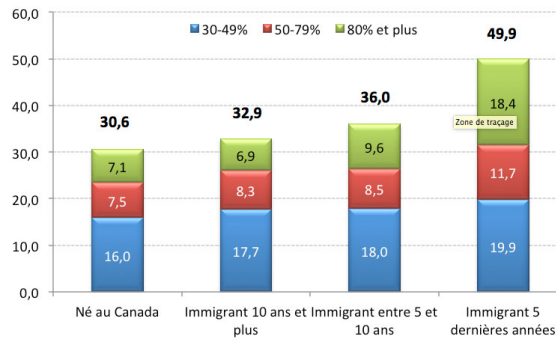


Fig. 19 – Proportion de ménages consacrant 30 %, 50 % et 80 % et plus de leur revenu pour se loger selon le statut d'immigration, Montréal, 2011

Source ENM 2011

Abordabilité et insécurité alimentaire Salam 2014

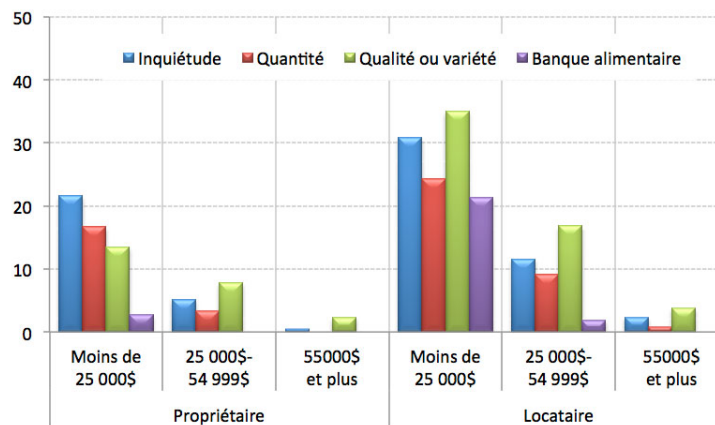


Tableau 3 - Problèmes rapportés par les ménages selon le statut de propriété et le taux d'effort (%), île de Montréal, juin 2014

	PROPRIÉTAIRES	LOCATAIRES		TOTAL locataire	TOTAL
		Taux d'effort <30%	Taux d'effort >30%		
Surpeuplement	2,3*	7,0	10,7	7,7	5,3
Difficulté à boucler les fins de mois	11,3	19,2	44,6	26,7	20,5
Insécurité alimentaire					
Crainte de manquer de nourriture	2,8	9,6	27,7	14,4	9,6
Quantité insuffisante	1,8*	7,0	24,6	11,1	7,7
Qualité inadéquate	4,1	13,5	32,5	18,1	12,4
Utilisation d'une banque alimentaire	0,1*	1,6*	19,8*	7,5	4,2

* Intervalle de confiance important
 Source : Centre Léa-Roback, SALAM 2014.

19

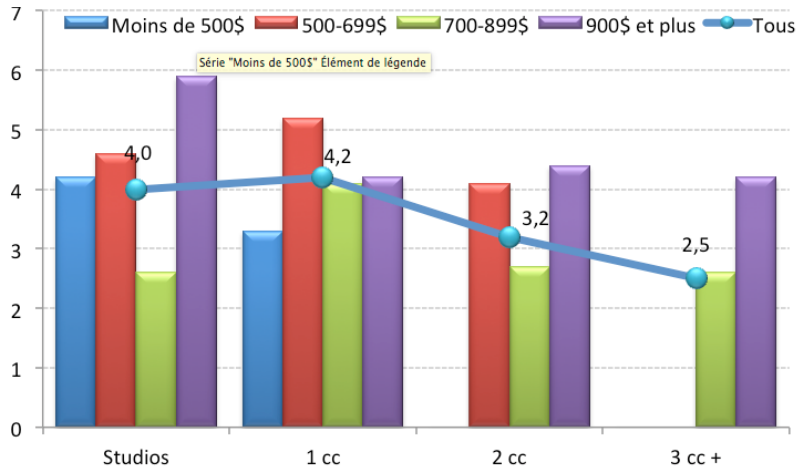


L'instabilité résidentielle

Les familles américaines pauvres déménagent de 50% à 100% plus souvent que les familles plus aisées (*American Bureau of the Census*)

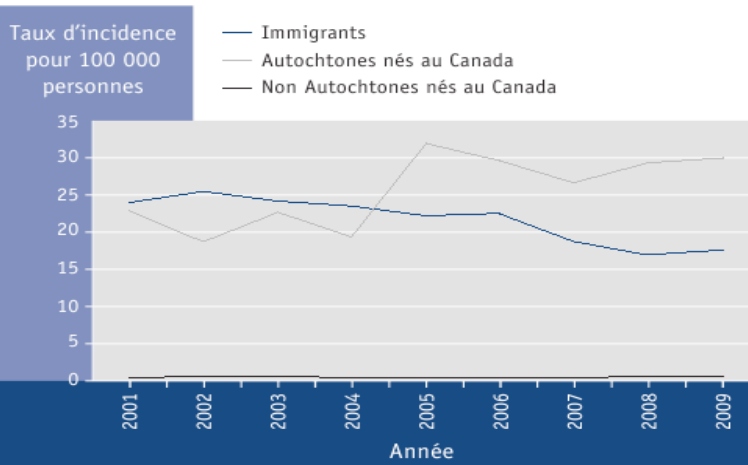
20

Abordabilité et surpeuplement: RMR Montréal, SCHL 2014



Centre intégré universitaire de santé et de services sociaux du Centre-Sud-de-l'Île-de-Montréal
Québec

Tuberculose au Canada, 2001 - 2009



Source: http://www.phac-aspc.gc.ca/cphorsphc-respcacsp/2011/images/fig_314-fra.gif

Centre intégré universitaire de santé et de services sociaux du Centre-Sud-de-l'Île-de-Montréal
Québec

Des impacts sur les femmes: violence conjugale

- Plus de 19,000 infractions au Québec : 30% des crimes contre la personne (MSP 2017)
- Un logement abordable: déterminant dans la décision de quitter le foyer (Moloughney 2004, Melbin et coll. 2003)
- 4 fois plus d'instabilité résidentielle (Pavao et coll. 2003) chez les femmes qui quittent un conjoint violent

Des impacts sur les femmes: violence conjugale

- Discrimination dans la recherche de logements (Barata et Stewart 2010)
- Étude dans un refuge canadien: une femme sur trois retourne avec son conjoint faute d'avoir pu trouver un logement (Ponic et coll. 2011)

Et les enfants

- Le logement, important médiateur des ISS chez les enfants européens (Sengoelge, 2014)
- Instabilité résidentielle: conséquences multiples sur la santé (Cutts et coll. 2011)
 - Problèmes de comportement (DeWitt et coll. 1998)
 - Troubles de croissance (Cutts et coll. 2011)
- Surpeuplement et protection de la jeunesse (Sidebotham et coll. 2002)



Centre intégré
universitaire de santé
et de services sociaux
du Centre-Sud-
de l'île-de-Montréal
Québec

ISS: autres impacts du logement

- Prévention et traitement des ITSS
- Isolement social et logement pour les personnes à mobilité réduite
- Discrimination
 - Minorités visibles et immigration
 - Autochtones
 - Personnes avec des problèmes de santé mentale
- Littératie et connaissance des droits



Centre intégré
universitaire de santé
et de services sociaux
du Centre-Sud-
de l'île-de-Montréal
Québec



Des solutions efficaces

Il faut reconnaître que de nombreux ménages ne pourront pas se loger aux prix du marché

27

LÉA·ROBACK
CENTRE DE RECHERCHE
SUR LES INÉGALITÉS SOCIALES
DE SANTÉ DE MONTRÉAL

Centre intégré
universitaire de santé
et de services sociaux
du Centre-Sud-
de l'Île-de-Montréal
Québec

Logements sociaux et communautaires (%)

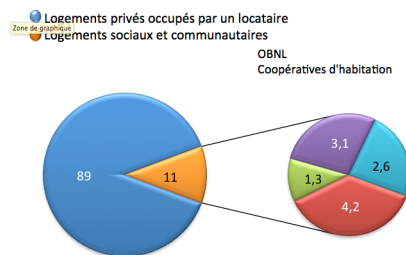


Fig. 5 – Offre de logements sociaux et communautaires à Montréal (%)

Source : Ville de Montréal. 2013. Répartition 2013 des logements sociaux et communautaires : l'Île de Montréal. Faits saillants et tableaux. Direction de l'urbanisme et du développement

LÉA·ROBACK
CENTRE DE RECHERCHE
SUR LES INÉGALITÉS SOCIALES
DE SANTÉ DE MONTRÉAL

Centre intégré
universitaire de santé
et de services sociaux
du Centre-Sud-
de l'Île-de-Montréal
Québec

Interventions pour améliorer l'abordabilité

- Améliorent la santé et diminuent les problèmes de comportement (Harkness and Newman 2005)
- Même chez ceux qui vivent de l'insécurité alimentaire, on observe une meilleure croissance (Meyers et coll. 2005)
- *Housing first*: des données probantes en santé mentale

Conclusion

- Les conditions de logement expliquent une proportion importante des ISS, particulièrement chez les enfants
- Salubrité et abordabilité vont de pair
- L'inabordabilité a un impact majeur sur la santé physique, mentale et psychosociale
- Le logement social et communautaire est une avenue de solution à promouvoir



Pour des logements salubres et abordables

Rapport du directeur de santé publique de Montréal 2015

LÉA-ROBACK
CENTRE DE RECHERCHE
SUR LES INÉGALITÉS SOCIALES
DE SANTÉ DE MONTRÉAL

Centre intégré
universitaire de santé
et de services sociaux
du Centre-Sud-
de-Île-de-Montréal
Québec



Remerciements

François Thérien, Simon Tessier, Dominique Côté

32

LÉA-ROBACK
CENTRE DE RECHERCHE
SUR LES INÉGALITÉS SOCIALES
DE SANTÉ DE MONTRÉAL

Centre intégré
universitaire de santé
et de services sociaux
du Centre-Sud-
de-Île-de-Montréal
Québec

L'aide à la personne ou à la pierre?

Logement social et communautaire

- Peu de disponibilité entraîne de longues listes d'attente
- Mixité sociale dépend du modèle urbanistique
- Fait concurrence aux logements insalubres sur le marché privé
- Permanence du stock de logements

Allocation-logement

- Intervention rapide
- Encourage la mixité sociale
- Évite la stigmatisation
- Ne régule pas le marché
- Aucune infrastructure permanente