



**BRISER LE SILENCE  
SUR LE BRUIT ENVIRONNEMENTAL**  
26 NOVEMBRE 2014

**ÉOLIENNES ET BRUIT : POSITION DU PROBLÈME  
DANS LES ÉVALUATIONS ENVIRONNEMENTALES**

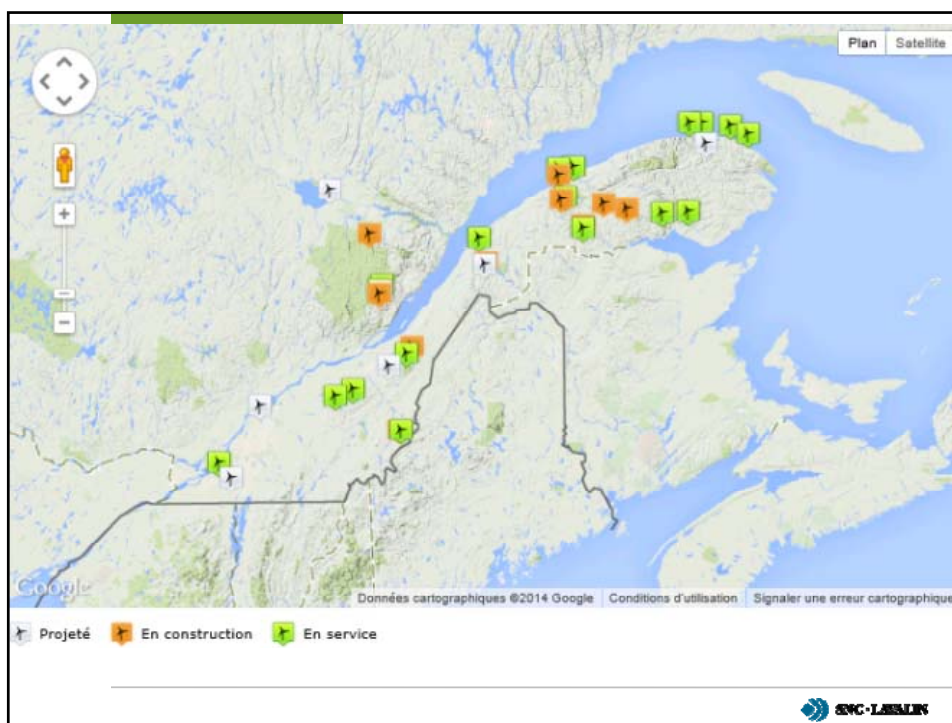
MARTIN MEUNIER, ING., M.ING.

**Conflits d'intérêts potentiels : Rémunération perçue pour des prestations reliées à la réalisation d'études d'impact sonore pour différents promoteurs de parc éolien**

## Énergie éolienne au Québec

- 1999** Premier parc d'envergure – 100 MW  
Le Nordais, à Matane et Cap-Chat
- 2002 – 2004** Achat de 500 MW par Hydro-Production
- 2003** Premier appel d'offres de 1 000 MW
- 2005** Deuxième appel d'offres de 2 000 MW
- 2009** Appel d'offres de 500 MW  
(projets autochtones et communautaires)
- 2014** Appel d'offres de 450 MW  
(300 MW dans le Bas-Saint-Laurent, Gaspésie. Îles-de-la-Madeleine et 150 MW dans l'ensemble du Québec)

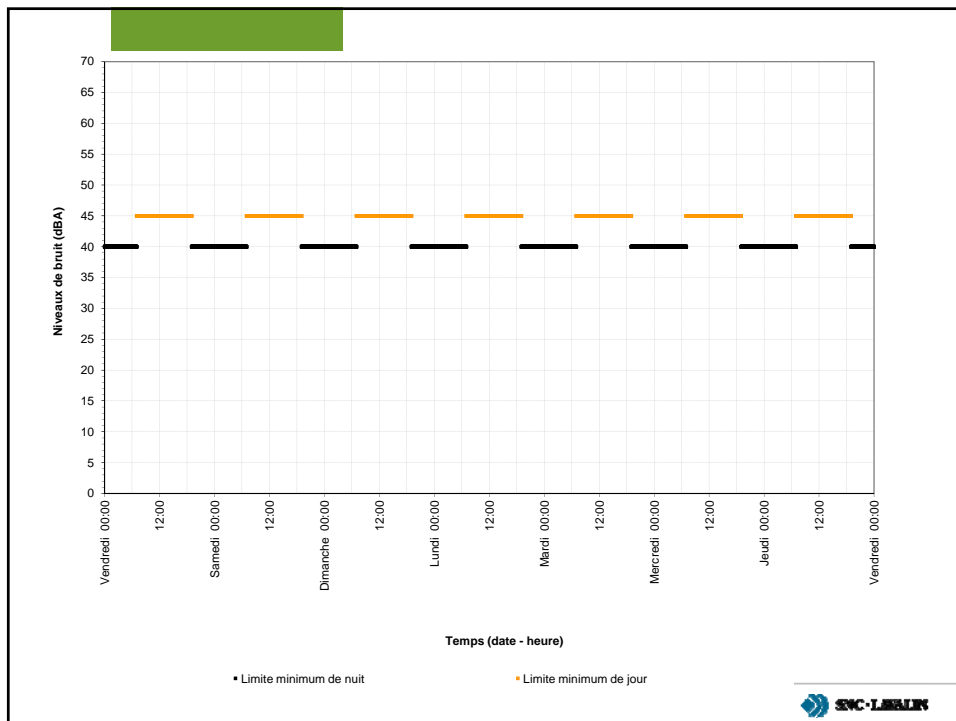


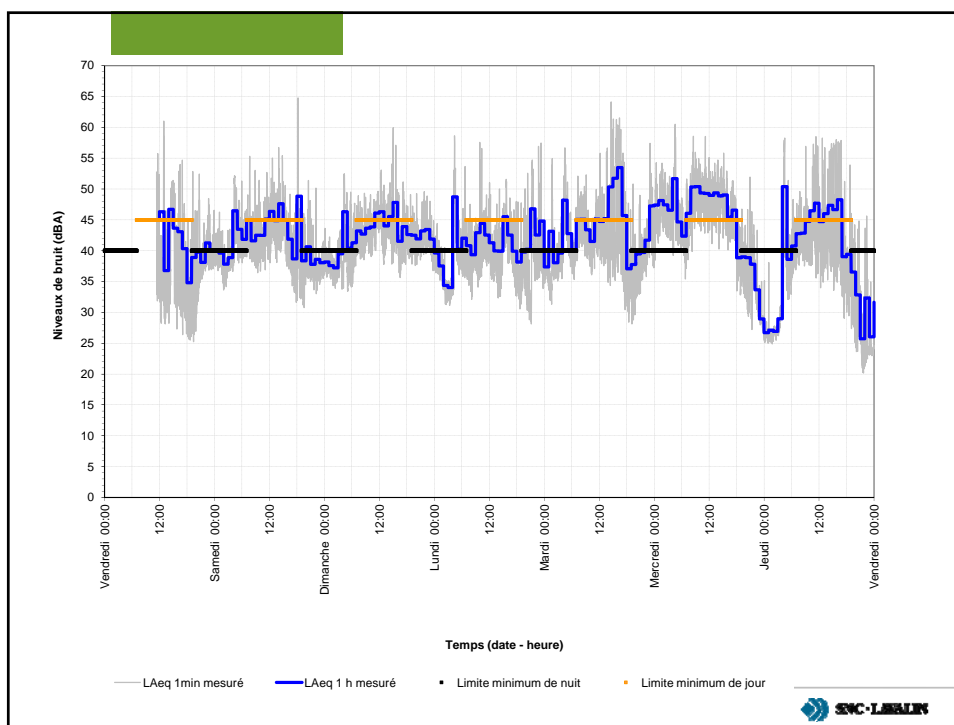
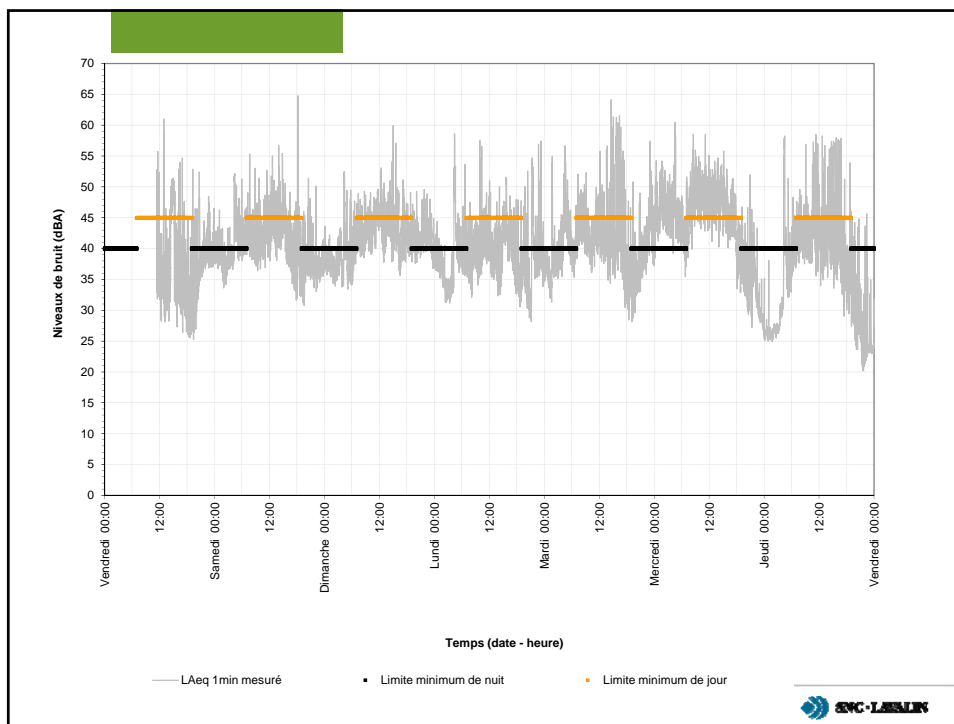


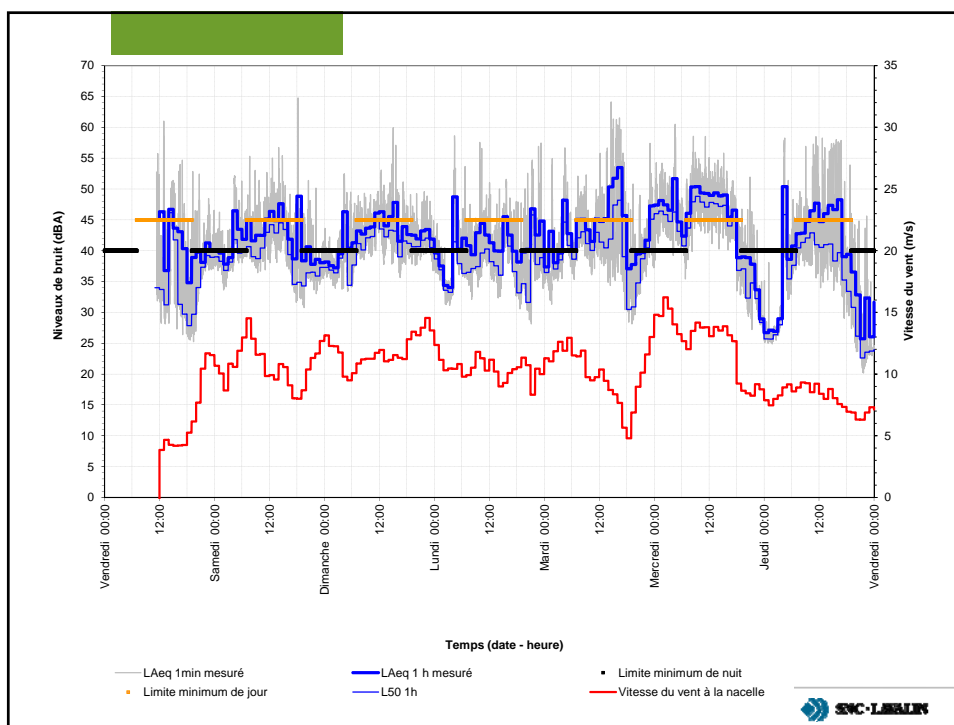
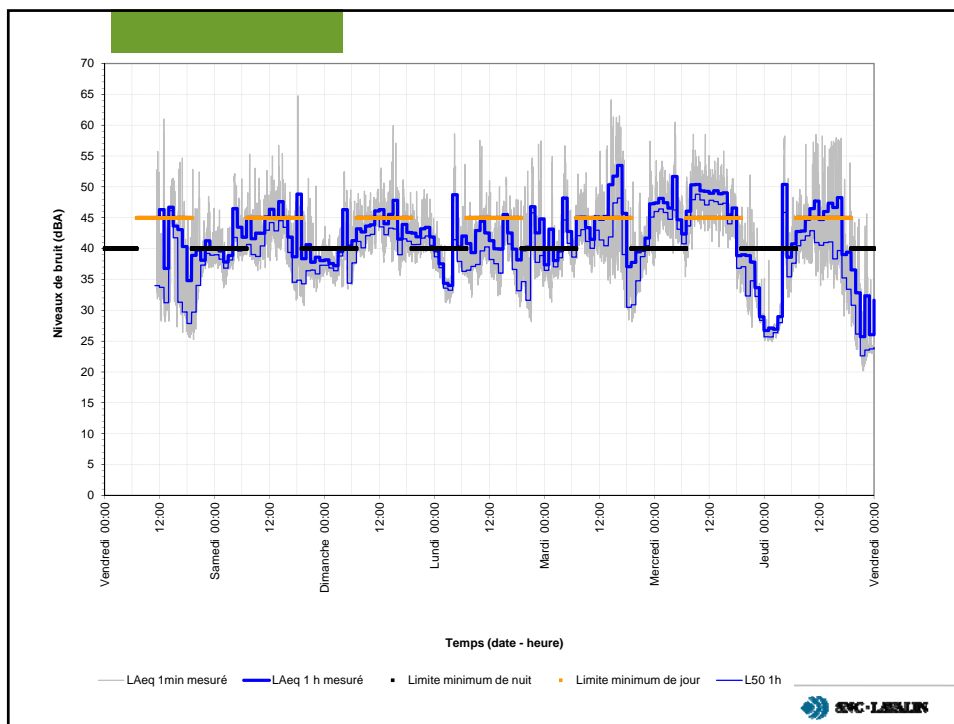
## Étapes initiales, projets éoliens

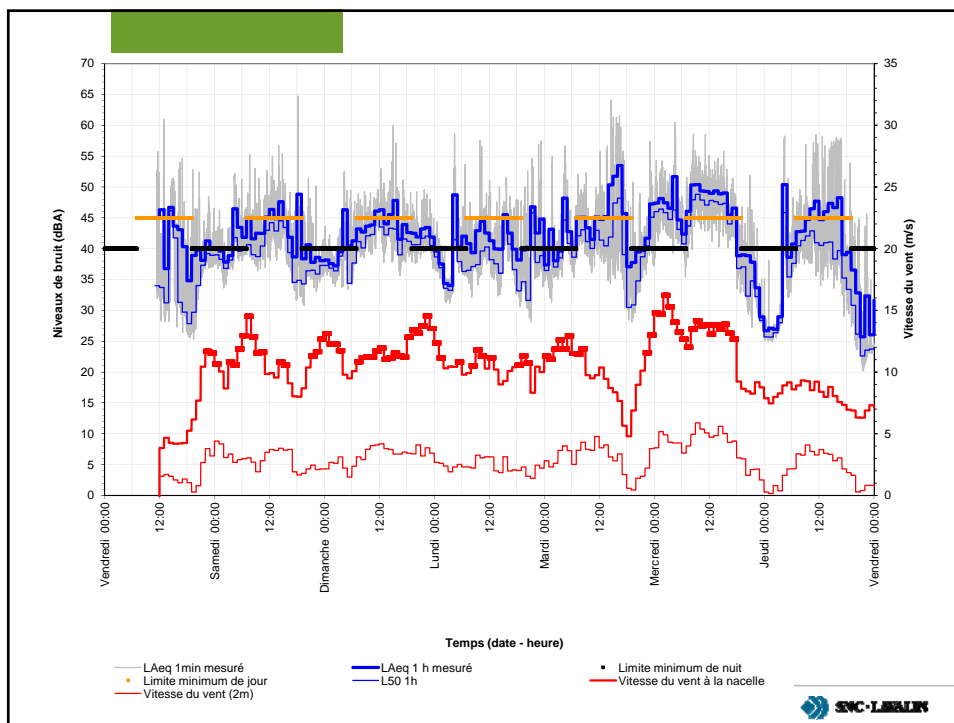
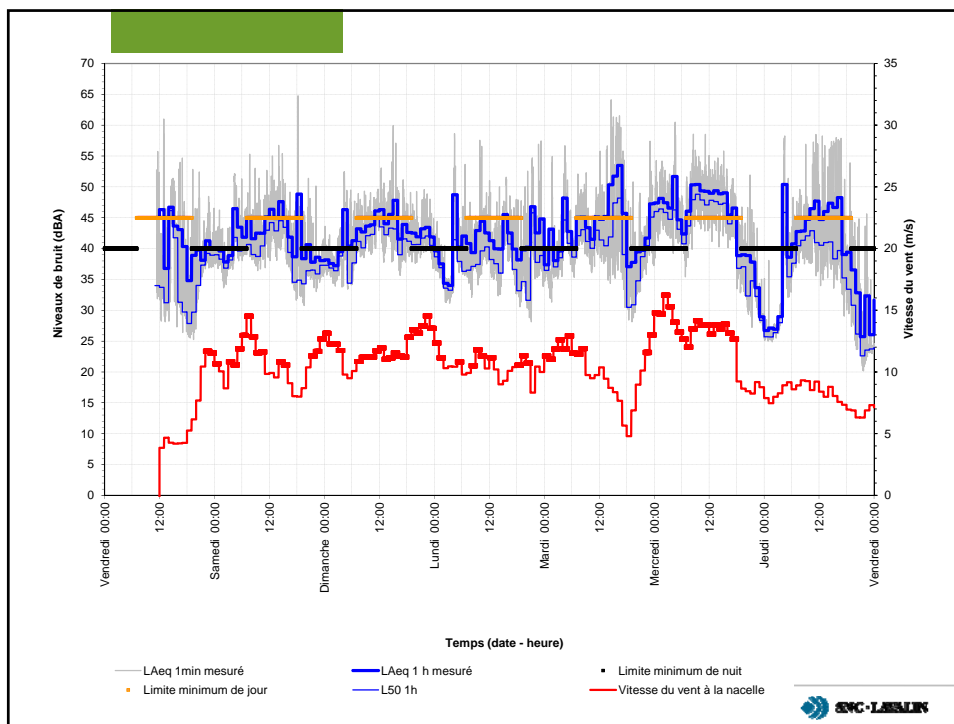
- Directives du MDDELCC
- Étude d'impact environnemental
  - mesure du bruit initial
  - simulation du bruit projeté
  - vérification de la conformité
  - qualification de l'impact
- Questions et commentaires instances gouvernementales
- Implication du public – BAPE
- Décret – Conditions
- Surveillance/Suivi du climat sonore

# Cas d'exposition au bruit environnemental









## Problèmes rencontrés par les promoteurs/consultants à l'égard du bruit environnemental

- **Acceptabilité sociale**
- **Transmission des informations à la population**
- **Grande distance entre les sources et les récepteurs**
- **Niveau de bruit résiduel généralement très fluctuant**
- **Puissance de la source sonore fluctuante,  $\pm$  prévisible**
- **Limite de bruit peu élevée**



**NOUS VEILLONS  
WE CARE**

**NOUS VEILLONS** incarne les valeurs et convictions clés de SNC-Lavalin. C'est la pierre angulaire de toutes les initiatives de la Société. La **santé-sécurité**, le **personnel**, les **collectivités**, l'**environnement** et la **qualité**: toutes ces valeurs sous-tendent les décisions que nous prenons chaque jour. Surtout, elles nous aident à mieux servir nos clients et influent donc sur la façon dont nos partenaires externes nous perçoivent. **NOUS VEILLONS** fait partie intégrante de notre travail au quotidien. C'est à la fois une responsabilité et une source de satisfaction et de fierté, qui fournit l'échelle de valeurs à l'ensemble de nos gestes.



**NOUS VEILLONS** à la santé et à la sécurité de notre personnel, de celles et ceux qui travaillent sous notre responsabilité, ainsi que des personnes qui disposent de nos projets.



**NOUS VEILLONS** sur notre personnel, à sa croissance personnelle, à son avancement professionnel et à son bien-être général.



**NOUS VEILLONS** aux collectivités au sein desquelles nous vivons et travaillons, ainsi qu'à leur développement durable, et nous sommes déterminés à assumer nos responsabilités de citoyen du monde.



**NOUS VEILLONS** à l'environnement et menons nos activités de façon responsable sur le plan environnemental.



**NOUS VEILLONS** à la qualité de notre travail.

