

Agence de la santé  
et des services sociaux  
du Bas-Saint-Laurent

Québec 

# Le développement des communautés et l'action intersectorielle : *Un alliage solide pour exercer la responsabilité populationnelle*



*Unis* pour  
la santé!

**18<sup>es</sup> journées annuelles de santé publique**

**Madame Isabelle Malo**

**Présidente-directrice générale**

**Agence de la santé et des services sociaux du Bas-Saint-Laurent**

**Le 24 novembre 2014**

# Les transformations en cours : vecteur de propulsion potentiel

- Transformation majeure des structures :
  - *Réseau de la santé et des services sociaux;*
  - *Réseau scolaire;*
  - *Réseau des organismes de développement économique.*
- Accepter de poser un regard critique sur nos pratiques – changements de paradigmes;
- Opportunité, en autant qu'on la saisisse!
- Un changement est une source potentielle de dépassement et de renouveau;
- Ne pas perdre de vue la plus-value de l'action intersectorielle – la force de nos alliances.

# La bougie d'allumage de notre concertation intersectorielle

- En 2002, notre portrait jeunesse faisait état de certains constats inquiétants :

- ❖ *Emploi;*
- ❖ *Faible revenu;*
- ❖ *Vieillesse de la population;*
- ❖ *Décrochage scolaire.*

Devant ces faits, le choix qui s'est imposé a été de décider de relever le défi et d'agir ENSEMBLE.



# Les assises guidant nos actions!

1. Promotion, prévention et identification précoce de cas;
2. Accessibilité et continuité de services;
3. Qualité et efficacité des interventions;
4. Création de réseau d'alliances et d'actions.

# COSMOSS

Une **C**ommunauté **O**uverte et **S**olidaire  
pour un **M**onde **O**utilsé, **S**colarisé et en **S**anté

10 ans de mobilisation intersectorielle



## *Le parcours de vie des jeunes*



# COSMOSS est la concrétisation d'une alliance régionale et locale

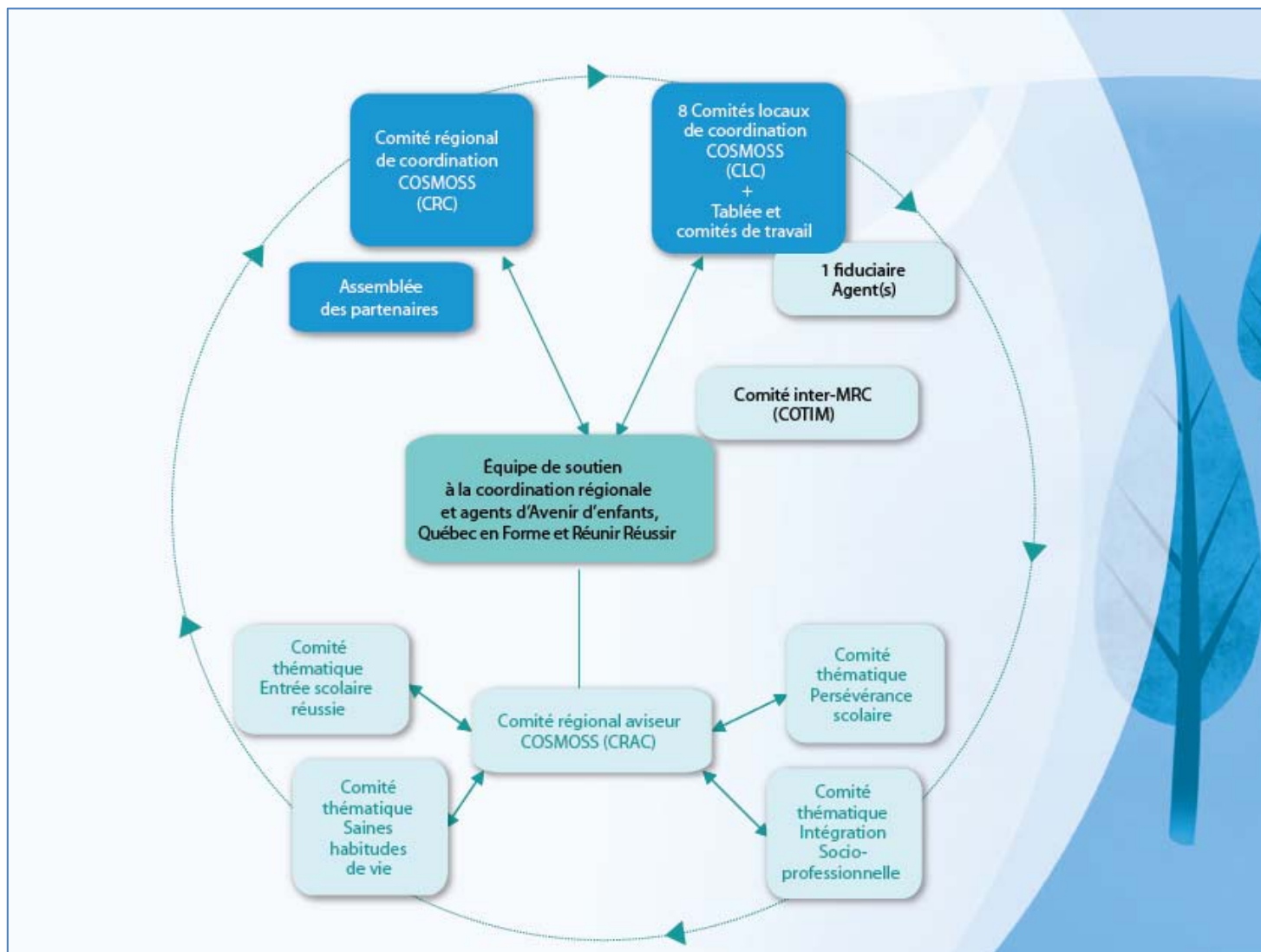
- COSMOSS s'intègre dans une perspective globale de lutte à la pauvreté et aux **inégalités sociales** de santé;
- Les efforts sont centrés sur les **déterminants de la santé**, sur l'action en prévention, le **réseautage intersectoriel**, la continuité et la complémentarité de nos services.

# Ce que permet COSMOSS depuis 10 ans

- Mobiliser nos communautés;
- Avoir un projet commun;
- Regrouper des partenaires multisectoriels;
- S'engager;
- Créer une structure locale et régionale;
- Maintenir une continuité et une complémentarité de services accrues.



# Gouvernance régionale et locale





# Les quatre enjeux de COSMOSS et les actions concrètes en découlant

- Entrée scolaire réussie

- Protocole de transition du CPE vers l'école

- Développement de saines habitudes de vie

- À nos marmites, Écol'O'Jardin, Déplacement Actif, Ma cour, un monde de plaisir

- Persévérance scolaire et réussite éducative

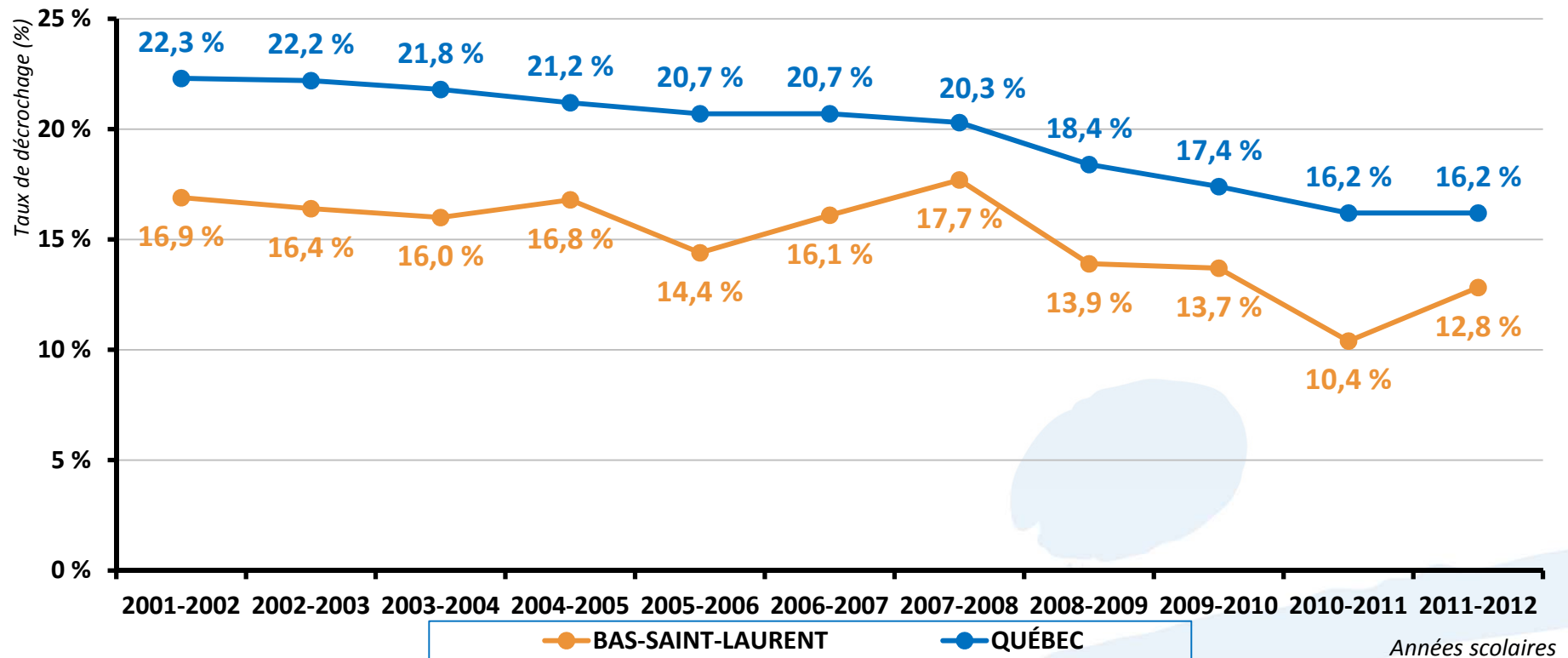
- Aide aux devoirs, Passeport lecture, J'explore-Je raccroche

- Intégration sociale et professionnelle durable

- Plan de cheminement vers l'autonomie, Ferme-école des Basques

# Le fruit de nos efforts : des résultats tangibles

Taux annuel de sorties sans diplôme ni qualification (décrocheurs) parmi l'ensemble des sortants du secondaire, en formation générale des jeunes, au Bas-Saint-Laurent et au Québec, de 2001-2002 à 2011-2012

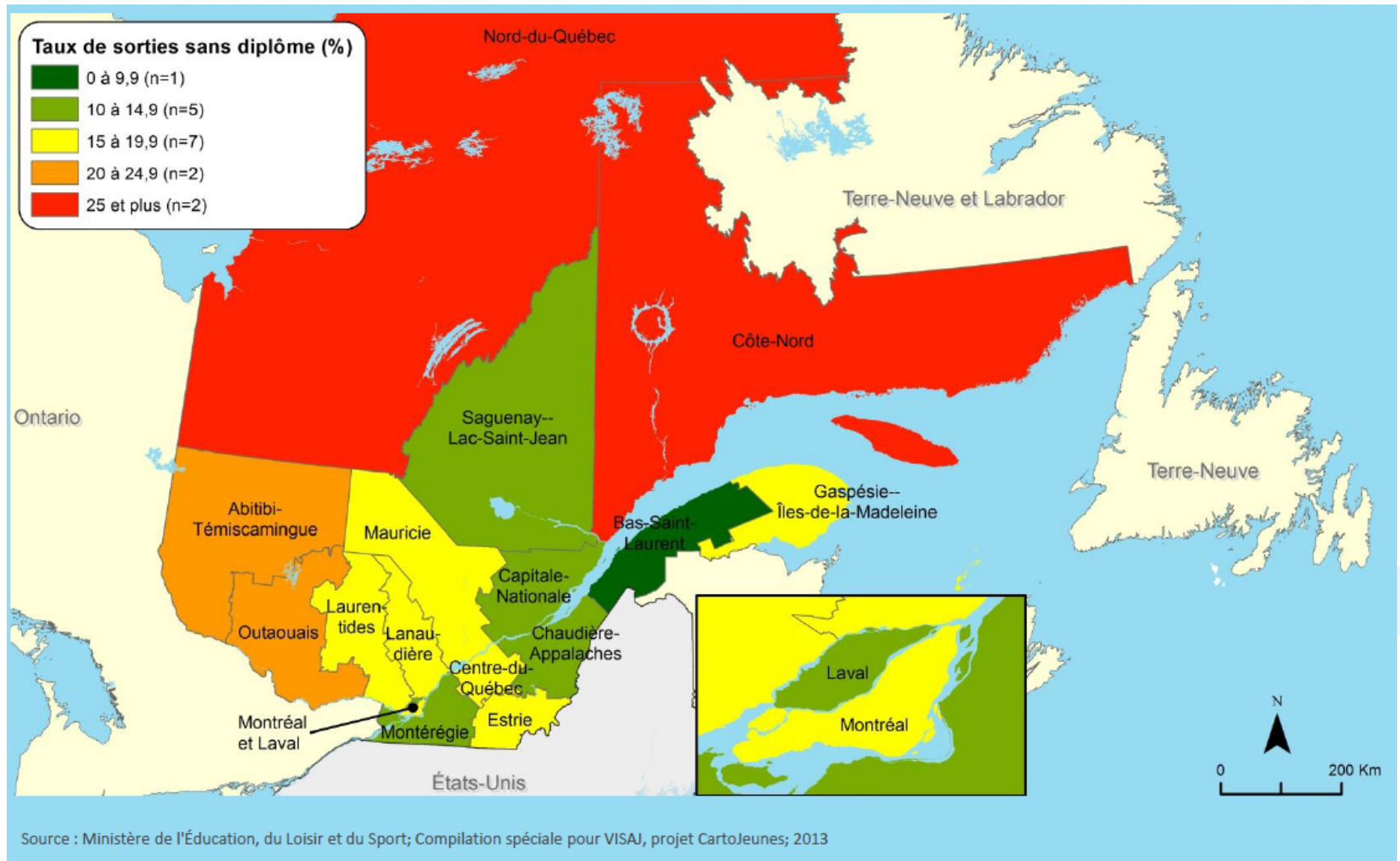


SOURCE: Ministère de l'Éducation, du Loisir et du Sport, système Charlemagne.



# Taux de sorties sans diplôme ni qualification en formation générale des jeunes au secondaire en 2010-2011

## Régions du Québec, sexes réunis



# Les enjeux que nous avons dû surmonter et les défis à venir

- Affiner nos stratégies en matière d'efficacité et de surveillance;
- Maintenir la mobilisation locale et régionale à travers une réorganisation majeure des structures;
- Ajuster notre offre de service et nos pratiques selon l'évaluation des besoins et les changements d'acteurs;
- Se renouveler de façon continue;
- S'assurer que la lourdeur et les exigences de la concertation ont une réelle plus-value;
- S'assurer de rigueur, d'objectifs, d'identification de mesures de résultats.

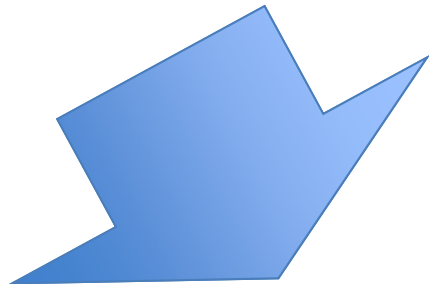
# Des ingrédients nécessaires

- Obtenir un engagement ferme des dirigeants et des partenaires;
- Attacher un financement qui supporte nos orientations;
- S'engager à jouer un rôle d'influence et de leader;
- Accepter d'en faire une priorité et de la porter à haut niveau stratégique;
- Avoir la conviction profonde de la plus-value de l'action intersectorielle;
- Se faire confiance dans la mise en commun de nos expertises;
- Agir en fonction des **besoins** des clientèles et non en gestionnaires de programmes (approche par silo);
- Se donner le droit de se tromper car nous innovons!

# De COSMOSS... à... VES

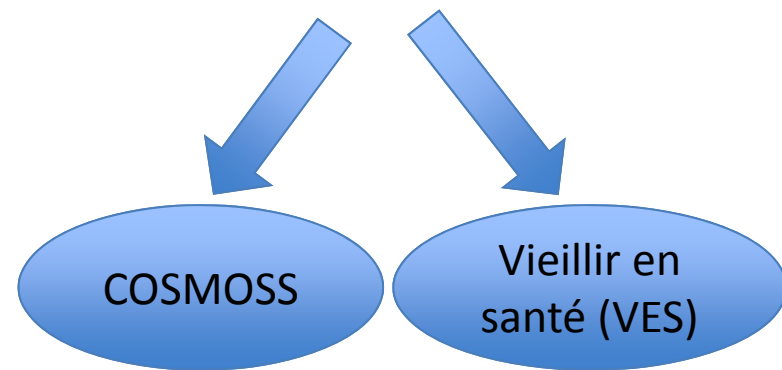
## Au tournant d'une pyramide inversée

- Enjeu aussi important qu'en 2002!



- POPULATION de 65 ans et plus est de **21,9 %**

### Modèle hybride

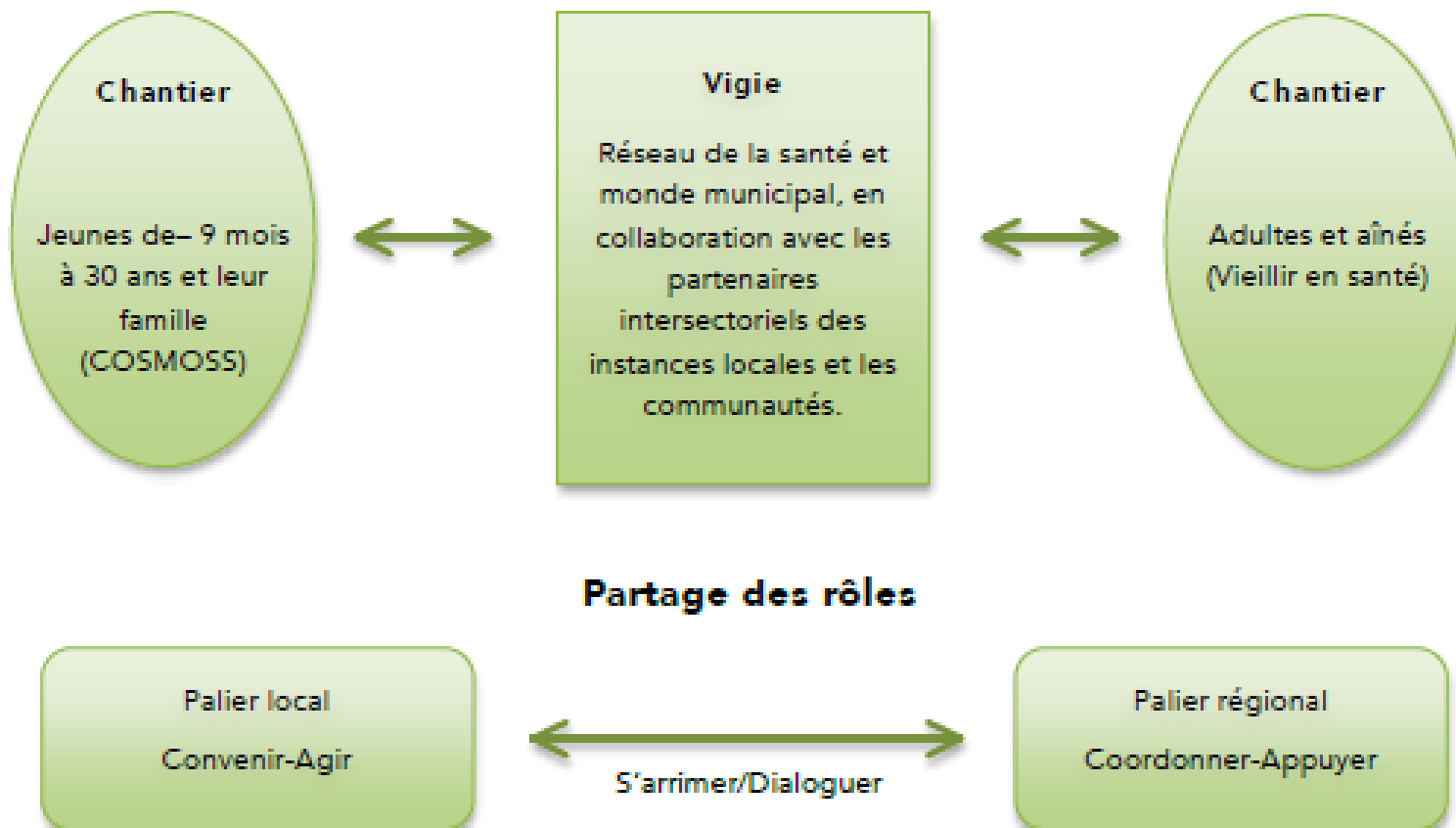


- ☺ Partenaires différents
- ☺ Enjeux de santé et de bien-être différents



# Naître, grandir et vieillir en santé dans nos communautés

Un continuum, deux chantiers



# La suite pour un changement durable

- La **responsabilité populationnelle** est une stratégie pouvant faire la différence pour nos communautés;
- La **concertation est un incontournable**, mais doit être organisée et planifiée!
- C'est **POSSIBLE**, c'est **DEMANDANT**, c'est **PAYANT** pour tout le monde et ça permet un avenir meilleur!

# MERCI DE VOTRE ATTENTION!



Agence de la santé  
et des services sociaux  
du Bas-Saint-Laurent

Québec 