

Dynamiser l'interface du milieu rural et de la banlieue:

LE PLAN DE DÉVELOPPEMENT DE LA ZONE AGRICOLE DE LA MRC DE ROUSSILLON

PRÉSENTATION AUX JOURNÉES ANNUELLES DE SANTÉ PUBLIQUE
Québec, le 24 novembre 2014

Par Pierre Largy,
Directeur général
MRC de Roussillon



CONTENU DE LA PRÉSENTATION

- 1. MISE EN CONTEXTE**
- 2. LE PLAN DE DÉVELOPPEMENT DE LA ZONE AGRICOLE (PDZA)**
- 3. BILAN DES ACTIONS RÉALISÉES**



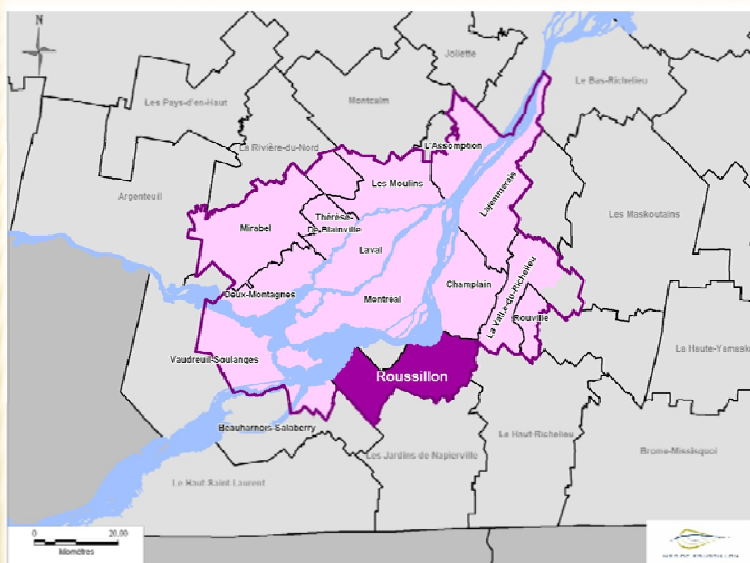
1. MISE EN CONTEXTE



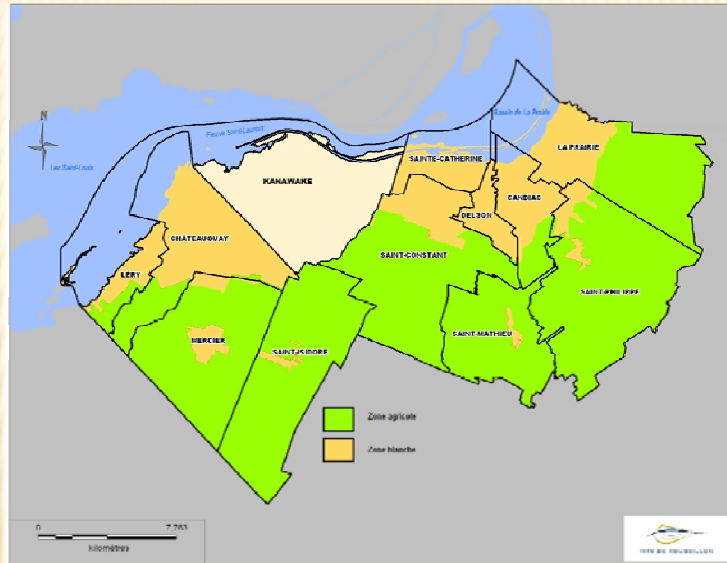
Contexte :

- Commission sur l'avenir de l'agriculture et de l'agroalimentaire québécois (2008)
- Chantier sur les *plans de développement de la zone agricole (PDZA)* (8 projets-pilotes dont Roussillon)
- Élaboration du PDZA de Roussillon en 2009-2010

1. MISE EN CONTEXTE



1. MISE EN CONTEXTE



1. MISE EN CONTEXTE

Contexte particulier du territoire:

- Une réalité socio-économique métropolitaine (CMM)
- À la fois urbain et rural (agriculture périurbaine)
- 70 % de la superficie est en zone agricole
- Agriculture dominée par les grandes cultures de maïs et soja en alternance



1. MISE EN CONTEXTE

Contexte particulier du territoire (suite):

- Cultures maraîchères et transformation aussi présentes
- Environs 200 fermes
- Fortes pressions pour l'étalement urbain
- Milieu propice au développement économique (proximité des marchés de consommation)
- Tensions entre le milieu agricole et urbain (A-30)

2. LE PLAN DE DÉVELOPPEMENT DE LA ZONE AGRICOLE (PDZA)

La Démarche de Roussillon:

- Travail conjoint MRC (aménagement) et CLD (développement) dès le début
- Caractérisation du territoire, Diagnostic de la situation, Examen des tendances et des meilleures pratiques, Formulation d'enjeux et de défis

2. LE PLAN DE DÉVELOPPEMENT DE LA ZONE AGRICOLE (PDZA)

La Démarche (suite):

- **Consultations** (agriculteurs, municipalités, ministères, UPA, population générale)
- **Recherches complémentaires**
- **Formulation d'une vision, d'axes stratégiques, d'objectifs et d'un plan d'action**



2. LE PLAN DE DÉVELOPPEMENT DE LA ZONE AGRICOLE (PDZA)

Énoncé de vision à long terme :

« *le système alimentaire de Roussillon* »

- **Prise en charge collective du système**
- **Supporté par les institutions locales et gouvernementales**
- **En collaboration avec le monde agricole**
- **Partenariat favorisant une solidarité active et l'accès au terroir**
- **Stratégie de signature territoriale (identité rurale/urbaine)**



2. LE PLAN DE DÉVELOPPEMENT DE LA ZONE AGRICOLE (PDZA)

Les axes stratégiques retenus pour réaliser la vision sont :

1. La solidarité active
2. L'accès au terroir
3. La signature territoriale



2. LE PLAN DE DÉVELOPPEMENT DE LA ZONE AGRICOLE (PDZA)

1. La solidarité active - Quelques exemples:

- Assurer un dialogue rural/urbain
- Plan de communication
- Guide de bon voisinage
- Site Internet



2. LE PLAN DE DÉVELOPPEMENT DE LA ZONE AGRICOLE (PDZA)

1. La solidarité active - Quelques exemples: (suite)

- Supporter la diversification de la production agroalimentaire
- Stratégie de soutien à l'innovation agricole
- Projet de plateforme logistique bioalimentaire



2. LE PLAN DE DÉVELOPPEMENT DE LA ZONE AGRICOLE (PDZA)

2. L'accès au terroir – Quelques exemples:

- Soutenir l'achat local:
- Partenariats avec les marchés d'alimentation
- Distribution de la production locale dans les institutions de Roussillon
- Stratégie de promotion de l'achat local



2. LE PLAN DE DÉVELOPPEMENT DE LA ZONE AGRICOLE (PDZA)

1. L'accès au terroir – quelques exemples: (suite)

- Développer des réseaux de distribution à mode communautaire
- Favoriser l'implantation d'un réseau de marchés publics
- Soutien aux initiatives et entreprises agrotouristiques



2. LE PLAN DE DÉVELOPPEMENT DE LA ZONE AGRICOLE (PDZA)

3. La signature territoriale - Quelques exemples:

- Encourager la diversification de la production
- Développer un modèle novateur d'accès au sol par une fiducie foncière en contexte agricole



2. LE PLAN DE DÉVELOPPEMENT DE LA ZONE AGRICOLE (PDZA)

Plan d'action :

38 interventions suivant 3 axes stratégiques
(26 CLD, 8 MRC et 4 conjointes)

3 conditions de mise en œuvre :

Embauche d'un chargé de développement (MRC)
Embauche d'un conseiller agricole et agroalimentaire (CLD)
Financement conséquent de Québec



3. BILAN DES ACTIONS RÉALISÉES

- a) **Rapprochement du milieu municipal et du milieu agricole**
- b) **Nouveaux marchés publics de Roussillon (depuis 5 ans)**
- c) **Amendement de la Politique de financement du CLD pour les jeunes promoteurs agricoles**
- d) **Projet de fiducie foncière agricole exploré**
- e) **Projet « Bonne boîte/bonne bouffe »**

3. BILAN DES ACTIONS RÉALISÉES

- a) **Rapprochement du milieu municipal et du milieu agricole**
- Méfiance des agriculteurs grandement réduite
 - Participation plus facile aux initiatives agricoles ou municipales
 - Amorce de dialogue pour irritants entre les milieux
 - Ouverture pour un accueil limité des urbains en milieu agricole (piste cyclable)

3. BILAN DES ACTIONS RÉALISÉES

- b) **Marchés publics de Roussillon (depuis 5 ans)**
- Découle du PDZA – Axe « Accès au terroir »
 - Facilite le rapprochement des ruraux et urbains
 - Offre un circuit court de distribution des produits
 - Mise sur pied de 2 marchés publics d'été par le CLD
 - Consolidation en un marché public d'été récurrent
 - Prise en charge par les agriculteurs via une coopérative
 - Appui soutenu des villes d'accueil



3. BILAN DES ACTIONS RÉALISÉES

c) Amendement de la Politique de financement du CLD pour les jeunes promoteurs agricoles

- Modification des règles d'attribution des subventions à l'entrepreneuriat pour les projets agricoles
- Augmentation des dossiers supportés



3. BILAN DES ACTIONS RÉALISÉES

d) Projet de fiducie foncière agricole exploré

- Mandat de la MRC au CLD pour élaborer un plan d'affaires pour un projet de Fiducie foncière agricole
- Sondage: intérêt pour un accès différent à la terre
- Projet visant à donner accès aux terres aux nouveaux entrepreneurs agricoles (innovations)
- Détermination des conditions de succès pour un tel projet (dont une terre disponible)
- Financement mixte public/privé



3. BILAN DES ACTIONS RÉALISÉES

e) Projet bonne boîte/bonne bouffe

- Rend accessible des boîtes de légumes et fruits en saison aux familles moins bien nanties
- Une partie des produits agricoles provient de la région immédiate ou voisine
- Élaboré avec le concours du CSSS
- Encourage les saines habitudes alimentaires



Merci de votre attention !

