

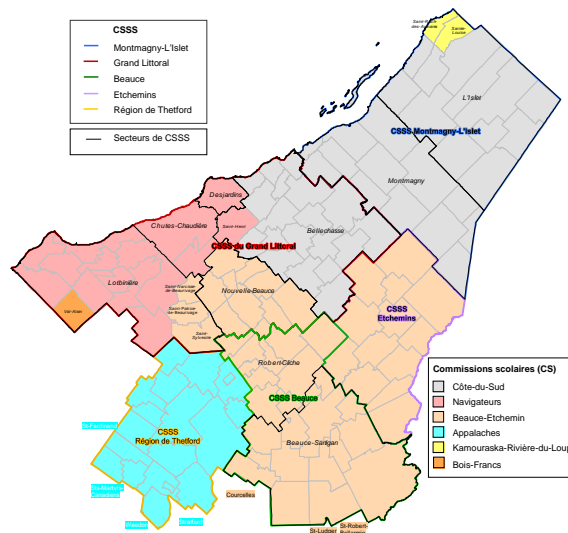
Cette présentation a été effectuée le 28 novembre 2011, au cours de la Rencontre internationale *La prochaine décennie pour les écoles favorisant la santé, le bien-être et la réussite éducative* dans le cadre des 15^{es} Journées annuelles de santé publique (JASP 2011). L'ensemble des présentations est disponible sur le site Web des JASP à la section *Archives* au : <http://jasp.inspq.qc.ca/>.

De la collaboration au véritable partenariat : conditions, enjeux et défis

André Secours
DRSP Chaudière-Appalaches

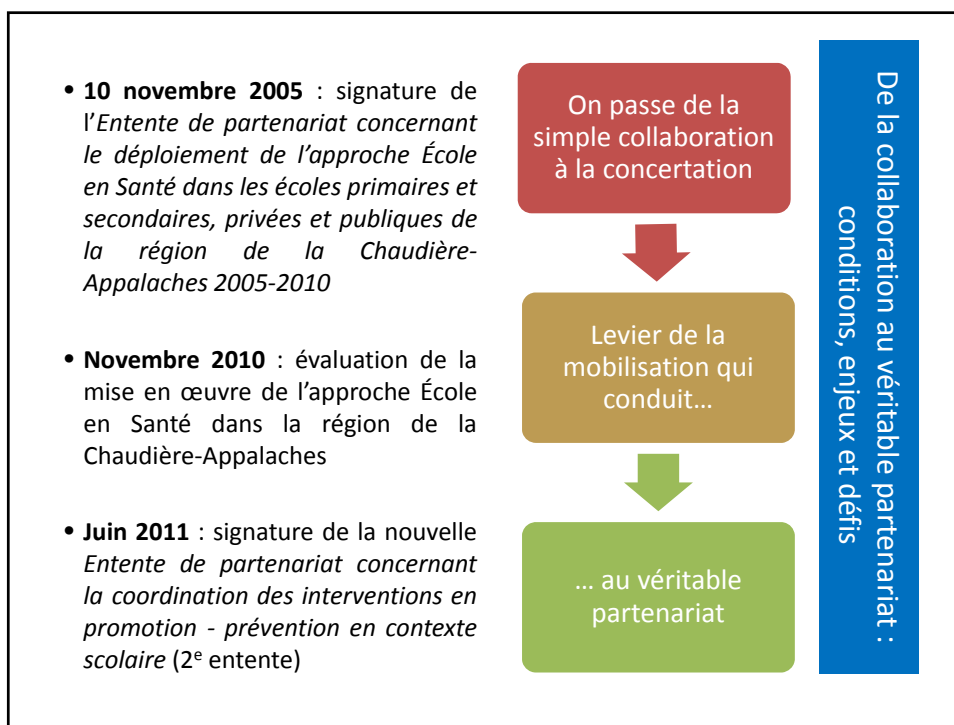
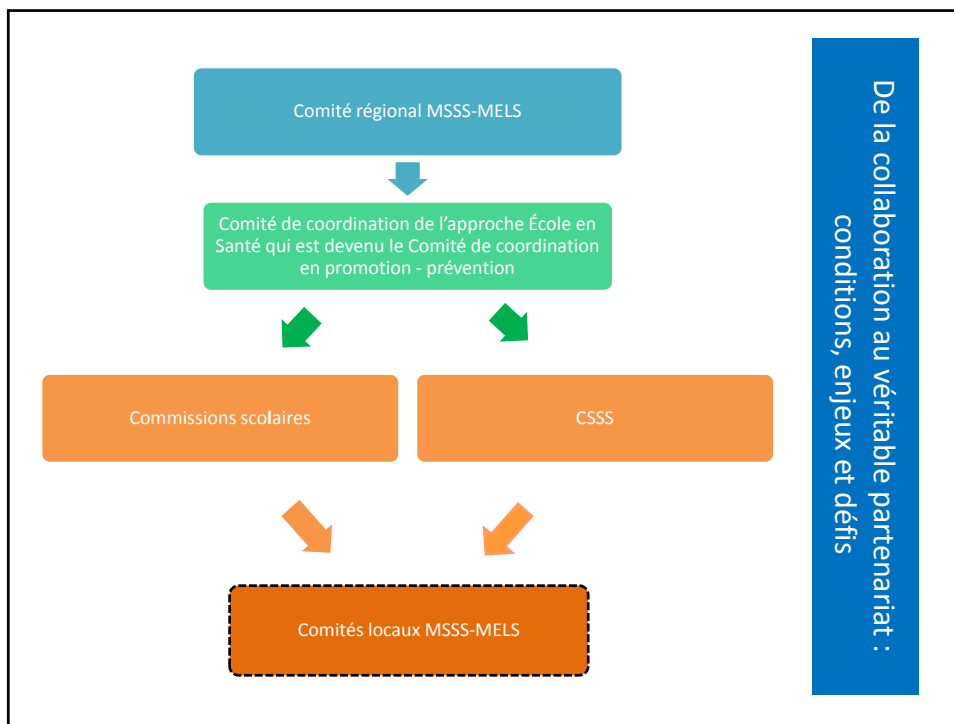
Isabelle Pascal
DR-MELS Capitale-nationale et Chaudière-Appalaches

Les territoires de CSSS et les territoires de commissions scolaires
Région de la Chaudière-Appalaches



Sources : Commissions scolaires - http://www.frao.qc.ca/Publications/Memoires2002_.pdf Cartes Découpage 2002: Petites-Écoles.pdf
CSSS - Découpage officiel du M34 et M32 de 2009
Production : Agence de la santé et des services sociaux de Chaudière-Appalaches, DRSP (Surveillance et recherche), 2011

De la collaboration au véritable partenariat :
conditions, enjeux et défis





- Au départ, l'Entente = gestion de programmes (étapes 1 à 5 de l'AÉS).
- Ensuite, avec l'arrivée des différentes mesures ministérielles, on se recentre sur l'**APPROCHE** en faisant un virage PP qui crée un déséquilibre majeur.
- **CONSTAT** : La 1^{ère} Entente a permis de se mobiliser, de s'ajuster, de se concerter, de développer des outils et d'harmoniser les discours.

De la collaboration au véritable partenariat :
conditions, enjeux et défis

... au véritable partenariat

- Fin du financement du scolaire par la DRSP. Cela aurait pu avoir un effet démobilisateur, mais ce fut l'inverse... les gestionnaires ont pris position en regard de la PP.
- Nouvelle entente où les parties (CSSS et CS / gestionnaires et accompagnateurs) furent impliquées dans sa définition.
- Entente où les parties ont convenu des objectifs à atteindre ainsi que des rôles et responsabilités de chacun :
 - DRSP ;
 - DR-MELS ;
 - Comité régional MSSS-MELS ;
 - CCPP ;
 - Comités locaux MSSS-MELS ;
 - CSSS ;
 - CS ;
 - Écoles ;
 - Accompagnateur scolaire ;
 - Accompagnateur santé.

De la collaboration au véritable partenariat :
conditions, enjeux et défis

Conditions essentielles

- Positionnement de l'organisation en faveur de la PP.
- Leadership des gestionnaires.
- Développement d'une vision commune par les gestionnaires et les accompagnateurs (continuum de la PP – approche AÉS).
- Se donner du temps tout en respectant le rythme des différents niveaux hiérarchiques des 2 réseaux = clé pour un changement de pratiques durable.
- Formation = un incontournable pour assurer l'avenir du déploiement compte tenu du roulement de personnel.

De la collaboration au véritable partenariat :
conditions, enjeux et défis

Conditions essentielles

- Le niveau régional doit faire des efforts de démystification et d'arrimage des différentes mesures ministérielles.
- Favoriser la planification conjointe (exemples : tournée, comités locaux MSSS-MELS).
- Favoriser l'appropriation des outils par le biais d'un accompagnement personnalisé du régional :
 - « mâcher » les outils tout en tenant compte de la réalité du milieu ;
 - « modeling » ;
 - rester en lien avec le terrain.

De la collaboration au véritable partenariat :
conditions, enjeux et défis

Enjeux et défis

- Maintenir le niveau d'engagement des organisations en regard de la PP.
- Soutenir les gestionnaires des CSSS et des CS dans la mise en place de conditions organisationnelles facilitant le déploiement des meilleures pratiques en PP.
- Une diffusion et une appropriation des outils de l'AÉS à un réseau élargi d'acteurs.

De la collaboration au véritable partenariat :
conditions, enjeux et défis

Enjeux et défis

- Un mécanisme de suivi des engagements des différents acteurs ainsi que des actions en PP en milieu scolaire.
- Une offre de formation continue pour développer les compétences (contexte de restrictions financières).
- Des accompagnateurs qui travaillent davantage en complémentarité en fonction des réalités organisationnelles de chacun.

De la collaboration au véritable partenariat :
conditions, enjeux et défis

Pour toutes questions :

André Secours
Andre_Secours@ssss.gouv.qc.ca

(418) 389-1550

Isabelle Pascal
ipascal@cscp.qc.ca

(418) 643-7934 poste 3354

De la collaboration au véritable partenariat :
conditions, enjeux et défis