

Cette présentation a été effectuée le 24 novembre 2010, au cours de la journée « Conférence du GP2S – La santé, un enjeu incontournable pour les entreprises en 2010 » dans le cadre des 14es Journées annuelles de santé publique (JASP 2010). L'ensemble des présentations est disponible sur le site Web des JASP, à l'adresse <http://www.inspq.qc.ca/archives>.



## PLAN DE LA PRÉSENTATION

- L'Institut universitaire en santé mentale de Québec
- La démarche d'implantation du modèle HPS
- La structure de fonctionnement
- Le modèle IPS...un modèle intégrateur
- Les interventions faites et en cours
- L'évolution du modèle IPS

1

## Mission

- Soins et services spécialisés en santé mentale axés sur le rétablissement, l'intégration sociale et la qualité de vie

## Clientèle

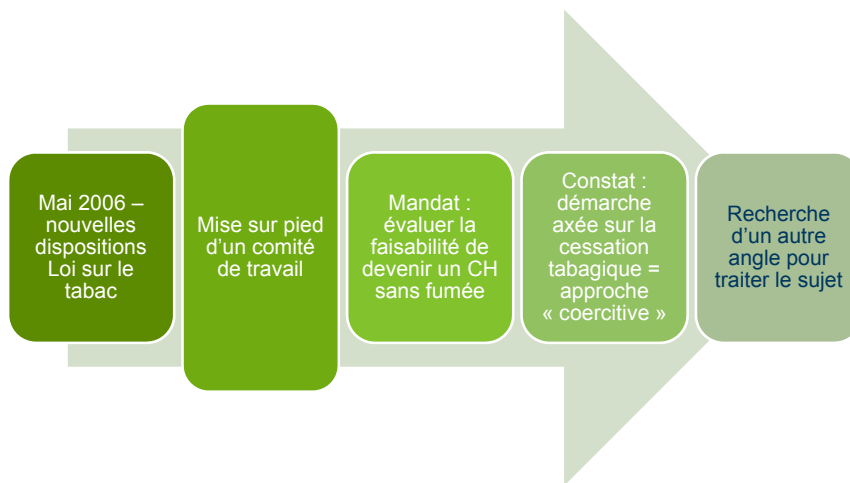
- Personnes adultes
- 5900 usagers en suivi régulier externe
- 500 usagers hospitalisés

## L'Équipe

- 1800 employés dont 111 gestionnaires
- 190 membres du conseil des médecins, dentistes et pharmaciens

2

## LES ÉLÉMENTS DÉCLENCHEURS DE LA DÉMARCHE



3

## CONTEXTE ORGANISATIONNEL

Incidents médiatisés affectent la réputation de l'établissement et le moral des « troupes »

Actions timides suite au sondage climat de travail 2005 aucune initiative à portée d'établissement

Peu d'impact des initiatives visant à réduire le taux d'assurance-salaire

4

## LA RECOMMANDATION D'IMPLANTER LE MODÈLE HPS

Choix d'une approche globale et proactive de promotion de la santé...le modèle HPS

**D'un focus usagers vers un focus usagers et personnel**

Intérêt de la Direction à implanter ce modèle

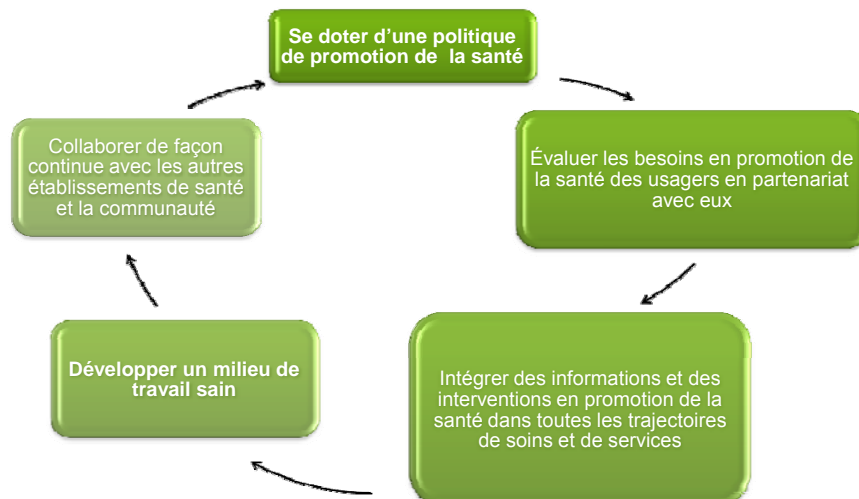
5

## LES FONDEMENTS DU MODÈLE HÔPITAL PROMOTEUR DE LA SANTÉ

Intégrer les notions, les valeurs, les  
normes de promotion de la santé  
dans la structure et la culture  
organisationnelles des hôpitaux

6

## LES NORMES HPS



7

## L'APPROPRIATION DU MODÈLE HPS

### GROUPE DE PILOTAGE

- Comité de travail « CH sans fumée » devient groupe de pilotage Institut promoteur de la santé

### MOBILISATION DES ACTEURS

- Présentation du concept HPS : CCDG, CMDP, CII, CM, gestionnaires, CA, Agence de santé, Traité santé, DRSP, etc.

### VALIDATION DE L'INTÉRÊT

- Validation de l'intérêt du personnel lors du sondage climat de travail 2008

8

## L'APPLICATION DU MODÈLE HPS

Projet d'établissement porté par la direction générale

Authenticité des intentions...être vs paraître...les actions concrètes avant la quête d'une certification, la démarche n'est pas associée à un objectif financier

Fil conducteur qui intègre les activités de promotion de la santé – autant pour les usagers que pour le personnel (fertilisation croisée)

9

## L'APPLICATION DU MODÈLE HPS

Fonctionnement transversal

Leadership participatif et mobilisateur

Transparence

Prendre le temps de créer un climat de confiance  
préalable

10

## L'APPLICATION DU MODÈLE HPS

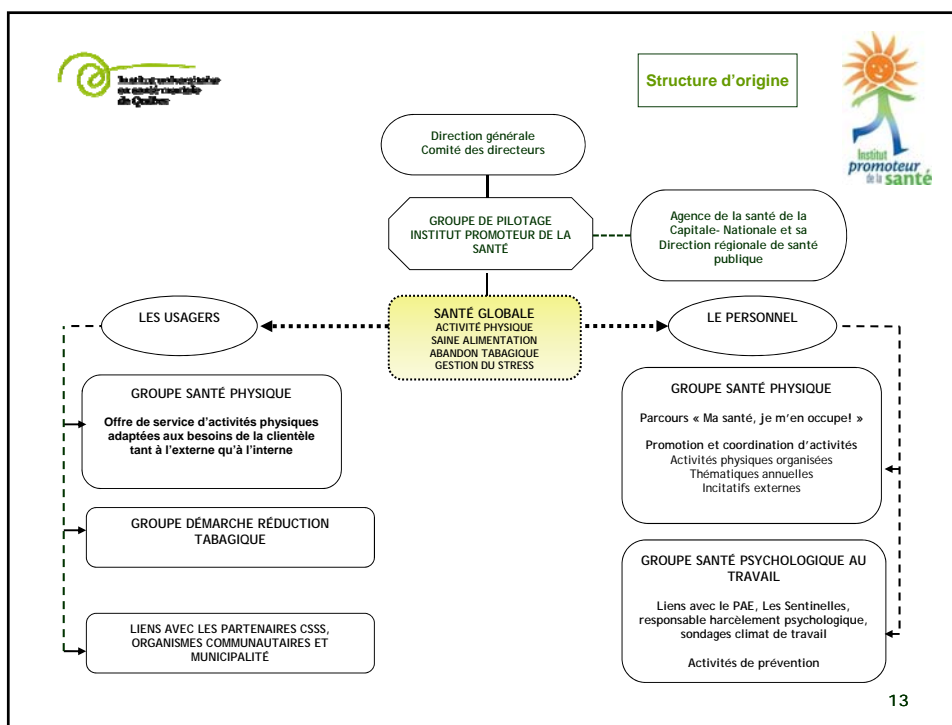
La direction de l'établissement était  
consciente que l'évolution de la démarche  
nous amènerait inévitablement à revoir  
nos approches de gestion et les modalités  
d'organisation du travail

11

## STRUCTURE DE FONCTIONNEMENT DU GROUPE DE PILOTAGE IPS

- Groupe de pilotage se rapporte au Comité des directeurs
- Groupe de pilotage assure la coordination de la démarche Institut promoteur de la santé et les activités des groupes de travail suivants :
  - ▶ santé physique du personnel
  - ▶ santé psychologique du personnel
  - ▶ santé physique des usagers incluant la démarche de réduction tabagique (particularité de la clientèle en santé mentale)

12



## COMPOSITION DU GROUPE DE PILOTAGE IPS

- Un coordonnateur / animateur
- Directeur représentant la direction générale
- Gestionnaires représentant les principales directions, dont la DRHDO
- Un représentant du Conseil des Médecins Dentistes Pharmaciens
- Présidents(es) des syndicats
- Représentant du comité des usagers
- Deux médecins-conseils de la Direction régionale de santé publique
- Professionnels
- Agente d'information
- Agente administrative
- Souplesse dans la composition du groupe : peut changer selon la représentation ou l'expertise requise pour les sujets / thématiques à développer

14

## MODALITÉS DE FONCTIONNEMENT DU GROUPE DE PILOTAGE IPS

- Une rencontre par mois
- Animation participative
- On ne tient pas compte du statut des personnes lors des analyses et des échanges
- Transparence
- Chacun des chefs d'équipe présente l'avancement des travaux de son groupe de travail

15

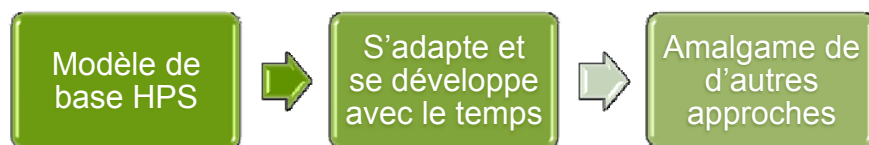


## MODALITÉS DE FONCTIONNEMENT DU GROUPE DE PILOTAGE IPS

- Décisions ou recommandations consensuelles soumises, le cas échéant, au comité des directeurs pour approbation
- Allocation d'un budget pour la réalisation des projets
- Soutien du Service des communications
- Soutien administratif

16

## L'ADAPTATION DU MODÈLE INSTITUT PROMOTEUR DE LA SANTÉ



17

## IPS UN MODÈLE INTÉGRATEUR AMALGAME DE D'AUTRES APPROCHES



18

## LES INTERVENTIONS FAITES ET EN COURS



19

## HABITUDES DE VIE

### ALIMENTATION

Ateliers de sensibilisation à une saine alimentation et évaluation des comportements alimentaires incluant profil personnalisé et relance téléphonique \*

Enseignement à faire de meilleurs choix

### ACTIVITÉ PHYSIQUE

Ateliers de sensibilisation à l'activité physique et évaluation de la condition physique incluant profil personnalisé et relance téléphonique \*

Interventions individuelles et collectives

### GESTION DU STRESS

Ateliers de sensibilisation et de gestion du stress et évaluation du niveau de stress au travail et dans la vie personnelle incluant profil personnalisé et relance téléphonique \*

Activités de prévention et de gestion du stress- « Les stratégies gagnantes »

### ABANDON DU TABAGISME

Programme de sensibilisation et d'aide à l'abandon du tabagisme

### AUTRES PROGRAMMES DE SOUTIEN

Ateliers de sensibilisation et de responsabilisation des individus face à leur santé avec mesures initiales et bilan comparatif \*

Programme d'aide aux employés et programme « Les Sentinelles »

\* Parcours « Ma santé je m'en occupe » de la firme Acti-Menu

20

## ENVIRONNEMENT DE TRAVAIL

### AMÉNAGEMENT PHYSIQUE

Projet d'aménagement d'aires de repos et de relaxation

Projet d'aménagement d'un jardin

### PROGRAMMES OU PROJETS POUR FAVORISER L'ACTIVITÉ PHYSIQUE

Accès au gymnase

Aménagement des escaliers (projet de fresques)

Aménagement d'abris à vélos couverts et sécuritaires

### PROGRAMMES OU PROJETS FAVORABLES À UNE SAINE ALIMENTATION

Distributrices d'aliments santé Retrait progressif des aliments d'occasion

Offre d'une gamme d'aliments plus santé à la cafétéria et projet de réaménagement de la cafétéria

21

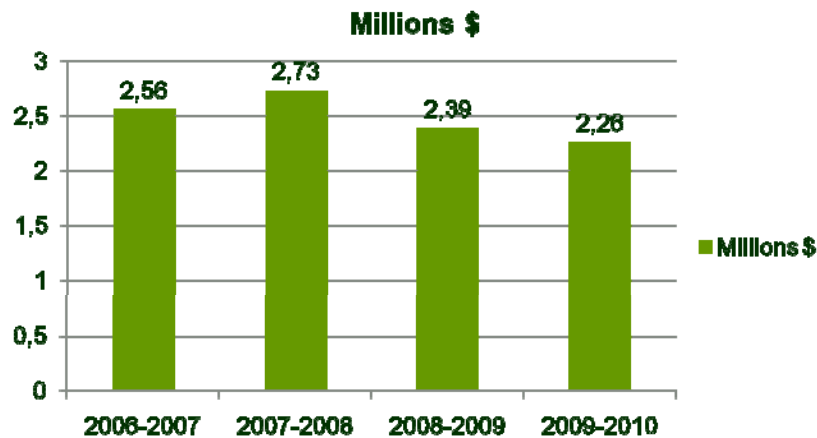
## LES RETOMBÉES DE LA DÉMARCHE

AMALGAME HPS – PLANETREE - ENTREPRISE EN SANTÉ

- Crée des conditions favorables pour introduire des changements
- Signes observés de l'apparition et du développement d'une culture de santé...l'environnement du milieu se modifie en rendant accessible des choses, en offrant des moyens
- Permet synchronisme et synergie dans l'intervention auprès des usagers et du personnel
- Témoignages des employés concernant les bénéfices des ateliers parcours « Ma Santé, je m'en occupe ! » sur la prise en charge de leur santé et la motivation à passer à l'action

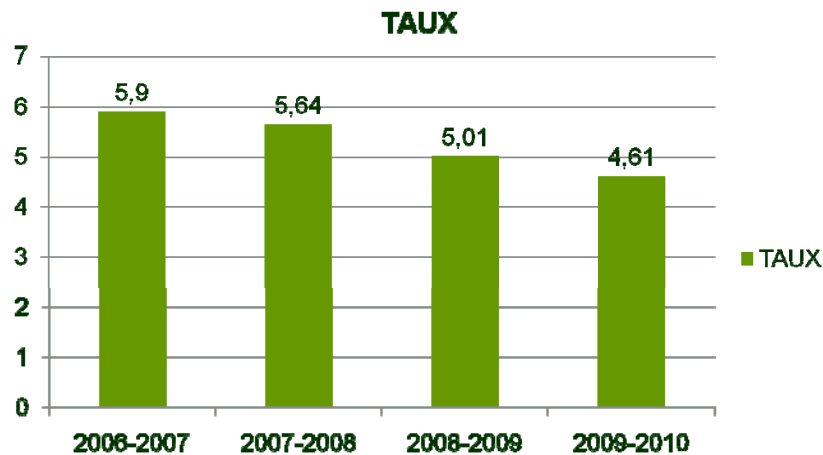
22

## UNE TENDANCE OBSERVÉE ASSURANCE-SALAIRE



23

## UNE TENDANCE OBSERVÉE ASSURANCE-SALAIRE



24

## L'ÉVOLUTION DU MODÈLE IPS

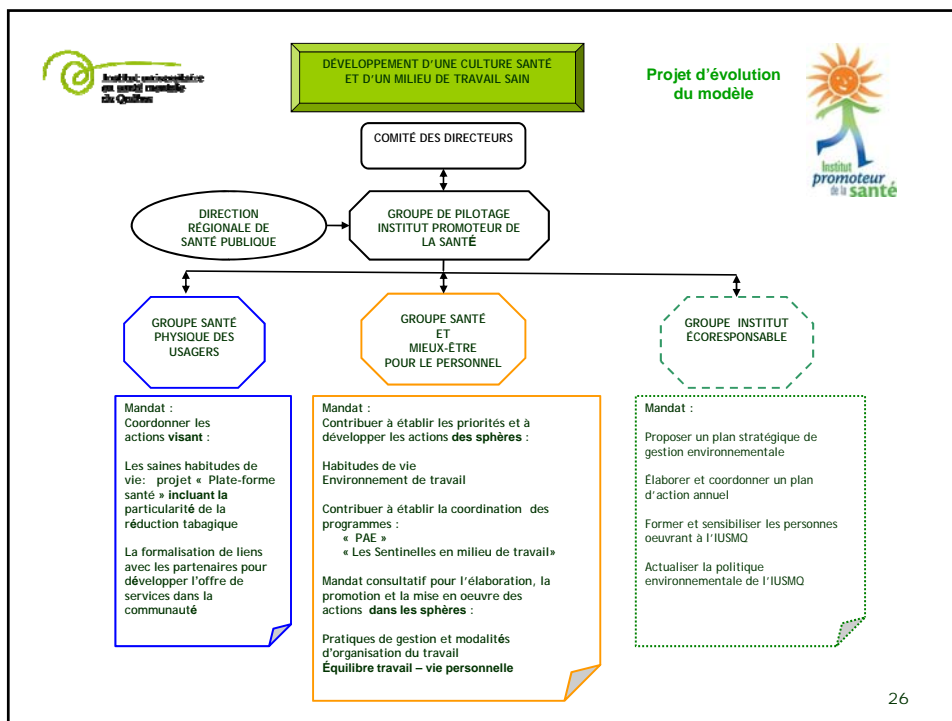
Intégration de nouvelles sphères d'activité

- Pratiques de gestion
- Équilibre travail-vie personnelle

La DRHDO souhaite utiliser le modèle Institut promoteur de la santé pour contribuer à l'amélioration, au développement et à la mise en place progressive de pratiques organisationnelles favorables à la santé et au mieux être dans le milieu de travail

Adapter la structure de fonctionnement

25



## LE SENS DE LA DÉMARCHE IPS

### HPS – PLANETREE - ENTREPRISE EN SANTÉ

- Dote l'organisation d'une vision commune et partagée de la promotion de la santé qui mobilise l'ensemble des acteurs et assure une cohérence des actions
- Approche inclusive qui fait référence à la fois aux usagers et au personnel
- Ce n'est pas une recette, ni une course à la certification... on s'inspire de différentes approches pour développer une culture santé et un milieu de travail sain
- Cohérence entre le discours et l'action...les valeurs de l'organisation s'actualisent...on s'occupe réellement des personnes!
- Crée un climat...

27



Dr Simon Racine, M.D. Directeur général  
Denys Forgues, Directeur adjoint à l'hôtellerie,  
Coordonnateur IPS  
24 novembre 2010



28

# ANNEXES

29

## LES MOMENTS CLÉS DE LA DÉMARCHE

- Choix d'une approche globale de promotion de la santé...Modèle HPS proposé par la DRSP
- Mise sur pied d'un groupe de pilotage composé des principaux acteurs
- Temps pour placer le concept dans l'organisation : présentation auprès des différents acteurs, groupes clés de l'organisation et partenaires du Réseau

30

## LES MOMENTS CLÉS DE LA DÉMARCHE

- Considéré comme priorité organisationnelle – appui du C.A.
- Appui financier de l'Agence, de l'établissement et des syndicats pour le déploiement du parcours « Ma santé, je m'en occupe! »
- Invitation à participer au parcours « Ma santé, je m'en occupe! » co-signée par le DG et les présidents(es) des syndicats

31



## LES MOMENTS CLÉS DE LA DÉMARCHE

- Marge de manœuvre financière allouée pour soutenir les activités
- Plan de communication – fil conducteur des messages – logo Institut promoteur de la santé
- Poursuite des activités lors des négociations locales
- Intégration de composantes de Planetree et Entreprise en santé

32

## LES FACTEURS DE SUCCÈS

- Contenu du parcours « Ma santé, je m'en occupe! »
- Ne pas associer la démarche à un objectif financier
- Transparence
- Un coordonnateur identifié et en lien direct avec la direction générale
- Importance de l'appui financier

33

## LES FACTEURS DE SUCCÈS

- Ouverture à « requestionner » des pratiques organisationnelles, à changer des façons de faire, à adapter la démarche
- Participation de membres clés au groupe de pilotage : directeur des finances, agente d'information, présidents(es) des syndicats, médecins-conseils de la Direction régionale de la santé publique, experts selon les sujets
- Rigueur dans la sélection des interventions
- Prendre le temps et persévérer

34

## Parcours

### « Ma santé je m'en occupe ! »

Taux de participation ciblé : 60 % = 1,100 personnes

La santé globale	La gestion du stress	La santé du cœur	Saine Alimentation	Thématique Activité physique	Thématique Santé globale Bilan comparatif
Automne 2008 Rappel printemps 2009	Automne 2008* Printemps 2009	Automne 2009 Hiver 2010	Novembre 2010		
1113 participants	767 participants	590 participants			
940 bilans santé	750 bilans santé	584 bilans santé			

35

## Promotion de la saine alimentation

Élaboration et adoption d'une philosophie nutritionnelle

Adoption d'une politique sur la saine alimentation  
« Choix santé, aliments sensés ! »

Nouvelle offre d'aliments santé dans les machines distributrices (1 avril 2010)

Approche progressive de sensibilisation et d'enseignement à faire de meilleurs choix

Offrir une gamme plus variée d'aliments santé à la cafétéria

36

## Promotion et sensibilisation à la santé psychologique

### Les stratégies gagnantes

#### « Je m'équipe »

25 équipes rencontrées

150 stratégies

recueillies

Diffusion de quelques stratégies

Projet de formation fatigue de compassion

### Programme « Les Sentinelles »

Coffre à outils remis aux Sentinelles

Conférence « Célébrer la vie » dans le cadre de la semaine de prévention du suicide

Développement de la « boîte à pression »

Diffusion pièce de théâtre civilité en milieu de travail

37

## Coordination et promotion des activités qui se déroulent à l'Institut et liens avec les campagnes externes

Accès au gymnase (badminton, entraînement)	La Grande Rentrée dîner champêtre au début septembre 1000 personnes	Mois de la nutrition Défi j'arrête, j'y gagne!
Cardio-Workout offert lundi-mercredi de 16h30 à 17h30 60 participants	Le dîner du nouvel An 900 personnes	Semaine de la prévention du suicide
Promouvoir les forfaits offerts dans les centres de conditionnement physique de la région	Les semaines de la santé Printemps 2009 319 participants	Semaine de l'activité physique Semaine de la santé mentale

38

## Offrir un environnement physique agréable et stimulant

Projet de réaménagement de la cafétéria	Projet d'aménagement de salles de repos avec thématiques ( détente, télé, divertissement.. )	Aménagement de 2 abris à vélos couverts et sécuritaires
Projet de fresques dans les escaliers	Projet d'aménagement d'un jardin	

39