

Cette présentation a été effectuée le 20 novembre 2007, au cours de la journée
 « Pour un enracinement des saines habitudes de vie »
 dans le cadre des Journées annuelles de santé publique (JASP) 2007. L'ensemble des présentations
 est disponible sur le site Web des JASP, à l'adresse <http://www.inspq.qc.ca/archives/>.

Le goût d'en vivre

LA MOUVANCE DU MODÈLE ÉCONOMIQUE : Une spirale qui entraîne la filière agroalimentaire

Par : Gilbert Lavoie, directeur et économiste principal, DREPA

Présentée dans le cadre des 11^{es} journées annuelles de santé publique

Le goût d'en vivre

L'agriculture sur la ligne de front!

* LE QUOTIDIEN, 30 janvier 2006,
L'environnement pose un gros défi aux producteurs

SAINTE-AMÉROISE (FSTG) - ces nouvelles politiques de développement durable, contrairement aux autres secteurs...

* LA TRIBUNE, 30 janvier 2006,
Les futurs agriculteurs décrochent

Le département collégial de... qui se vide de ses étudiants,...

* LE JOURNAL DE QUÉBEC, 11 février 2006,
À surveiller
 2006 s'annonce difficile pour les fermiers

REGINA (PC) - Le revenu net global des fermiers canadiens...

* LE JOURNAL DE QUÉBEC, 10 février 2006,
 * LE DEVOIR, 10 février 2006,
Appel à l'aide des producteurs de porcs

MARTIN OUELLET

Québec - Le tiers des éleveurs de porcs du Québec risquent d'être accusés à la mière si les gou...

LA MOUVANCE DU MODÈLE ÉCONOMIQUE : Une spirale qui entraîne la filière agroalimentaire

2




La mouvance économique

- *Un vue d'ensemble de l'évolution économique des différents maillons de la filière¹ :*
 - *Les liens qui existent entre eux*
 - *L'environnement dans lequel ils évoluent*
- *Son analyse peut nous permettre d'identifier des moyens de concilier les attentes économiques, environnementales et sociétales*

¹ Travaux de doctorat, Gilbert Lavoie, mars 2003, mise à jour : juin 2006

LA MOUVANCE DU MODÈLE ÉCONOMIQUE :
Une spirale qui entraîne la filière agroalimentaire

Le goût d'en vivre




Le constat

- Une accélération de la concentration à tous les niveaux de la filière agroalimentaire
- L'intensification de l'utilisation des ressources (impacts négatifs sur le plan social et environnemental)
- Un approche d'experts focalisant uniquement sur leur domaine de spécialisation

LA MOUVANCE DU MODÈLE ÉCONOMIQUE :
Une spirale qui entraîne la filière agroalimentaire

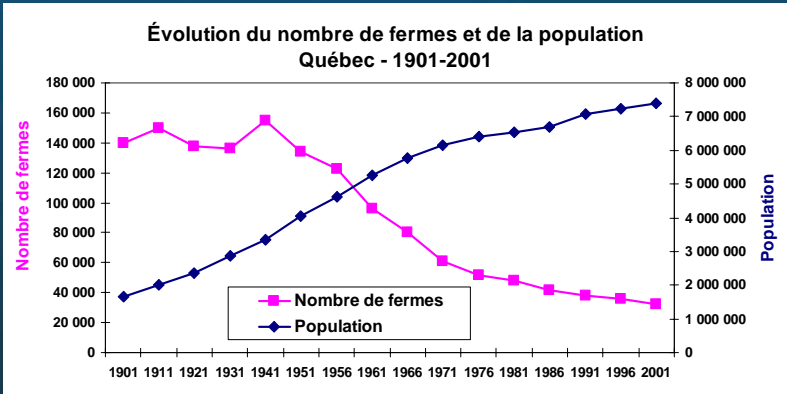
5

Le goût d'en vivre



Le constat

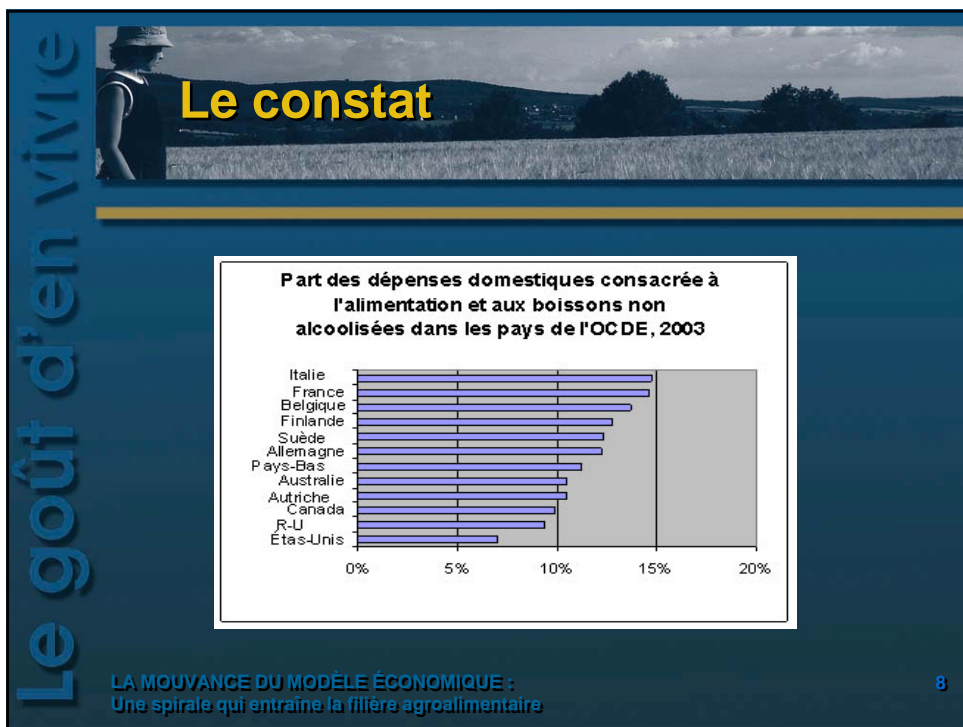
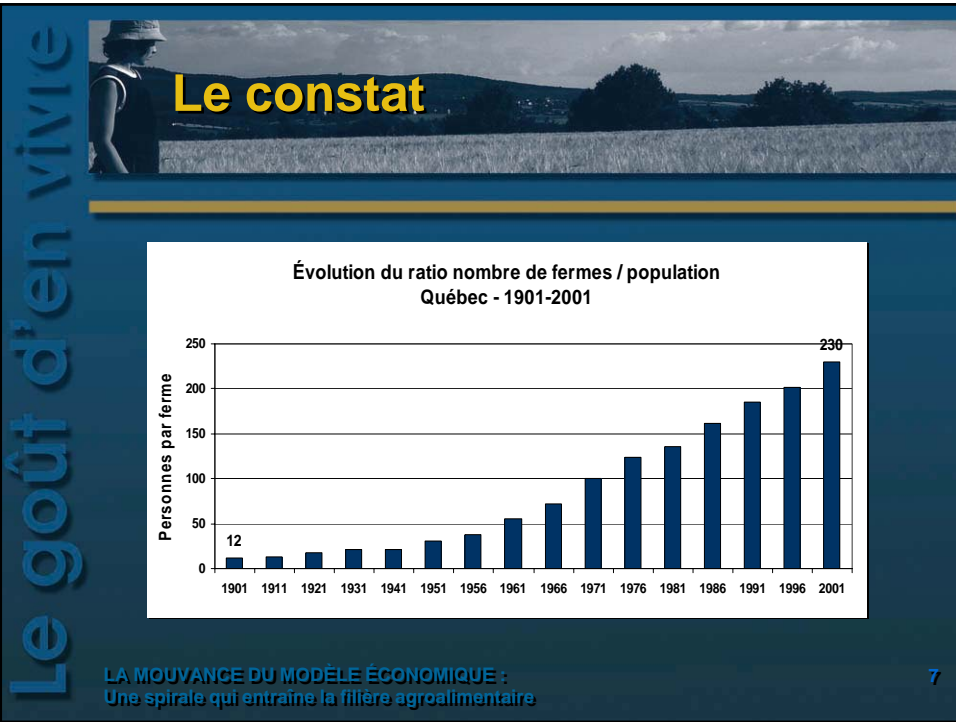
Évolution du nombre de fermes et de la population
Québec - 1901-2001



Année	Nombre de fermes	Population
1901	140 000	1 500 000
1911	150 000	2 000 000
1921	140 000	2 500 000
1931	135 000	3 000 000
1941	155 000	3 500 000
1951	135 000	4 000 000
1956	125 000	4 500 000
1961	100 000	5 000 000
1966	80 000	5 500 000
1971	60 000	6 000 000
1976	50 000	6 500 000
1981	45 000	6 800 000
1986	40 000	7 000 000
1991	38 000	7 000 000
1996	35 000	7 000 000
2001	30 000	7 000 000

LA MOUVANCE DU MODÈLE ÉCONOMIQUE :
Une spirale qui entraîne la filière agroalimentaire

6



Le goût d'en vivre

3 facteurs externes accélèrent la concentration des entreprises

FILIERE AGROALIMENTAIRE

- ALÉ, ALÉNA, ZLÉA, GATT/OMC
- Import/export = substitution
- Agriculture = activité commerciale

Politiques économiques **Ouverture des marchés**

LA MOUVANCE DU MODÈLE ÉCONOMIQUE : Une spirale qui entraîne la filière agroalimentaire

9

Le goût d'en vivre

3 facteurs externes accélèrent la concentration des entreprises

FILIERE AGROALIMENTAIRE

- PIB
- Croissance
- Création d'emploi
- Productivité
- Contrôle de l'inflation
- Rendement sur le capital

Politiques économiques **Ouverture des marchés**

LA MOUVANCE DU MODÈLE ÉCONOMIQUE : Une spirale qui entraîne la filière agroalimentaire

10

Le goût d'en vivre

3 facteurs externes accélèrent la concentration des entreprises

- Produits transformés
- Qualité, uniformité et régularité
- Substitution
- Tout sous un même toit
- Des exigences plus que des besoins
- Budget limité

des

Demande des consommateurs

LA MOUVANCE DU MODÈLE ÉCONOMIQUE :
Une spirale qui entraîne la filière agroalimentaire

11

Le goût d'en vivre

La spirale qui entraîne la filière agroalimentaire

1^{er} niveau

Politiques économiques

Ouverture des marchés

DÉTAIL ET DISTRIBUTION

Partis de marché

Croissance

Intégration verticale/contractuelle

CONCENTRATION

Demande des consommateurs

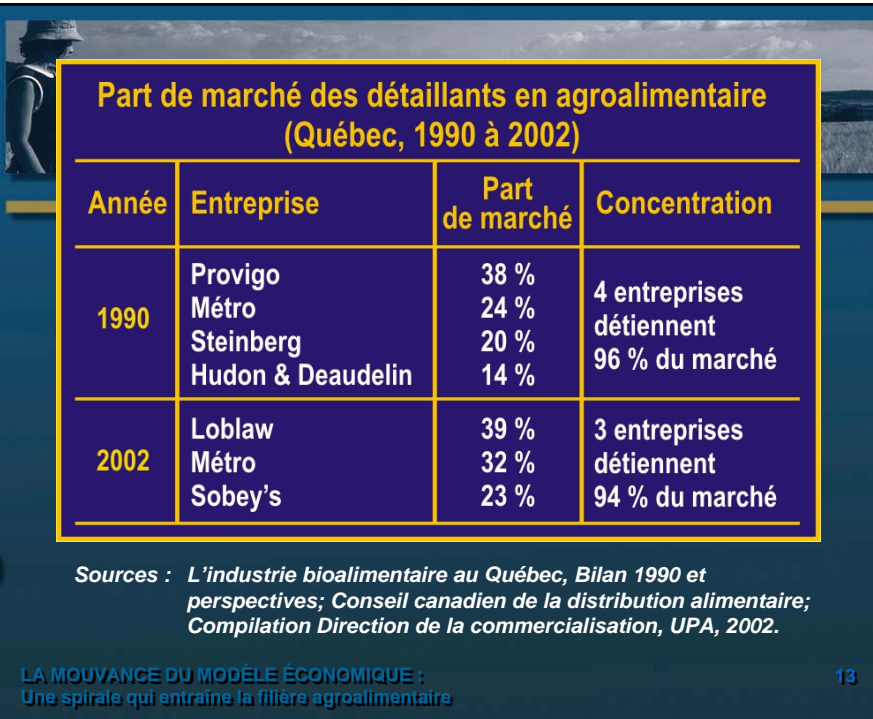
Marge / Marge détail / transfor.

→ Accélère le mouvement

→ Ralentit le mouvement

LA MOUVANCE DU MODÈLE ÉCONOMIQUE :
Une spirale qui entraîne la filière agroalimentaire

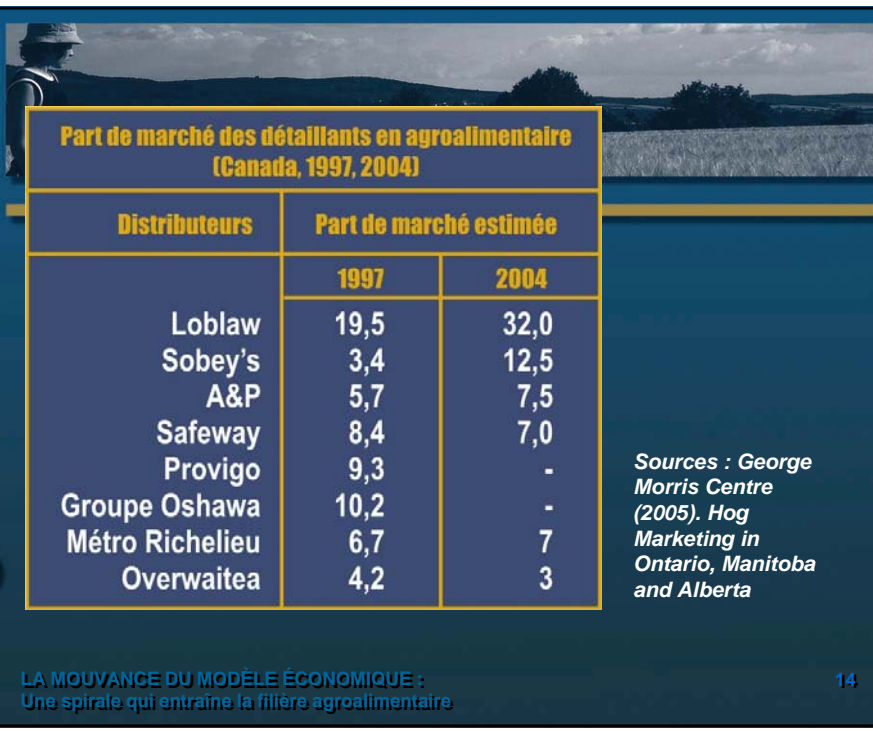
12



Année	Entreprise	Part de marché	Concentration
1990	Provigo	38 %	4 entreprises détiennent 96 % du marché
	Métro	24 %	
	Steinberg	20 %	
	Hudon & Deaudelin	14 %	
2002	Loblaw	39 %	3 entreprises détiennent 94 % du marché
	Métro	32 %	
	Sobey's	23 %	

Sources : *L'industrie bioalimentaire au Québec, Bilan 1990 et perspectives; Conseil canadien de la distribution alimentaire; Compilation Direction de la commercialisation, UPA, 2002.*

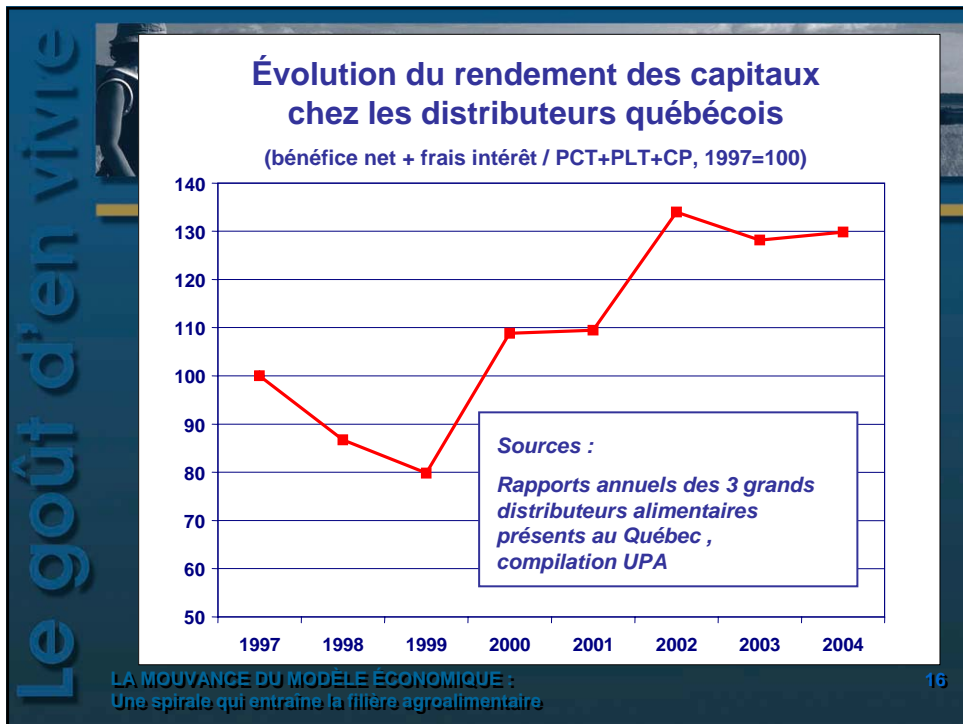
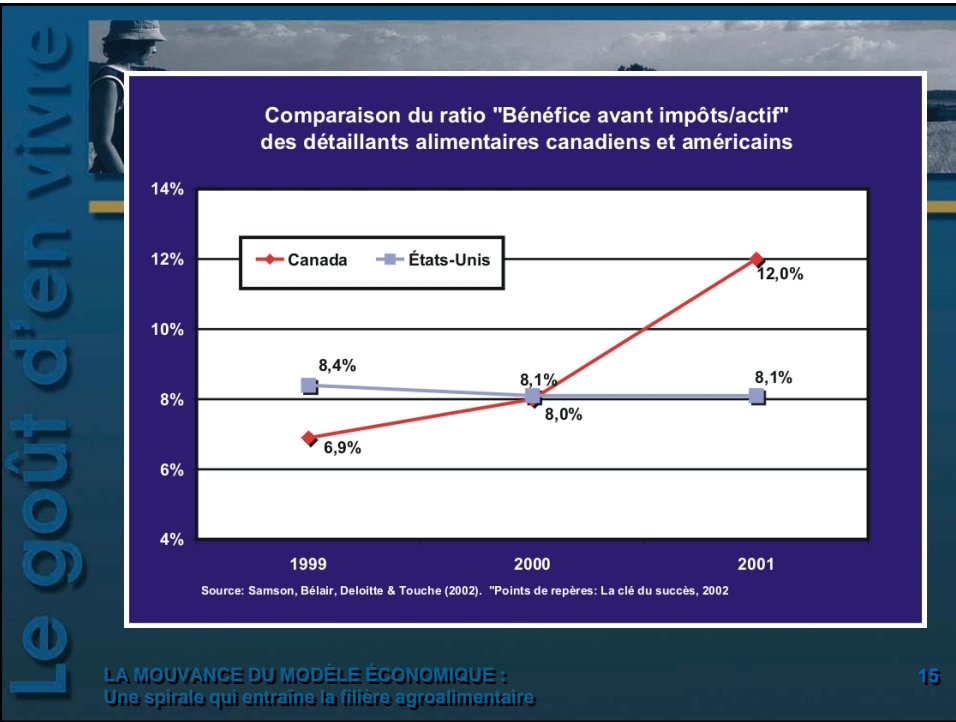
LA MOUVANCE DU MODÈLE ÉCONOMIQUE :
Une spirale qui entraîne la filière agroalimentaire

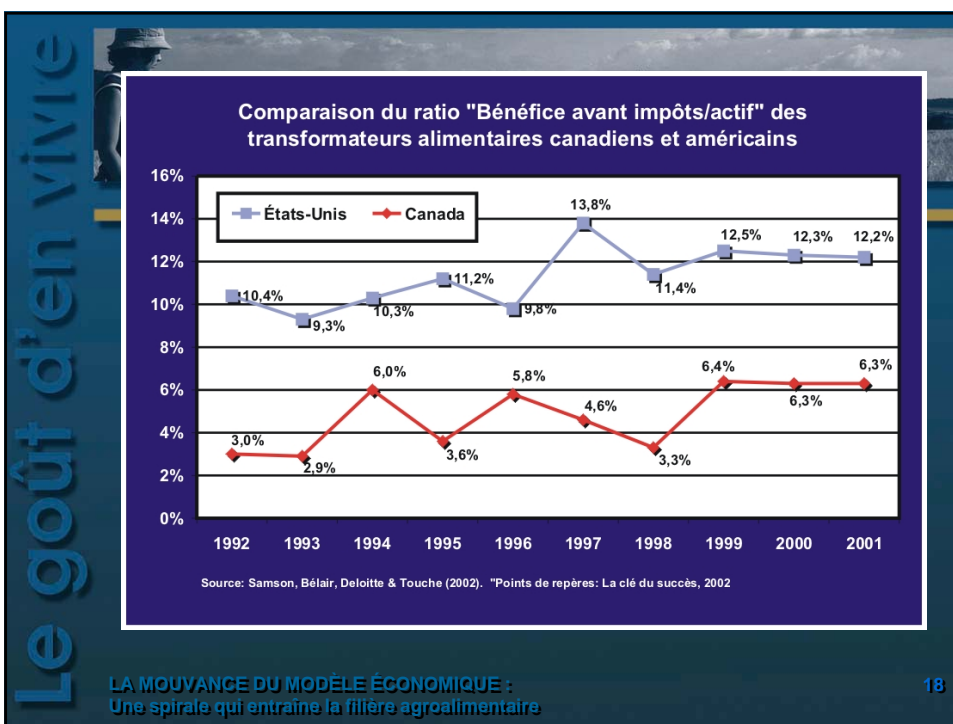
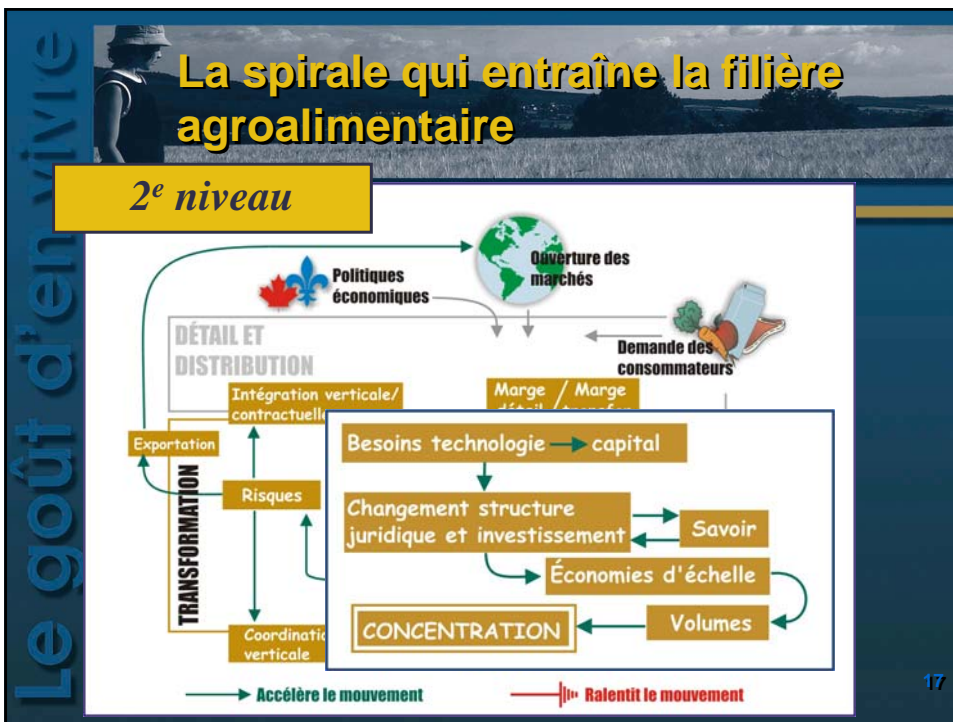


Distributeurs	Part de marché estimée	
	1997	2004
Loblaw	19,5	32,0
Sobey's	3,4	12,5
A&P	5,7	7,5
Safeway	8,4	7,0
Provigo	9,3	-
Groupe Oshawa	10,2	-
Métro Richelieu	6,7	7
Overwaitea	4,2	3

Sources : *George Morris Centre (2005). Hog Marketing in Ontario, Manitoba and Alberta*

LA MOUVANCE DU MODÈLE ÉCONOMIQUE :
Une spirale qui entraîne la filière agroalimentaire





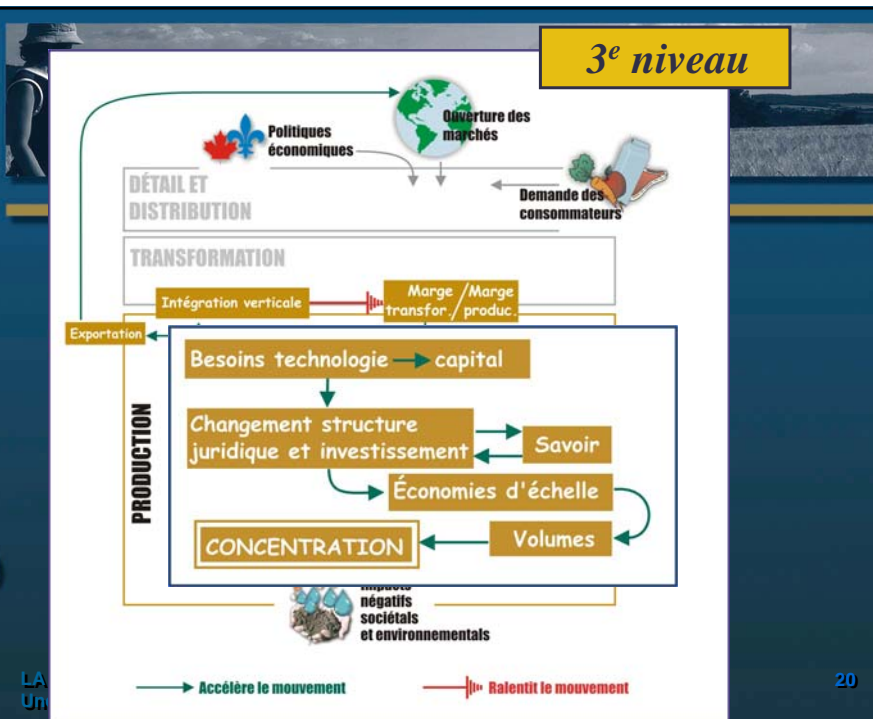
LA MOUVANCE DU MODÈLE ÉCONOMIQUE :
 Une spirale qui entraîne la filière agroalimentaire

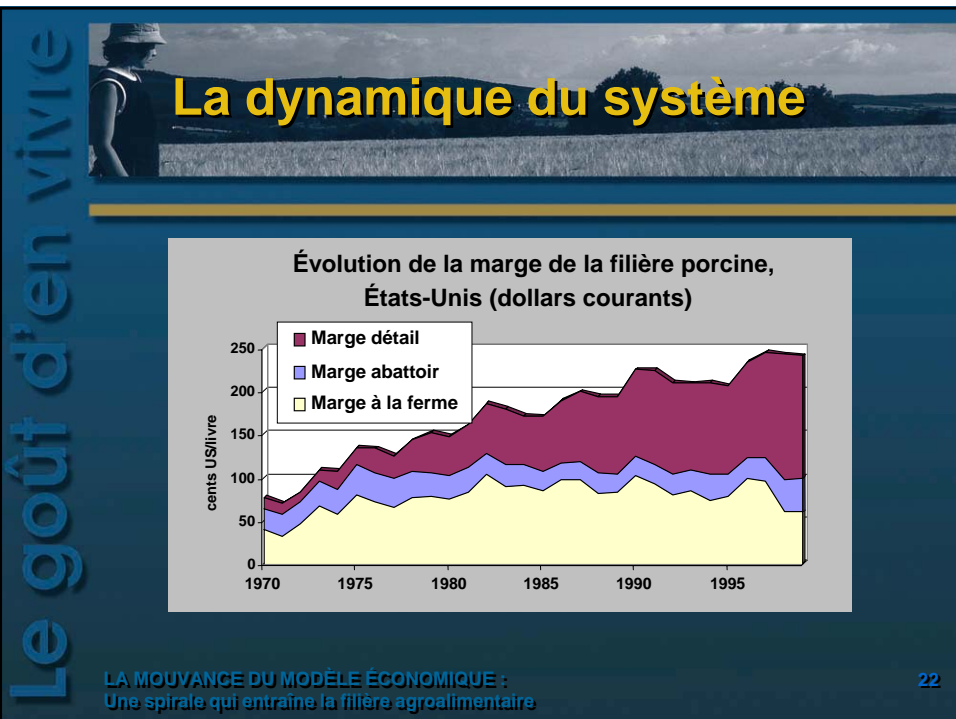
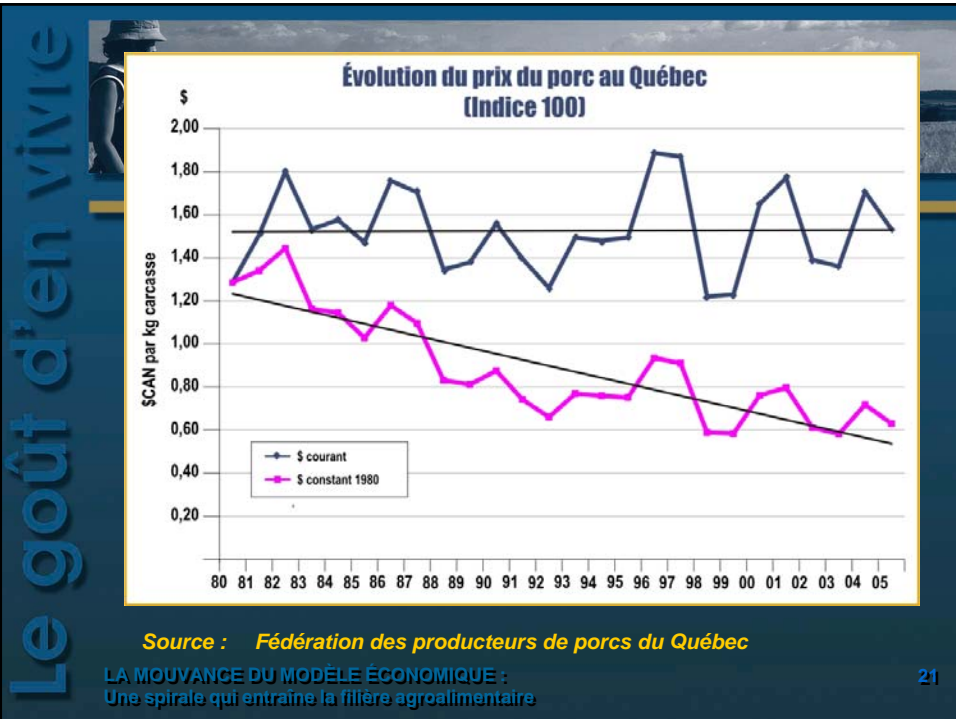


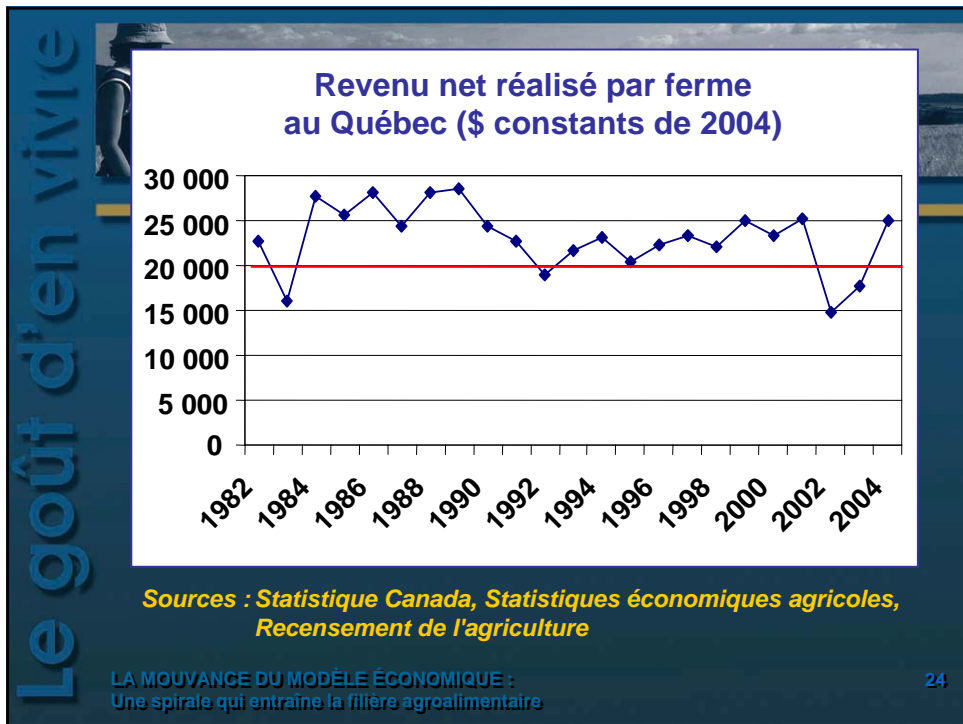
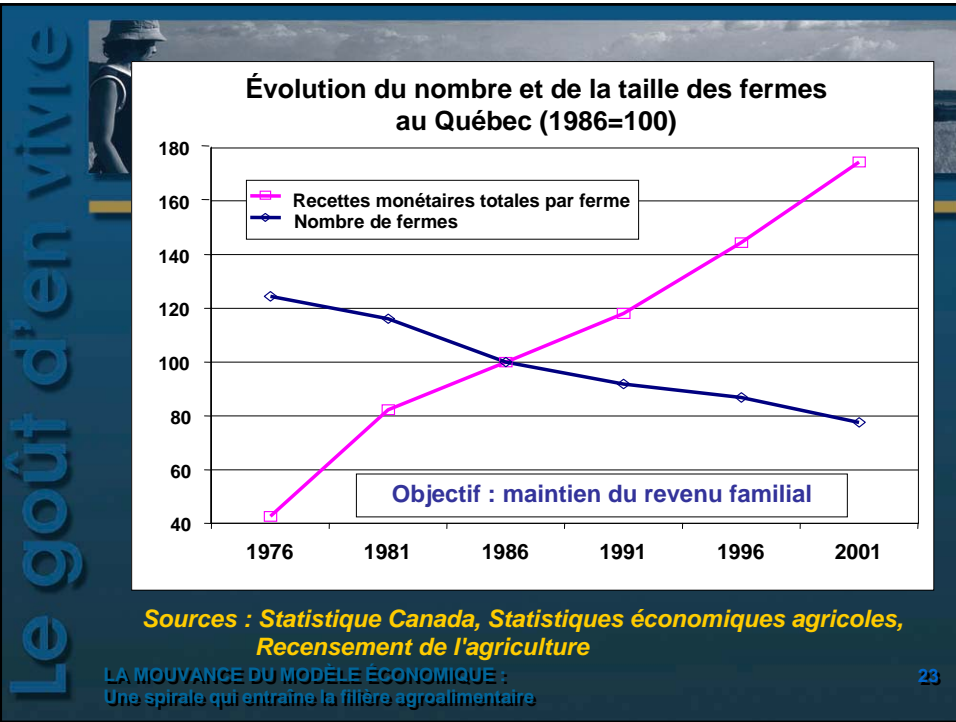
Impacts de divers facteurs sur les coûts d'opération d'une usine d'abattage dans le contexte québécois		
Éléments analysés	Scénario d'accroissement	Impacts sur les coûts d'opération (\$/porc)
Taux d'utilisation	De 70 à 100 %	-4,50
Capacité d'abattage	De 350 à 650 porcs/h	-5,00
Quart de travail	De 1 à 2 quarts	-4,50

Sources : Groupe de recherche en économie et politique agricoles (GREPA), les conditions d'efficacité du secteur de l'abattage québécois : un modèle d'abattoir performant, Université Laval (1996), 80 p.

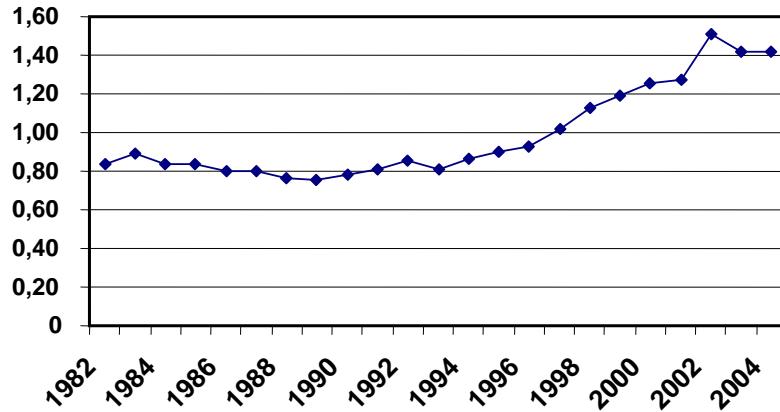
LA MOUVANCE DU MODÈLE ÉCONOMIQUE : Une spirale qui entraîne la filière agroalimentaire





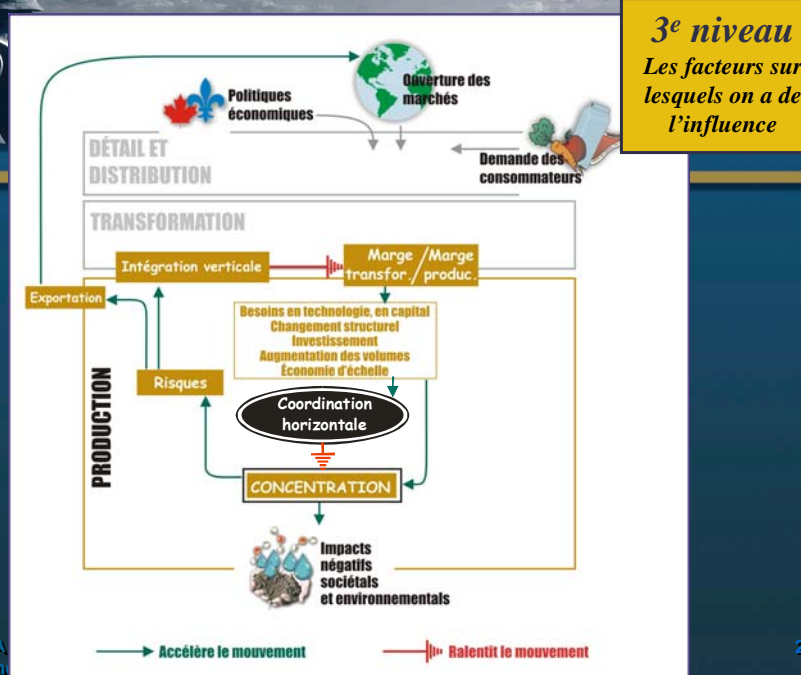


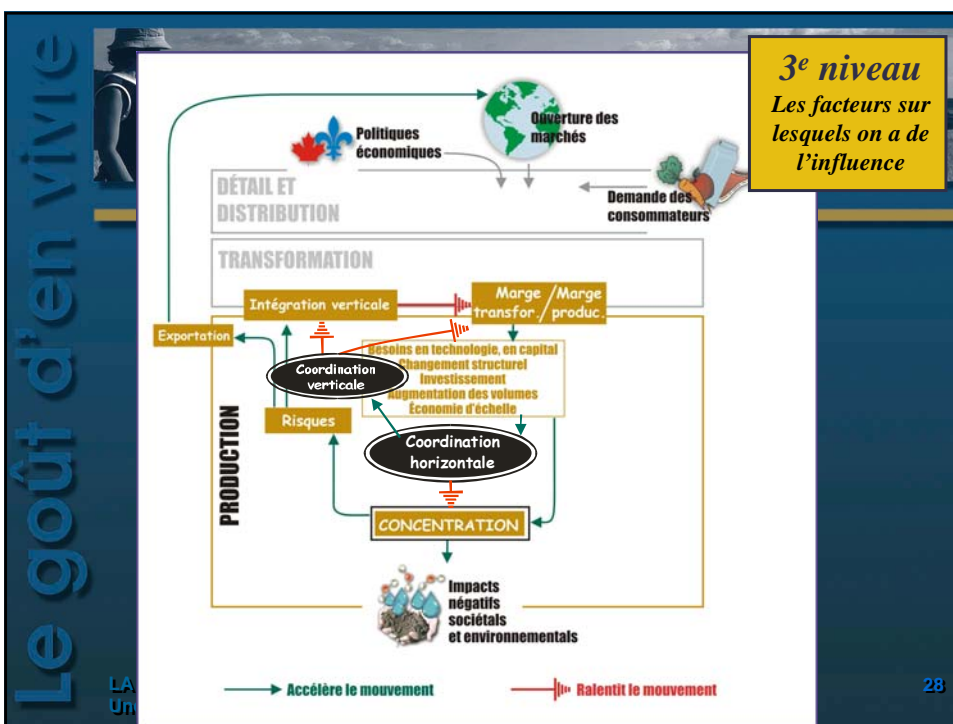
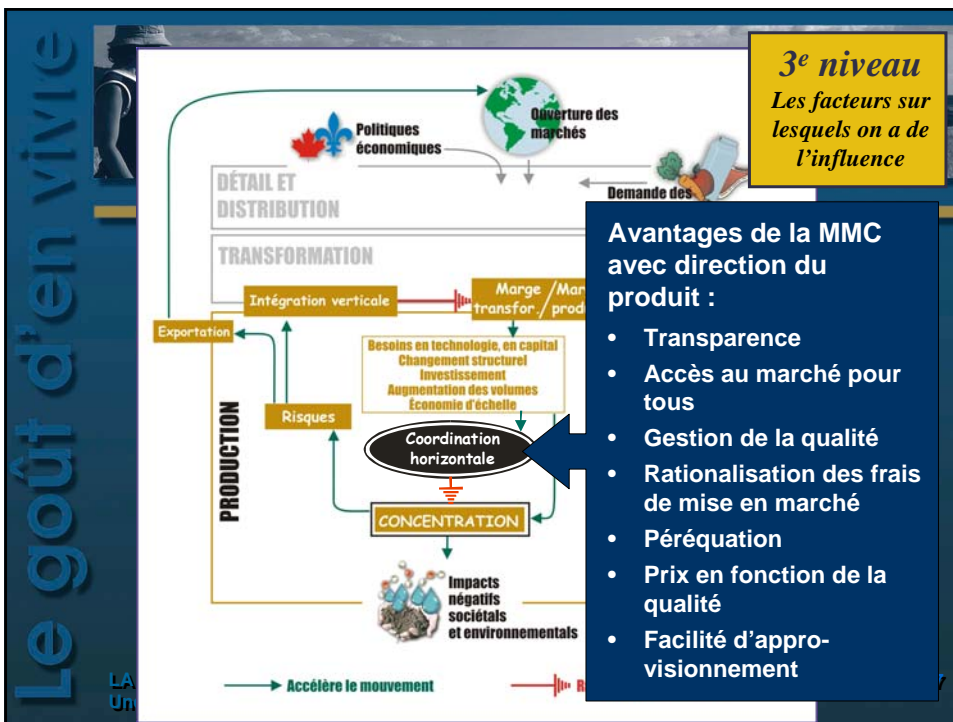
Évolution du ratio passif total/Recettes totales (Québec)

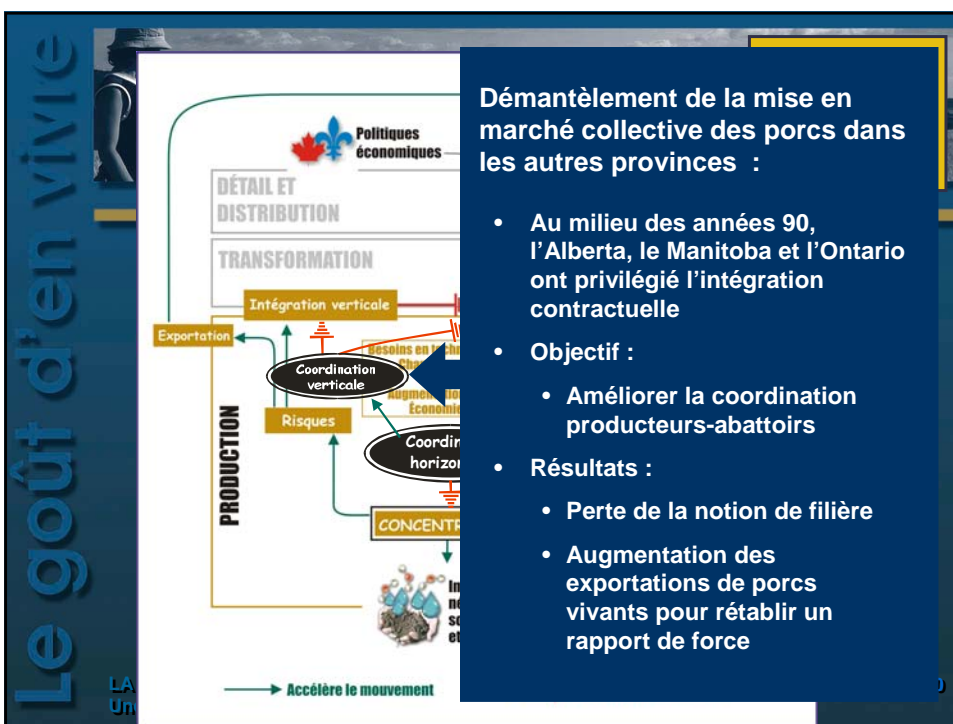
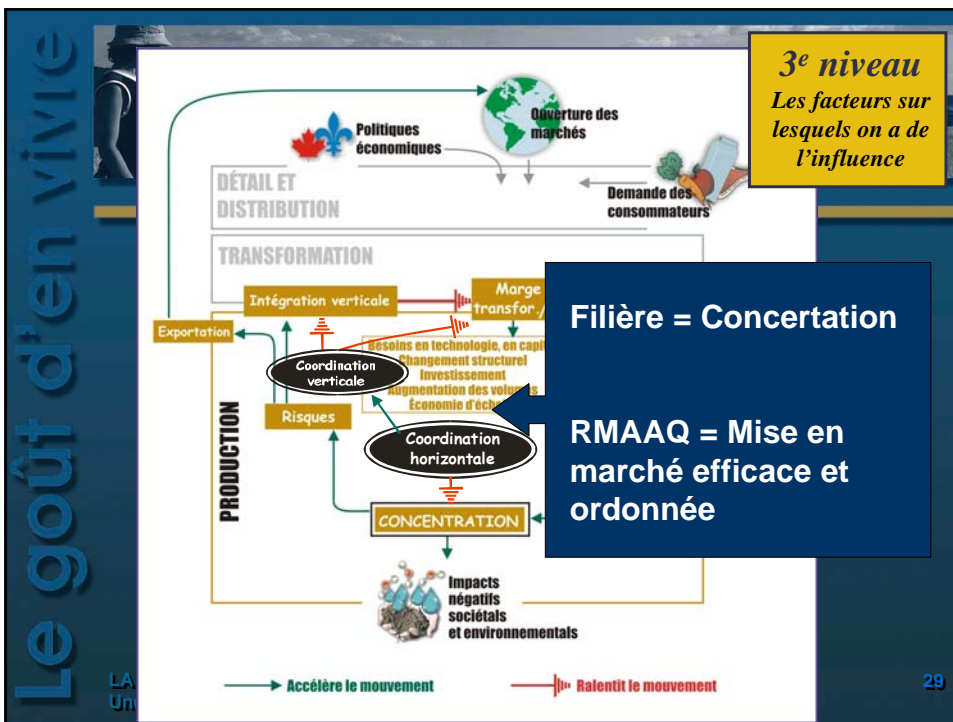


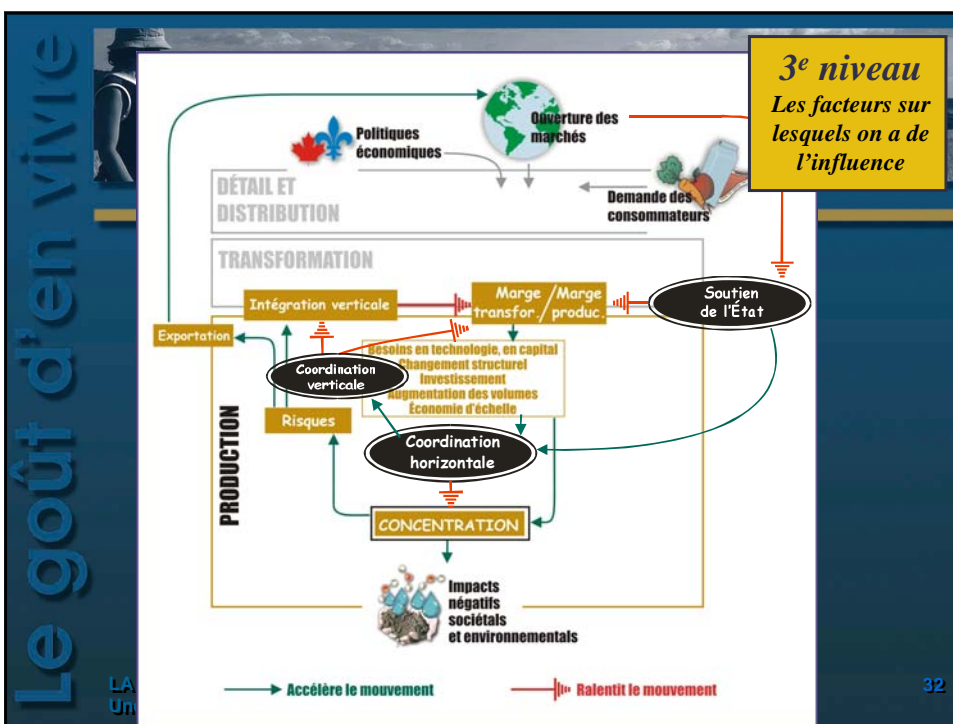
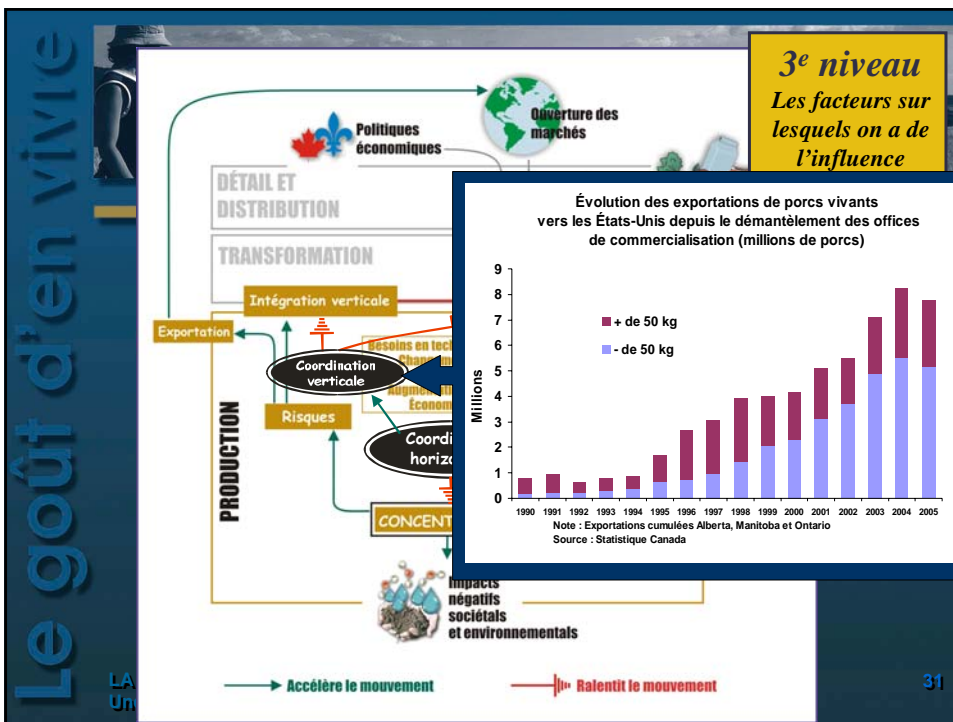
Sources : Statistique Canada

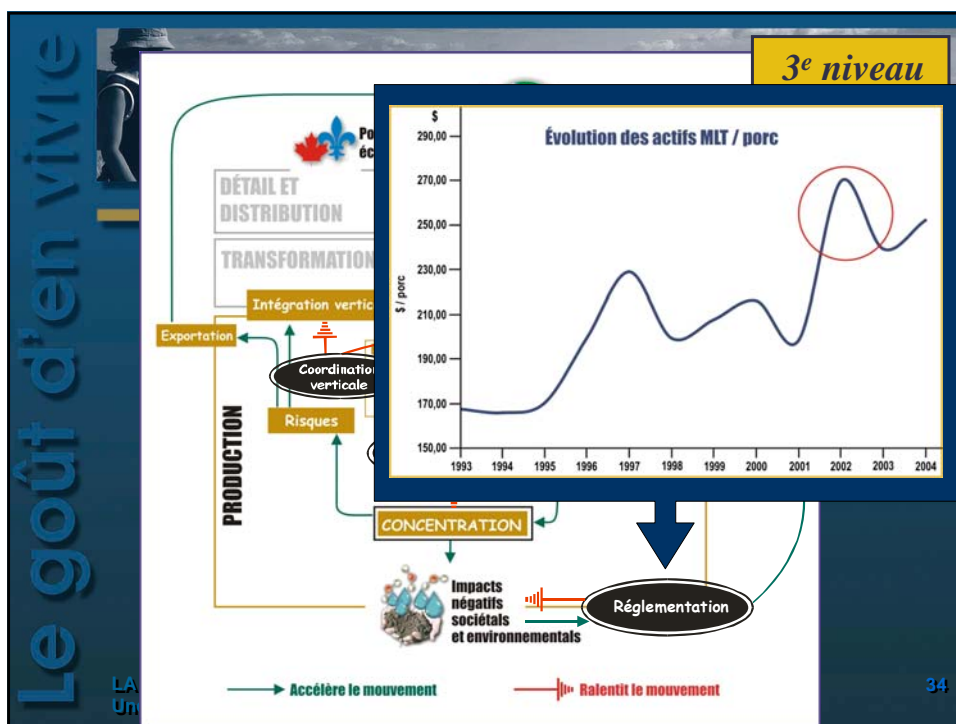
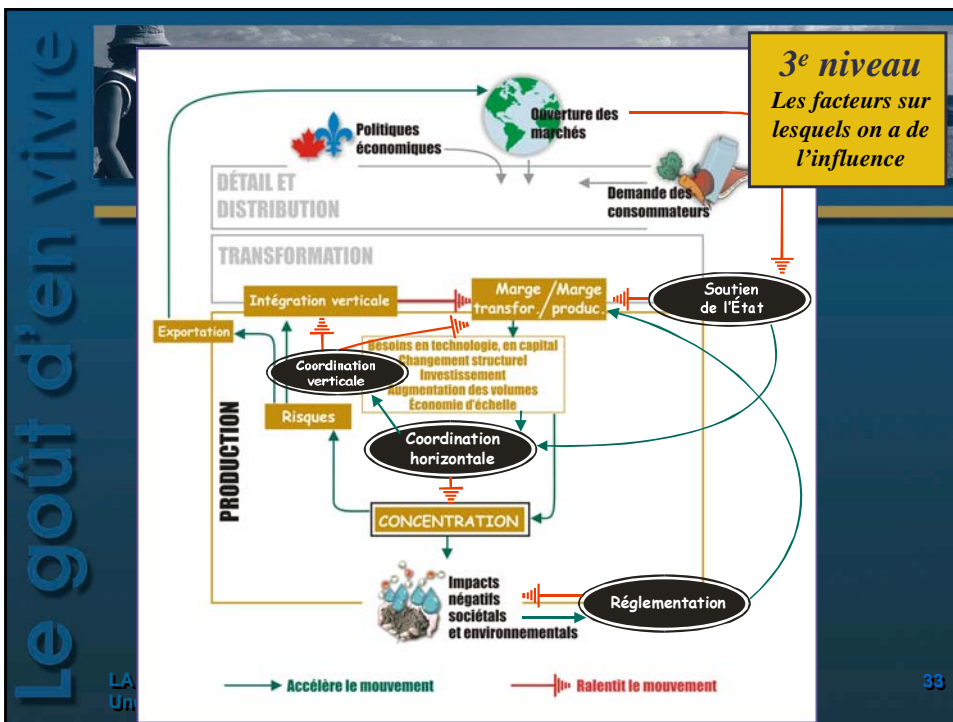
LA MOUVANCE DU MODÈLE ÉCONOMIQUE :
Une spirale qui entraîne la filière agroalimentaire

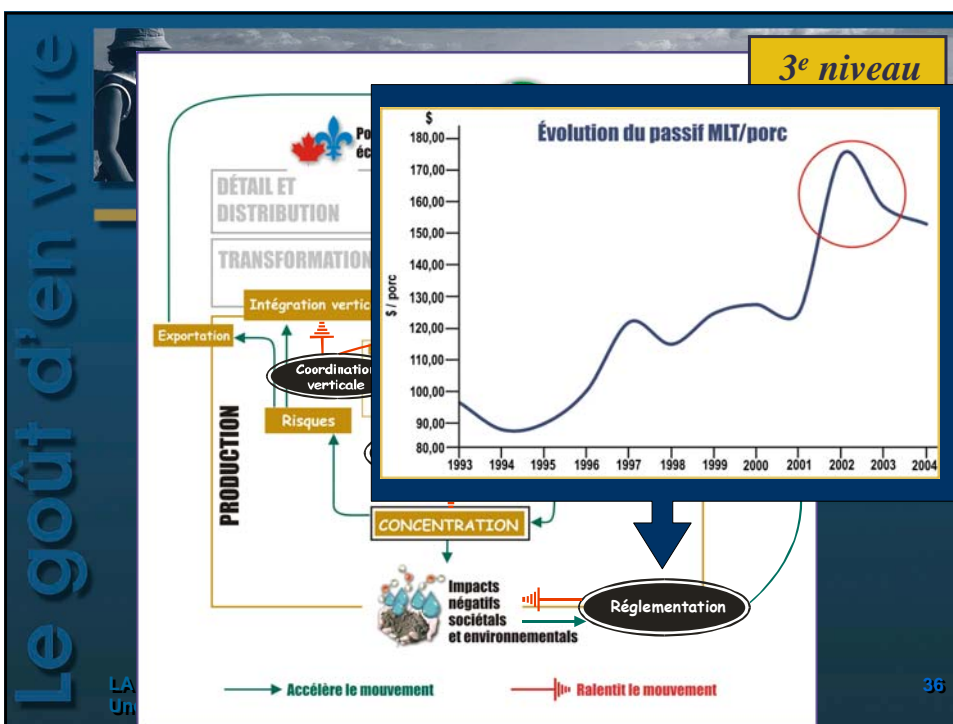
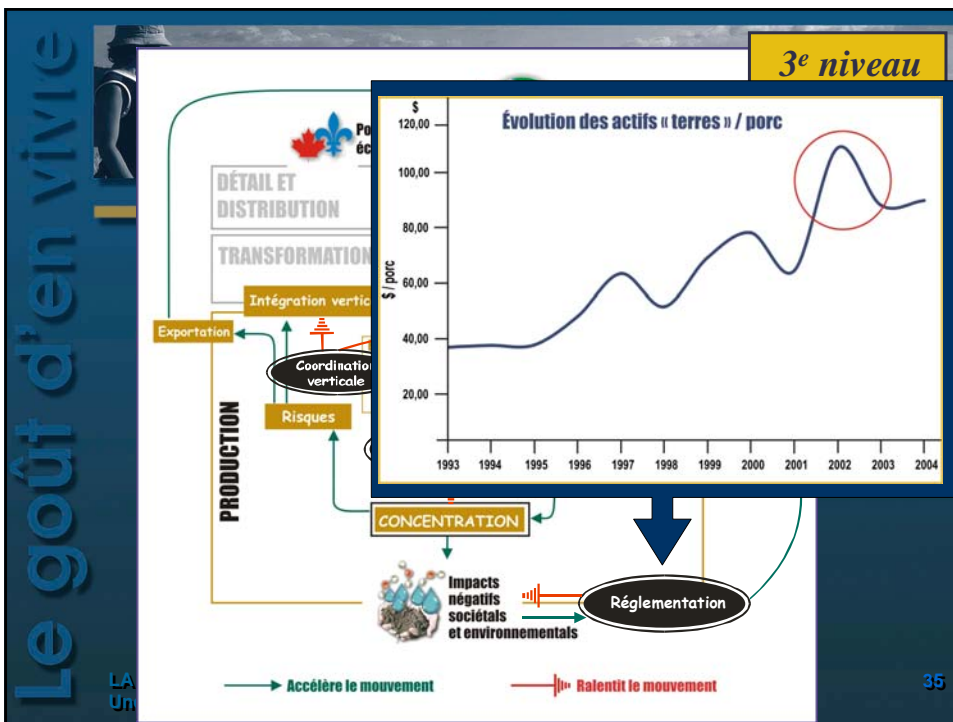


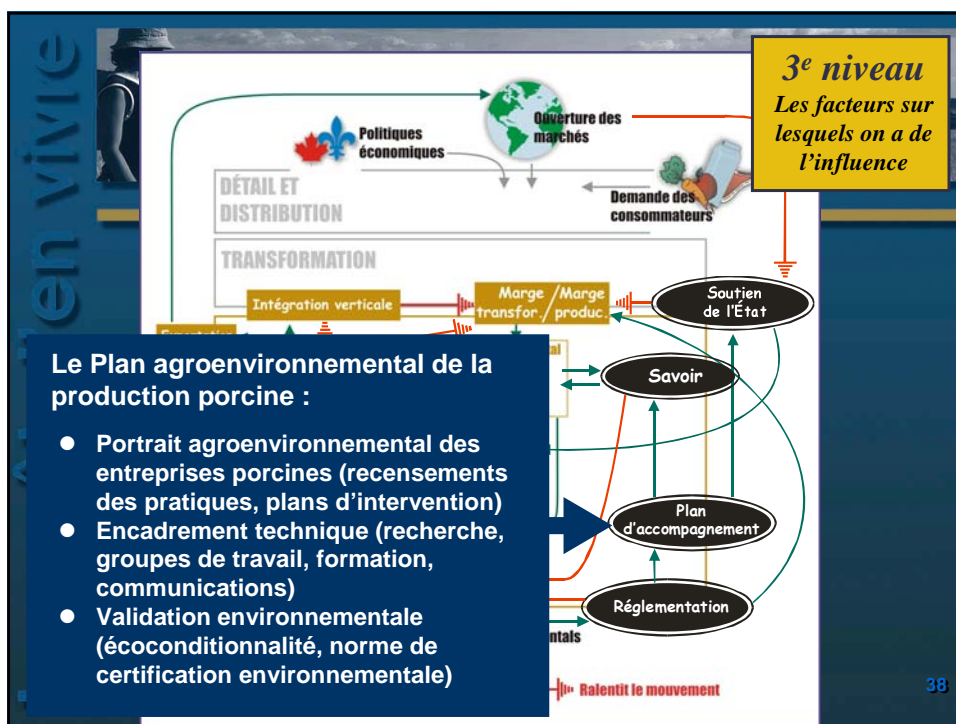
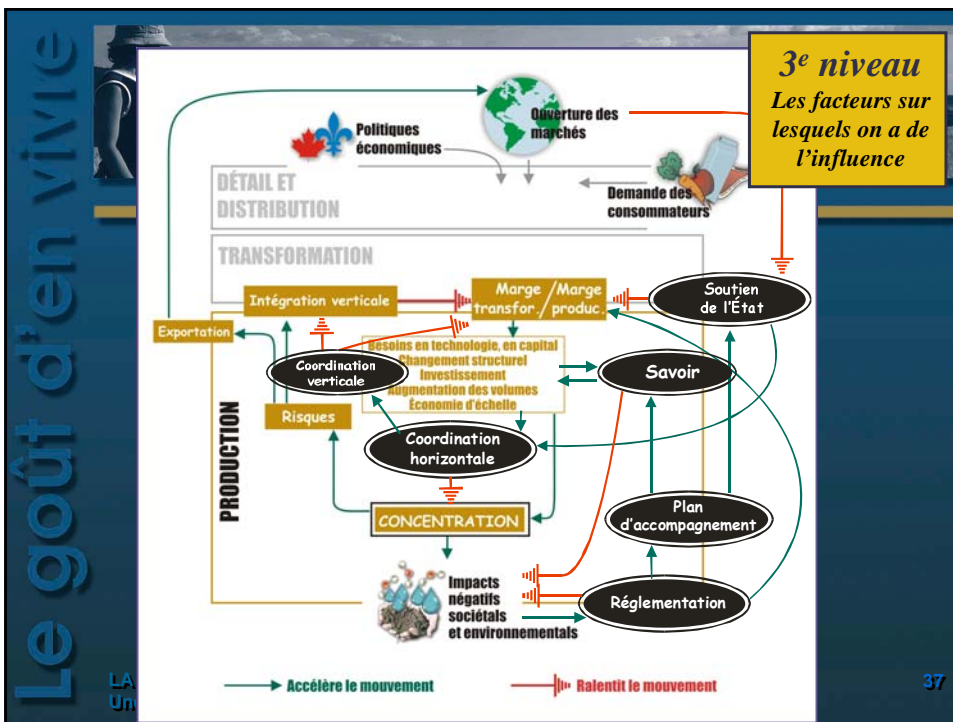


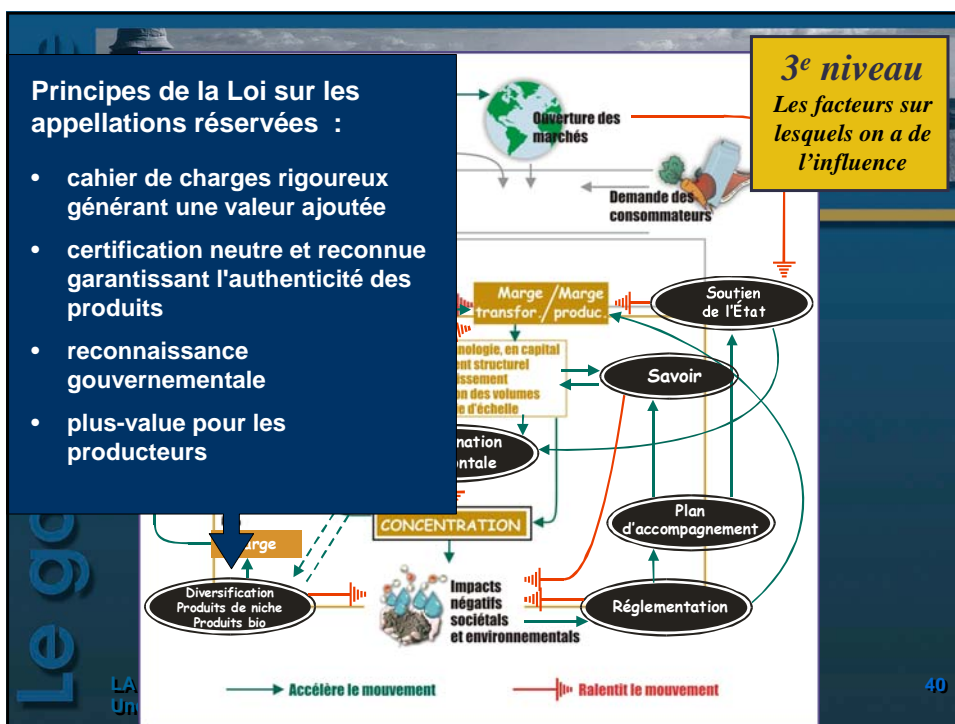
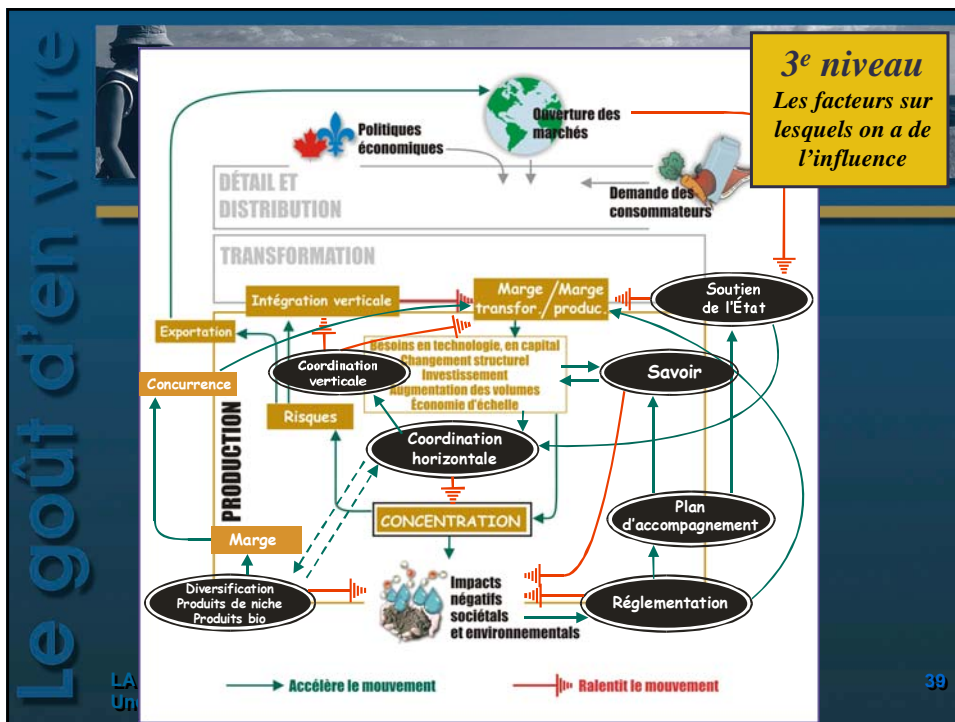


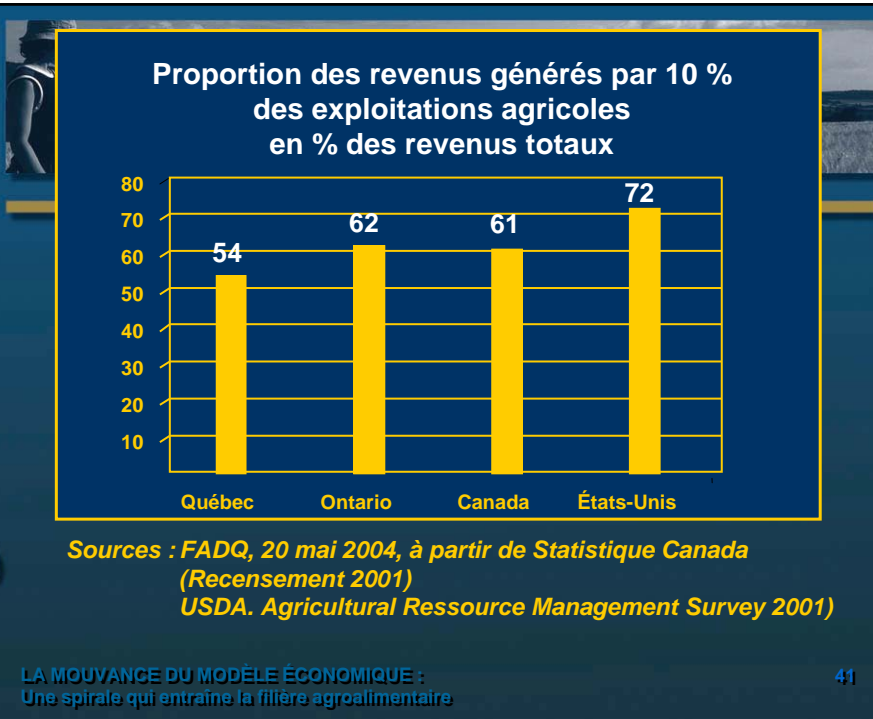










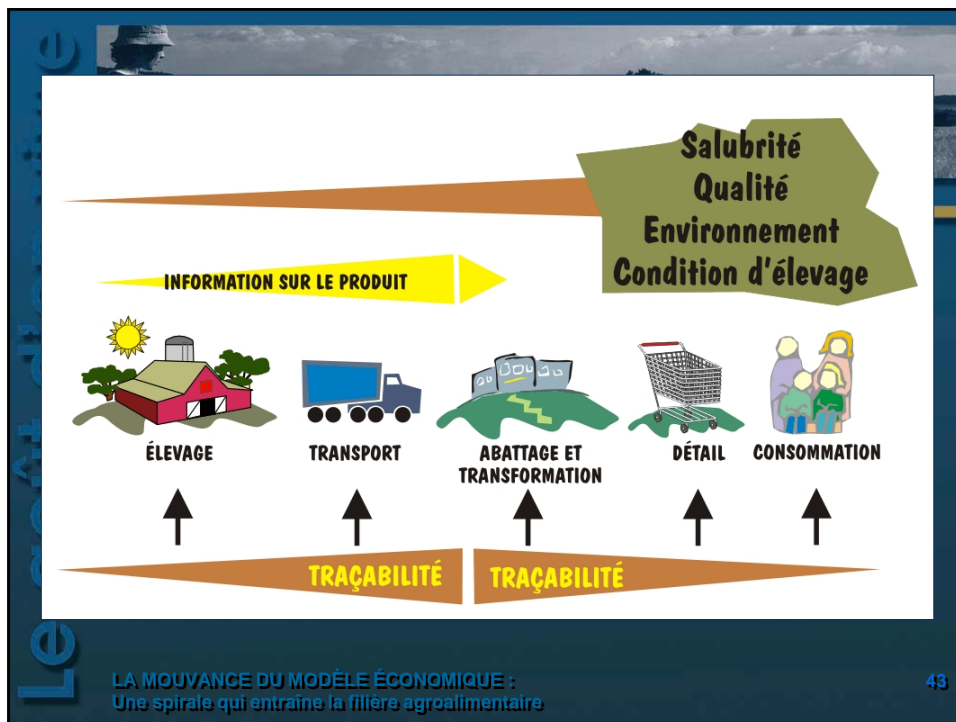


LA MOUVANCE DU MODÈLE ÉCONOMIQUE :
Une spirale qui entraîne la filière agroalimentaire

Principaux constats

- *La filière contribue à l'enrichissement collectif*
 - *Panier d'épicerie parmi les moins chers*
 - *Qualité impeccable*
 - *Balance commerciale positive*
 - *Création d'emploi*
 - *Secteur agroalimentaire : +11,3 %*
 - *Secteur de la production : -8,7 %*

LA MOUVANCE DU MODÈLE ÉCONOMIQUE :
Une spirale qui entraîne la filière agroalimentaire




Des solutions porteuses

- *Les avantages de l'approche filière*
 - *Économiques*
 - *Capacité de répondre aux besoins de marché*
 - *Conserve la valeur ajoutée au Québec*
 - *Environnementaux*
 - *Permet une approche intégrée*
 - *Sociaux*
 - *Ralentit la concentration des entreprises*

LA MOUVANCE DU MODÈLE ÉCONOMIQUE :
Une spirale qui entraîne la filière agroalimentaire

44

Le goût d'en vivre



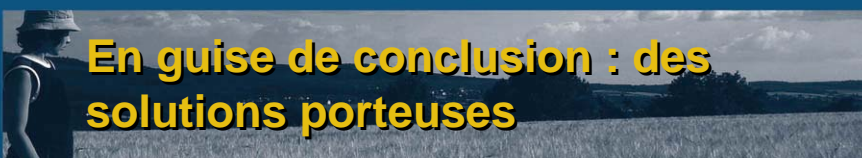
Des solutions porteuses

- *Le concept de souveraineté alimentaire mis de l'avant pour la première fois en 1996 par l'organisation mondiale de l'alimentation et de l'agriculture (FAO) :*
 - *Droit des États à définir leur propre politique alimentaire et agricole*
 - *Ne vas pas à l'encontre du commerce s'il est équitable*

LA MOUVANCE DU MODÈLE ÉCONOMIQUE :
Une spirale qui entraîne la filière agroalimentaire

45

Le goût d'en vivre



En guise de conclusion : des solutions porteuses

- *Un concept qui fait son chemin ici :*
 - *Le rendez-vous québécois pour la souveraineté alimentaire tenu en septembre 2007*
 - *45 organisations ont donné leur appui et signé une déclaration commune*
 - *Tous sont prêts à aller plus loin*

LA MOUVANCE DU MODÈLE ÉCONOMIQUE :
Une spirale qui entraîne la filière agroalimentaire

46



Des solutions porteuses

- *La souveraineté alimentaire une solution rassembleuse :*
 - *Pour les agriculteurs et agricultrices*
 - *Être au cœur des stratégies et politiques qui les concernent*
 - *Vivre de leur métier*
 - *Pour les populations :*
 - *Des produits de qualité à prix abordable*
 - *Une agriculture durable et familiale qui contribue au développement des régions*

LA MOUVANCE DU MODÈLE ÉCONOMIQUE :
Une spirale qui entraîne la filière agroalimentaire

47



L'Union des
producteurs
agricoles



MERCI