

L'action collective à la Caisse d'allocations familiales des Bouches-du-Rhône



*Le logement, élément déterminant
d'un parcours d'insertion*



1

Localisation géographique et contexte local

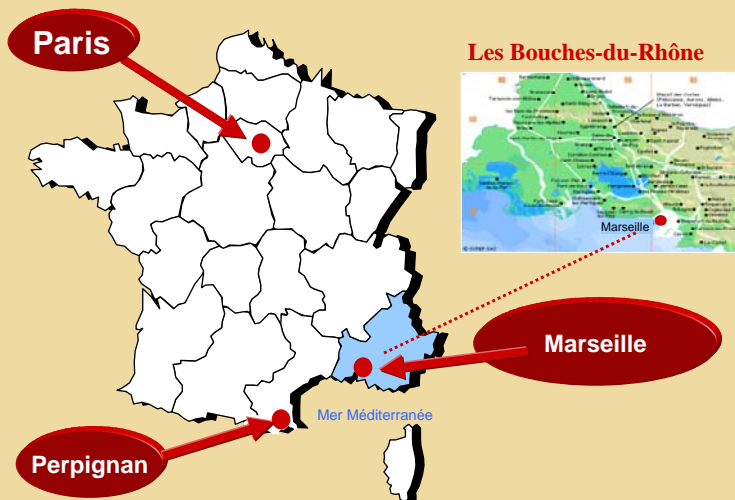
Les Bouches- du-Rhône :

1 835 407
habitants

Population
allocataire :
378 450

Bénéficiaires
de minima
sociaux :
100 609

12,90 % de
taux de
chômage



2

Cette présentation a été effectuée le 24 octobre 2006, au cours du "Symposium franco-qubécois sur le développement social local et le soutien aux familles" dans le cadre des Journées annuelles de santé publique (JASP) 2006. L'ensemble des présentations est disponible sur le site Web des JASP, à l'adresse <http://www.inspq.qc.ca/jasp>.

Pourquoi la Caf s'est-elle impliquée dans le dispositif logement ?

- Choix du Conseil d'Administration : orientations d'actions pour le travail social
- Offre de service :
 - bénéficiaires de l'allocation parent isolé
 - salariés précaires ou chômeurs récurrents

3



Pourquoi la Caf s'est-elle impliquée ?

Action d'accompagnement des familles :

Détection par les travailleurs sociaux de problèmes liés au logement



4



Pourquoi la Caf s'est-elle impliquée ?

- Dans le parcours d'insertion, le logement prend une place déterminante
- Il rend possible et/ou facilite l'objectif d'insertion sociale ou professionnelle

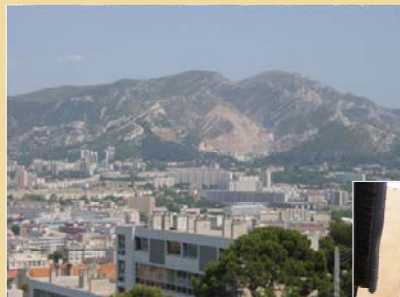
5



Le contexte géographique : localisation de l'action

Le district Sud de la Caisse d'Allocations Familiales des Bouches-Du-Rhône

Le territoire du district s'étend du 5^{ème} au 10^{ème} arrondissement pour une population de 315 788 habitants (recensement 1999) dont 64 396 allocataires (données 2004)



6



Le contexte géographique : localisation de l'action

Le territoire est équipé de 9 centres sociaux, une pré-animation, une Prestation de service animation locale, un Foyer jeunes travailleurs, 4 lieux d'accueil enfants-parents et un 5ème en cours d'agrément

7



Présentation du district Sud



Centre social

Lieux d'accueil
enfants-parents



Le contexte géographique : localisation de l'action

Il est couvert partiellement par 4 zones DSU (Développement social urbain) : 6ème, 8ème, 9ème et 10ème

8



Présentation du district Sud



Le projet

Les objectifs

- Prévenir les situations d'endettement et expulsions locatives
- Accompagner le maintien dans le logement et relogement adapté (réhabilitation des appartements dégradés)
- Favoriser l'accès aux droits
- Aider à la réflexion sur le mode de garde

9



Le projet

Les axes d'intervention

Travail individuel :
accompagnement des familles :
offre de service API (allocation de parent isolé)

Travail collectif :
Maintien dans le logement
Lutte contre l'indécence

Travail partenarial :
convention avec les Compagnons Bâtisseurs



Travail individuel

Travail collectif



1



Le projet

Diagnostic

A partir d'un diagnostic partagé du territoire

Population multigénérationnelle

Deux équipements sociaux très actifs



1



Le projet

Habitat ancien dégradé

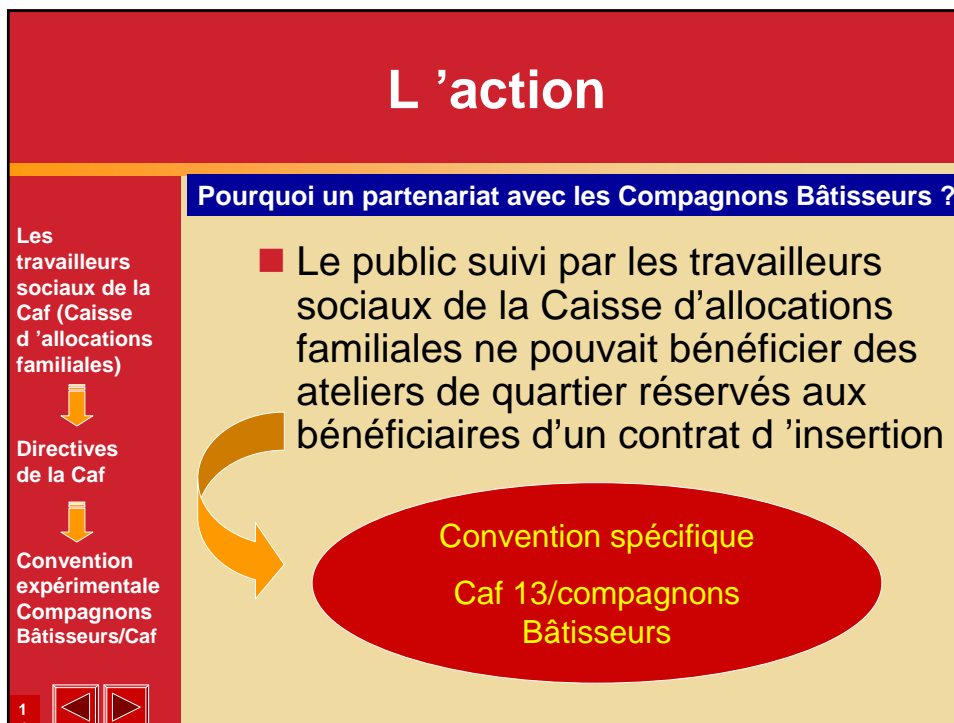
Familles mono-parentales en situation d'exclusion

Équipements sociaux très fréquentés



1

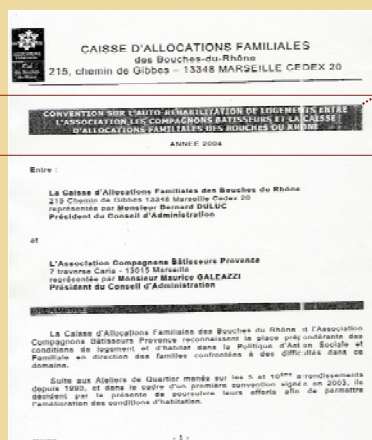




L'action

Convention spécifique Caisse d'allocations familiales/Compagnons Bâisseurs

La convention signée en 2004 est reconduite en 2005, puis en 2006



Convention sur l'auto-réhabilitation de logements entre les Compagnons Bâisseurs et la Caisse d'allocations familiales des Bouches-du-Rhône
Année 2004



Le déroulement de l'action

Quatre axes

Interventions sur le locatif

Intervention en direction du bailleur

Le travail collectif

Action contre l'indécence



Le déroulement de l'action

CONTRACTUALISATION

Travailleurs sociaux ---> Ménage ---> PASI
(Projet d'Accompagnement Social Individuel)



Orientation Compagnons Bâisseurs
Travailleur social-Famille-Compagnons Bâisseurs
Engagement tripartite



Validation en Comité Technique de Suivi



Le déroulement de l'action

1ère visite à domicile



Famille / travailleur social / Compagnons
Bâisseurs



Diagnostic



2ème visite :

Définition des travaux avec la famille
Invitation à participer à l'animation collective (centre
social)



Le déroulement de l'action

Contrat

Engagement tripartite :
Travailleur social/famille/
Compagnons Bâtisseurs

Participation financière de la famille 10 % des travaux

Adhésion à l'association 5 euros



La démarche contractuelle

Le déroulement de l'action

La démarche contractuelle

Rôle des Compagnons Bâtisseurs

- Déterminer :
 - la nature des travaux
 - la médiation avec les bailleurs
 - la présence des Compagnons Bâtisseurs pour la 1ère pièce du logement
 - la famille continue seule le chantier avec le soutien des Compagnons Bâtisseurs



Le déroulement de l'action

Projet
d'insertion
sociale locale

co-animation
Caisse
d'Allocations
Familiales/Com
pagnons
Bâtisseurs

- Création atelier
bricolage
. budget CAF
de 300 euros
- Séjour d'une
semaine à la
Grande Motte
d'un groupe de
femmes
.ouvert à
d'autres
familles

2



La démarche contractuelle

Accompagnement social de la démarche de réhabilitation



Les résultats

Projet
d'Accompagnement
Social
Individuel
(PASI)

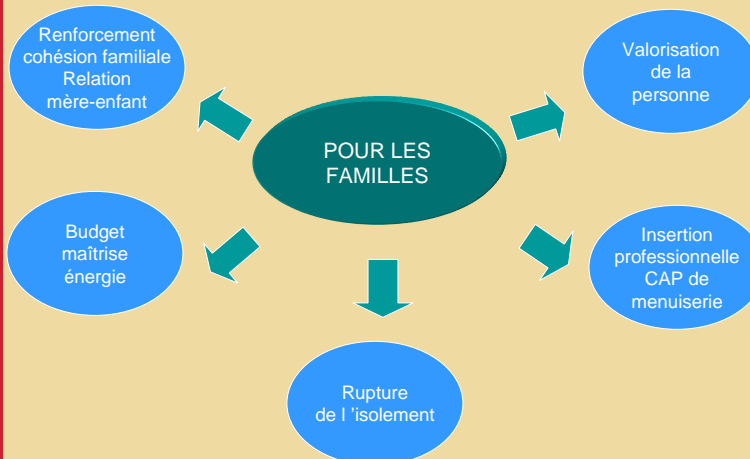
. Suivi individuel
des familles

. Aide financière
CAF

Règlement
dettes

- . locative
- . achat
- . chauffage
- . mobilier

2

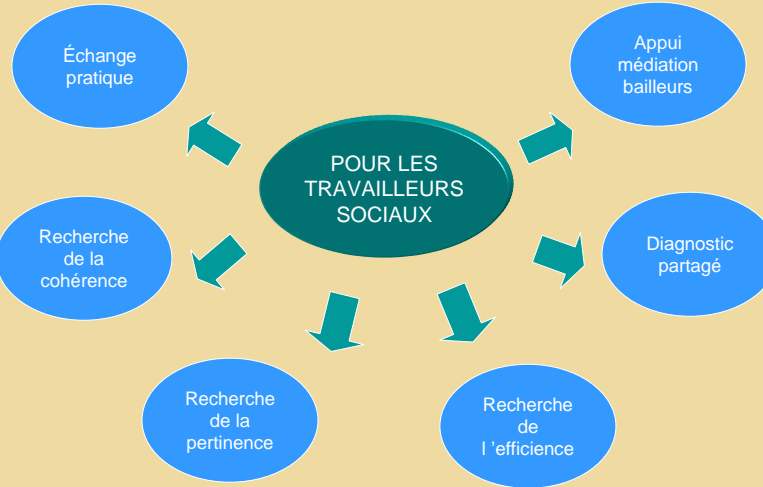


Les résultats

Travail social

Apprendre à travailler ensemble

Élargir sa vision



2



Conclusion

La participation des usagers à l'amélioration de leur cadre de vie au sein d'un projet social

Recréer de la dignité, du respect et de la considération



2



Conclusion

Travail social

Préventif

Spécifique
(ciblage de la population)

Territorial

Fondé sur un diagnostic local

Apporte une réponse globale aux problématiques collectives

Avant



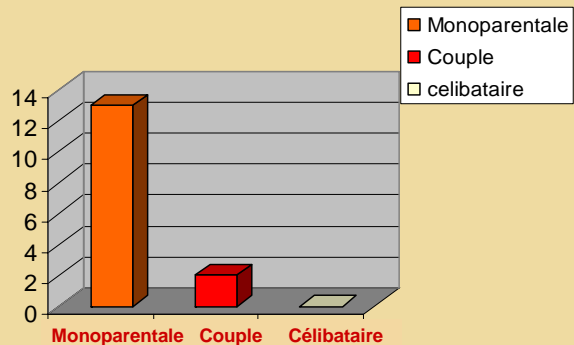
Après



2

Quelques éléments d'évaluation

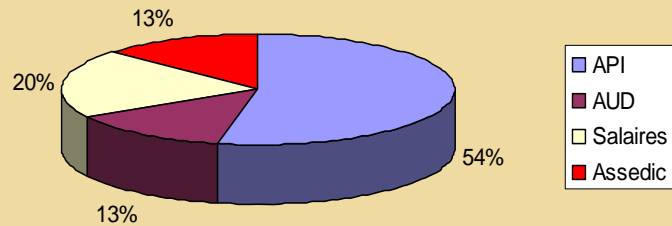
Typologie du public



2

Quelques éléments d'évaluation

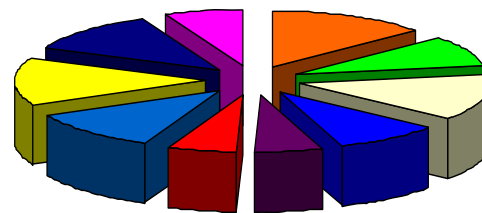
Typologie des revenus



2

Quelques éléments d'évaluation

Effets produits par l'Atelier de Quartier



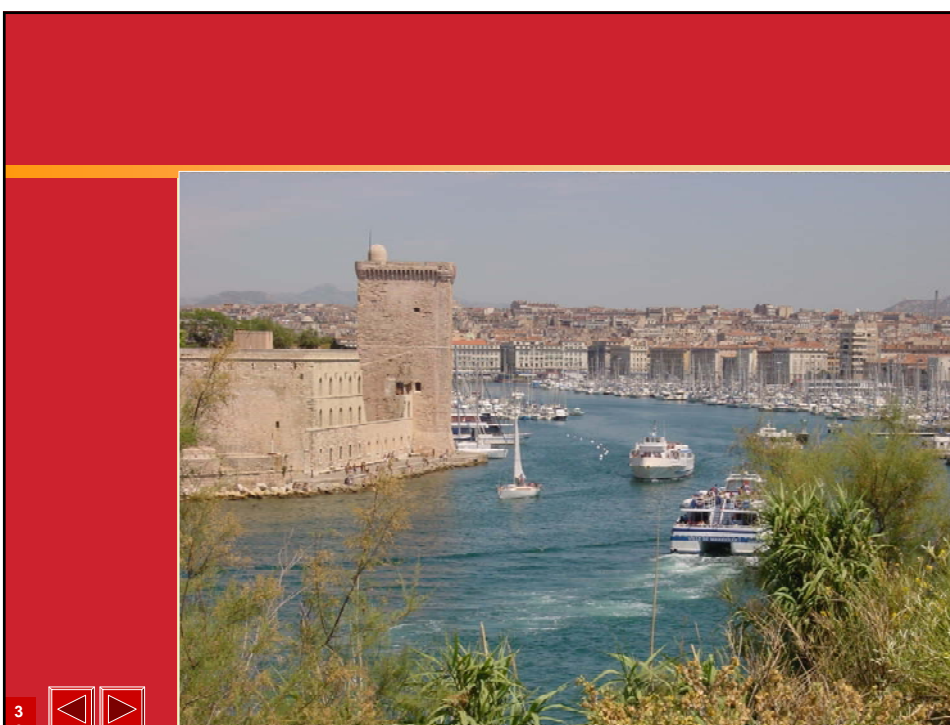
2

Quelques éléments d'évaluation

Grille d'évaluation financière des Compagnons Bâtisseurs

	Nom des familles	Temps de chantier et ou de médiation	Visites tâches complémentaires fin de chantier	Réalisation des devis achat des matériaux	Animation, Ateliers Réunion de régulation et CTS	Total	cout MO (54 €)	Coût matériaux	Total	Participation des familles
1	BONELLO	78	4	4	8	94	5076	288	5364	28
2	BOUAICHAT	96	3	4	8	111	5994	336	6330	34
3	CHADLI	100	4	4	8	116	6264	342	6606	34
4	HACHEMI	102	3	4	8	117	6318	297	6615	29,7
5	JACQUESON	15	3	2	8	28	1512	0	1512	0
6	PREMEPEH	96	3	5	8	112	6048	382,5	6430,5	38,25
7	SOILIH	96	3	4	8	111	5994	904,2	6898,2	90,42
8	CISSE	100	3	5	8	116	6264	959	7223	95,9
9	ZEMALI LECARO	40	3	2	8	53	2862	109	2971	10,9
10	SANIDI	96	3	4	8	111	5994	341,3	6335,3	34,13
11	PAVEE	80	3	4	8	95	5130	81,23	5211,23	8,13
12	AUROUX	94	3	4	8	109	5886	439,9	6325,9	43,99
13	MONTEIRO	100	3	4	8	115	6210	301,35	6511,35	30,14
14	MONDY	94	3	4	8	109	5886	137,86	6023,86	14
15	BOURILLY CARASSAN	112	5	7	8	132	7128	696,14	7824,14	70
	TOTAL	1299	49	61	120	1529	82500	5615,40	88115,5	561,56
										COUT DE L'ACTION
										87619,92

2



3