

*Enquête sociale et de santé auprès des
enfants et des adolescents québécois 1999
Volet nutrition*

Portrait des jeunes québécois

Claudette Lavallée, M.Sc., Coordonnatrice, Institut de la
statistique du Québec

Simona Stan, Dt.P., M.Sc., Candidate au doctorat, Département
de Nutrition, Université de Montréal

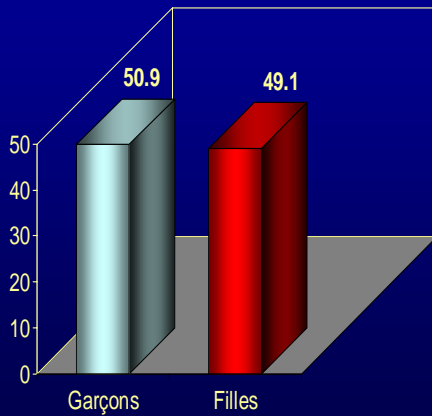
Plan de la présentation

- **Caractéristiques sociodémographiques et
socioculturelles**
- **Composition du milieu familial, caractéristiques
socioéconomiques et recours aux services de garde**
- **Milieu scolaire**
- **Habitudes de vie**
- **État de santé**

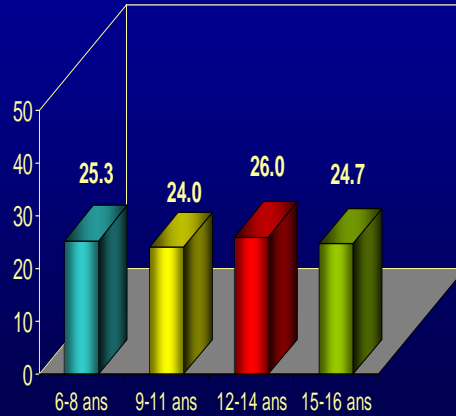
Cette présentation a été effectuée le 30 novembre 2004, au cours de la journée « L'alimentation des jeunes Québécois : un portrait attendu, des actions bienvenues » dans le cadre des Journées annuelles de santé publique (JASP) 2004. L'ensemble des présentations est disponible sur le site Web des JASP, à l'adresse <http://www.inspq.qc.ca/jasp/archives/>.

Caractéristiques démographiques

Sexe des participants

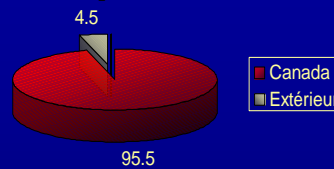


Âge des participants



Caractéristiques ethniques et culturelles

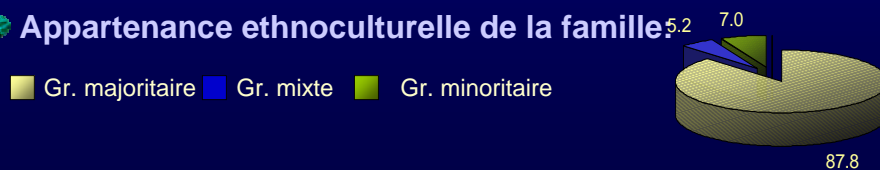
Lieu de naissance:



Langue parlée le plus souvent:

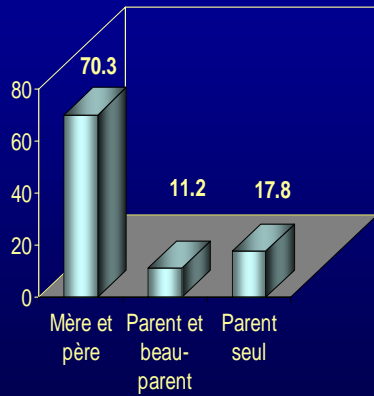


Appartenance ethnoculturelle de la famille

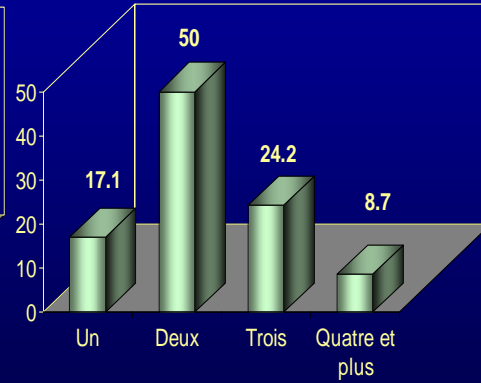


Composition du milieu familial

Type de milieu familial habituel

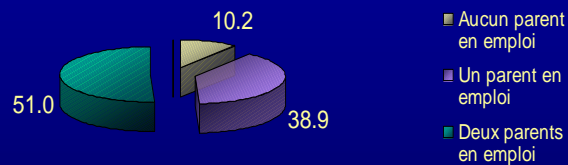


Nombre d'enfants dans le milieu familial



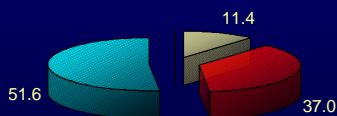
Caractéristiques socioéconomiques du milieu familial habituel

Occupation principale des parents

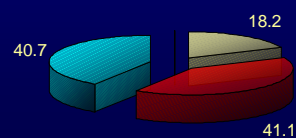


Le plus haut niveau de scolarité...

...des deux parents



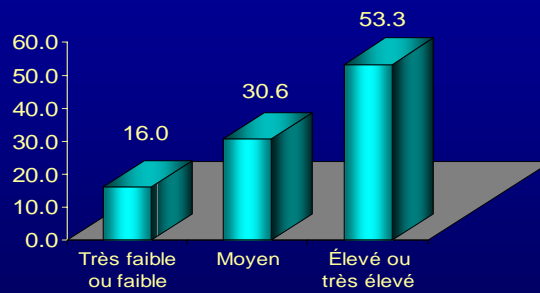
...de la mère



■ Sec. Incomplet ou moins ■ Sec complété-Métier, collège commercial ou spécialisé ■ Cégep-Université

Situation financière du milieu familial habituel

Revenu relatif

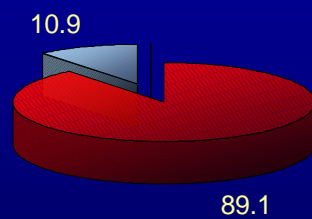


Perception du parent de sa situation financière

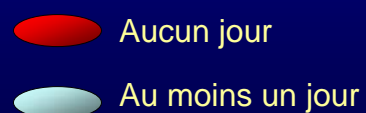
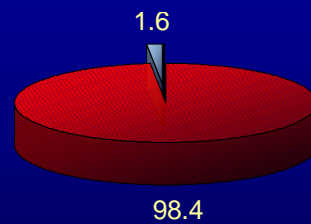
<i>Moins à l'aise</i>	<i>Semblable aux autres</i>	<i>Plus à l'aise</i>
10.9 %	76.5 %	12.6 %

Insécurité alimentaire

Présence



Ampleur sur 30 jours



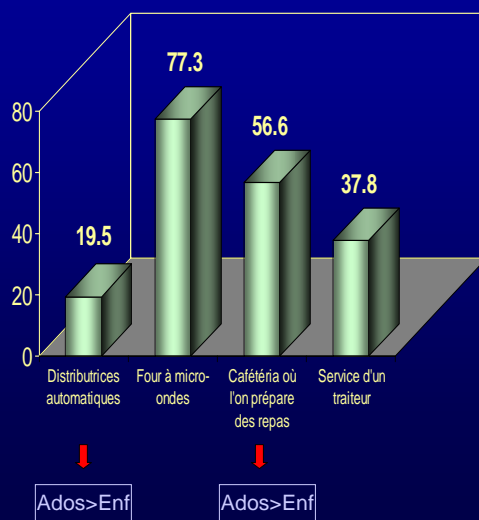
Principaux modes de garde utilisés

	%
Service de garde à l'école	53.1
Garde chez quelqu'un d'autre	
- Par une personne non apparentée	17.1
- Par une personne apparentée	8.3
Garde à la maison	
- Par une personne non apparentée	8.2
- Par une personne apparentée, autre que frère ou sœur	5.3
- Par un frère ou une sœur de l'enfant	1.9
Garderie	6.1

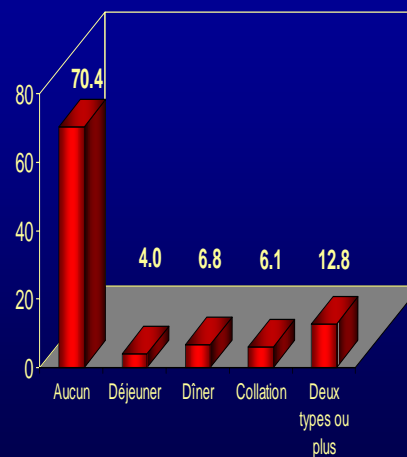
16.7% des enfants de 6-11 ans sont parfois laissés sous leur propre garde et dans 76% des cas, pour une durée de cinq heures ou moins.

Milieu scolaire

Types de services alimentaires dont dispose l'école



Type de repas offerts gratuitement ou à coût réduit



Confiance en soi à l'école

ENFANTS

ADOLESCENTS

Je ne réussis pas très bien à l'école cette année...

FAUX



Bonne

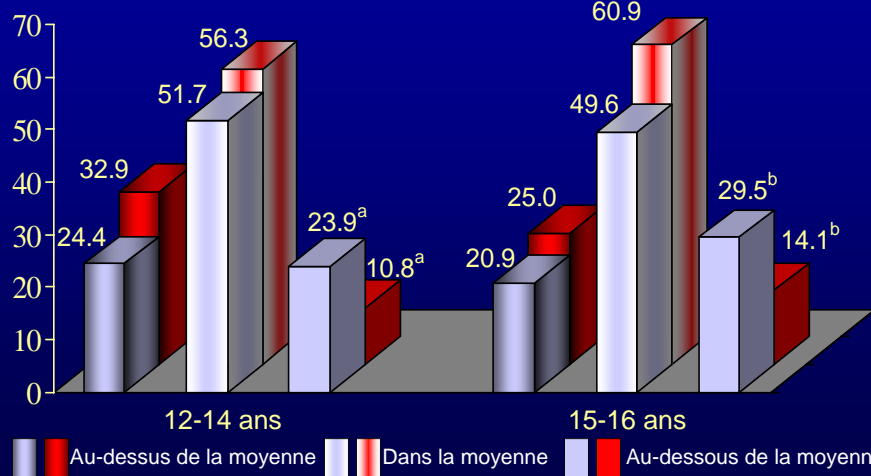


Je sais que je suis capable de réussir à l'école...

VRAI



Résultats en français chez les adolescents selon le sexe et l'âge

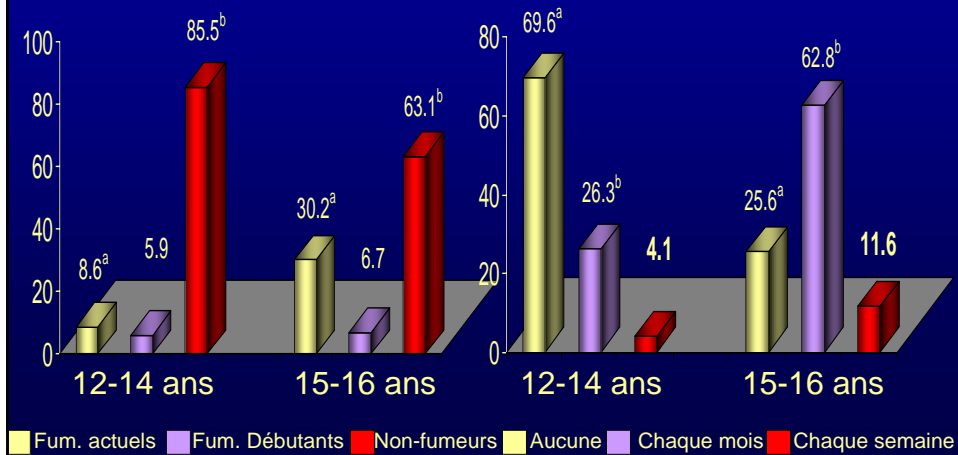


a-b: Les pourcentages dotés du même exposant sont significativement différents au seuil de 0.05

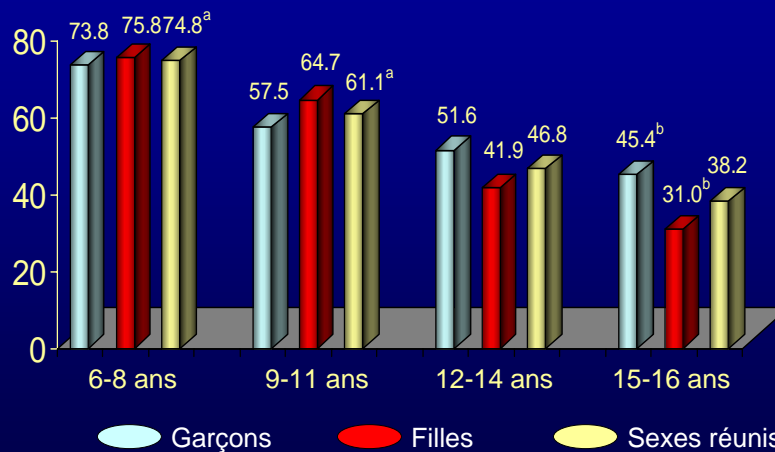
Habitudes de vie

Usage de la cigarette

Consommation d'alcool au cours d'une période de 12 mois



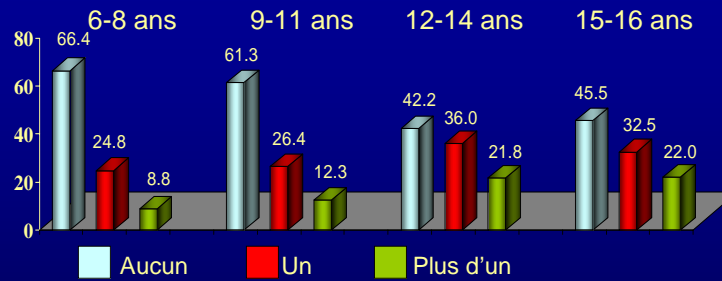
Proportion de jeunes ayant une excellente perception de l'état de leur santé selon le sexe et l'âge



a-b: Les pourcentages dotés du même exposant sont significativement différents au seuil de 0.05

État de santé

Nombre de problèmes de santé chroniques



Nature des problèmes mentionnés le plus souvent

Allergies autres que celles alimentaires
Problèmes respiratoires
Affections de la peau
Allergies alimentaires
Troubles émotionnels, psychologiques ou nerveux
Problèmes des os et des articulations