

Programme de surveillance, de prévention et de contrôle du virus du Nil Occidental au Québec

Surveillance entomologique: Bilan de la saison 2003

*Christian Back
GDG Environnement
décembre 2003*



Surveillance entomologique

Réseau de surveillance 2003

Pièges CDC: piège lumineux au CO₂

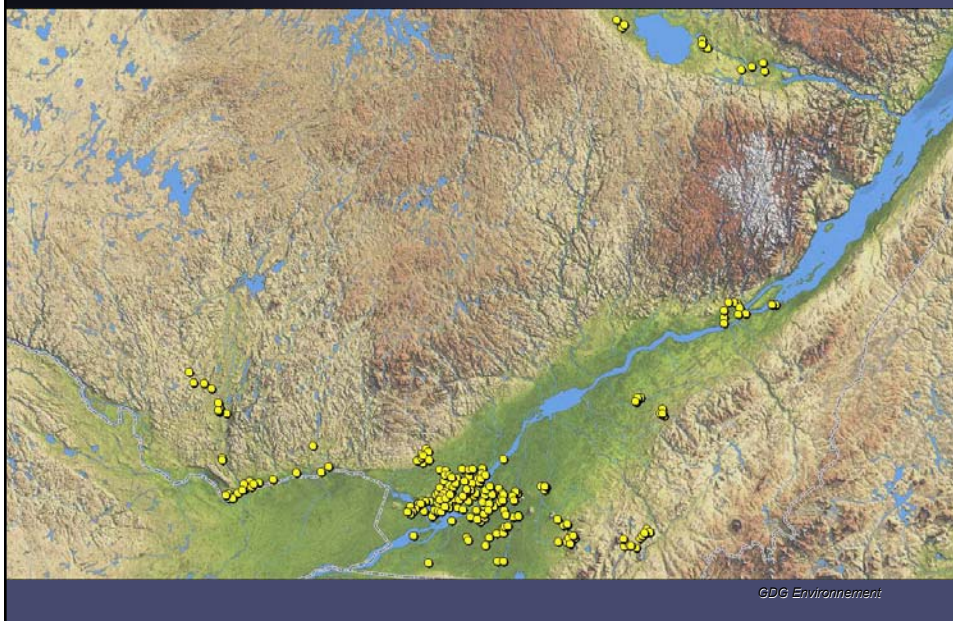


GDG Environnement

Pièges CDC: piège à femelles gravides



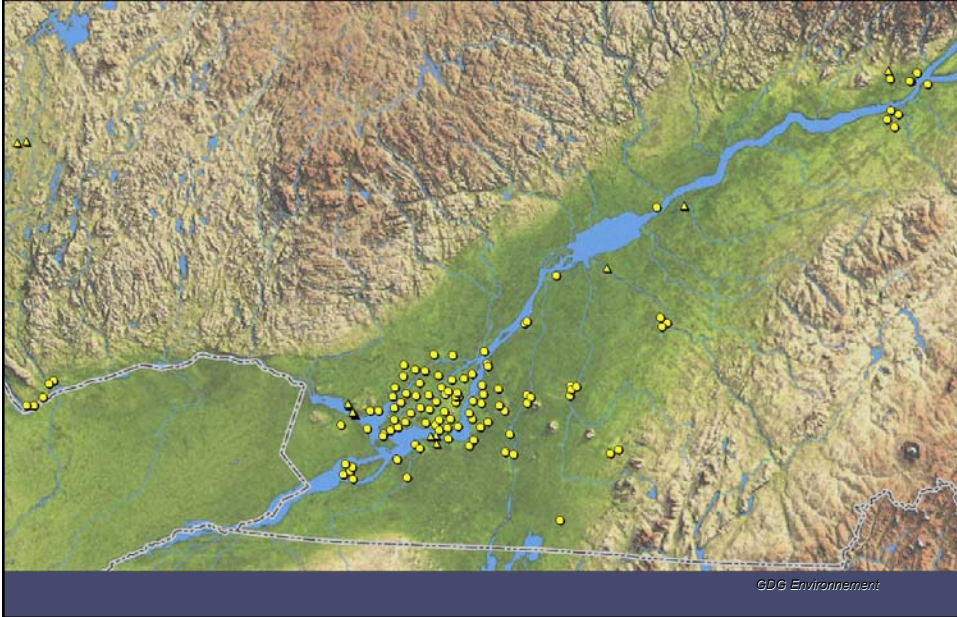
Réseau entomologique 2002



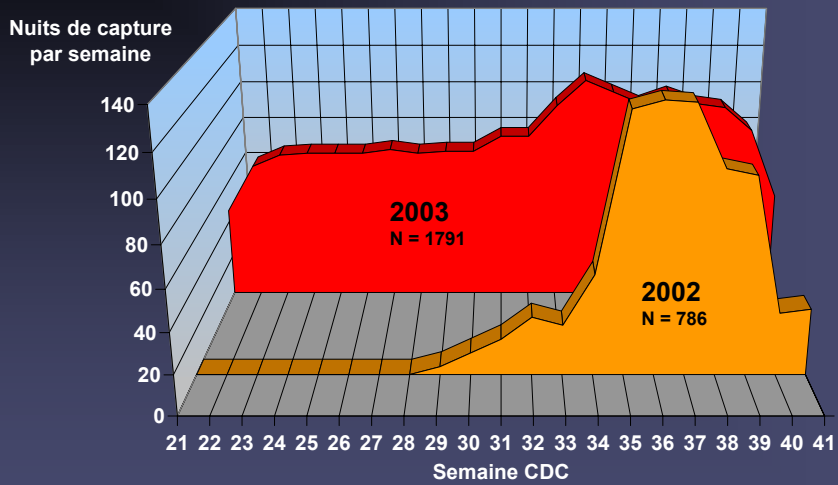
Réseau entomologique 2003



Réseau entomologique 2003



Réseau entomologique 2003



Identification des moustiques



GDG Environnement

Identification des moustiques



GDG Environnement

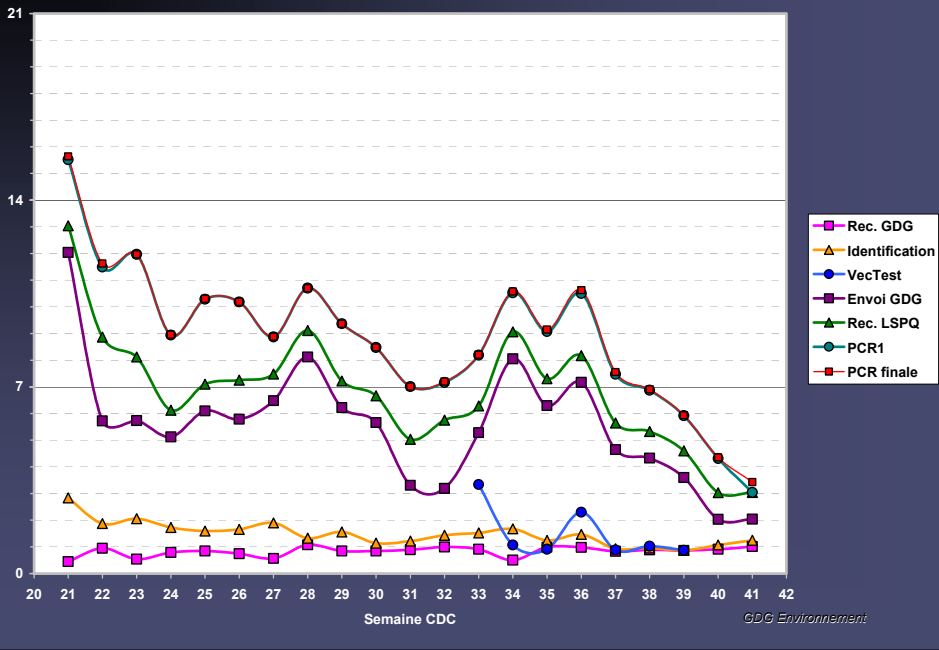


GDG Environnement

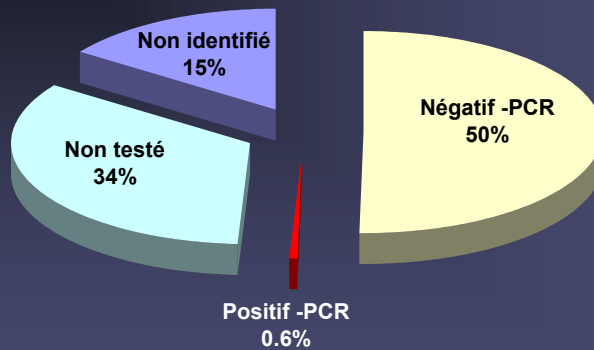
Surveillance entomologique

Analyse du processus

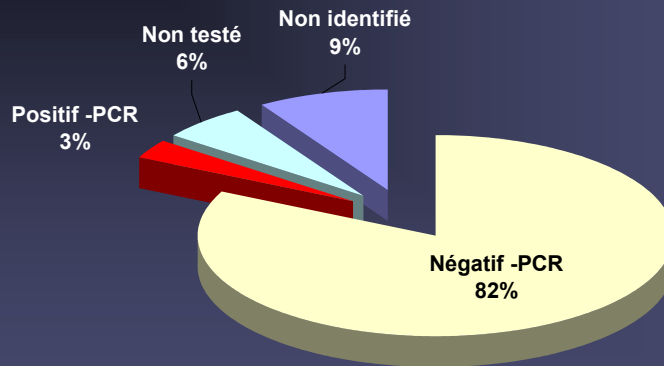
Temps moyen de traitement des moustiques



Analyse: 14,184 pools



Analyse: 2,695 pools – *Culex pipiens-restuans*



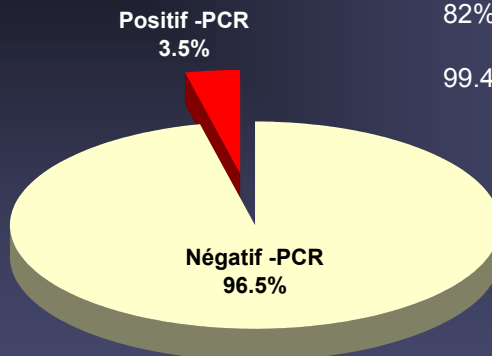
GDG Environnement

Analyse: 2,299 pools – *Culex pipiens-restuans*

37,919 spécimens capturés

82% identifiés

99.4% analysés par PCR

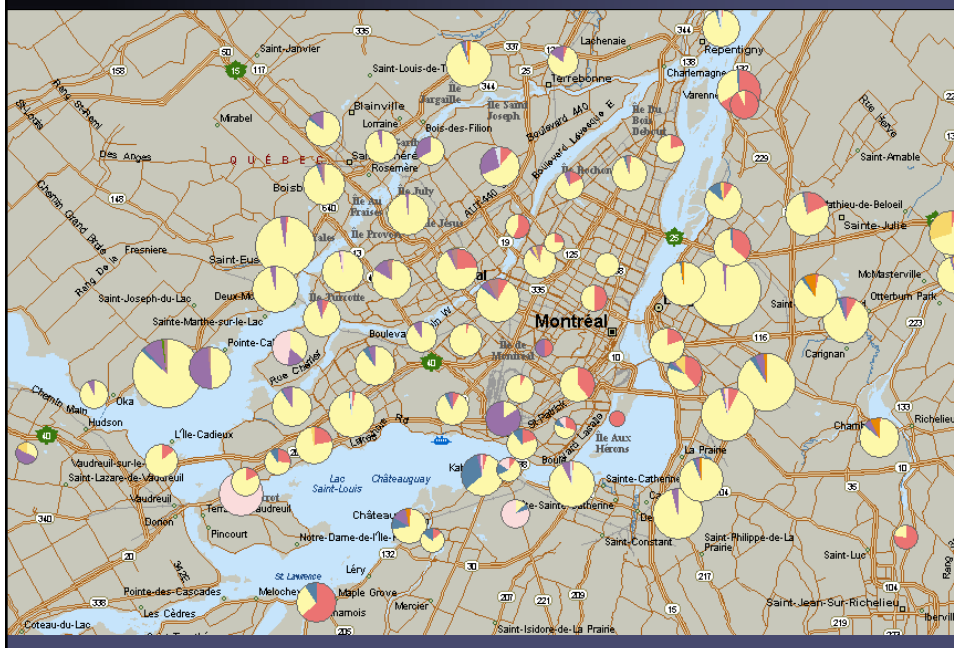


GDG Environnement

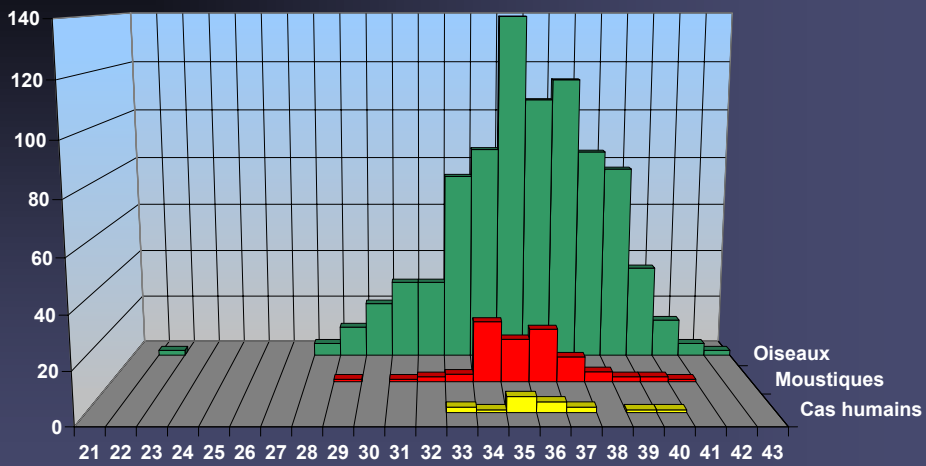
Résultats de la surveillance entomologique

Données 2003

Cartes des densités: semaine 38



Chronologie des cas positifs en 2003

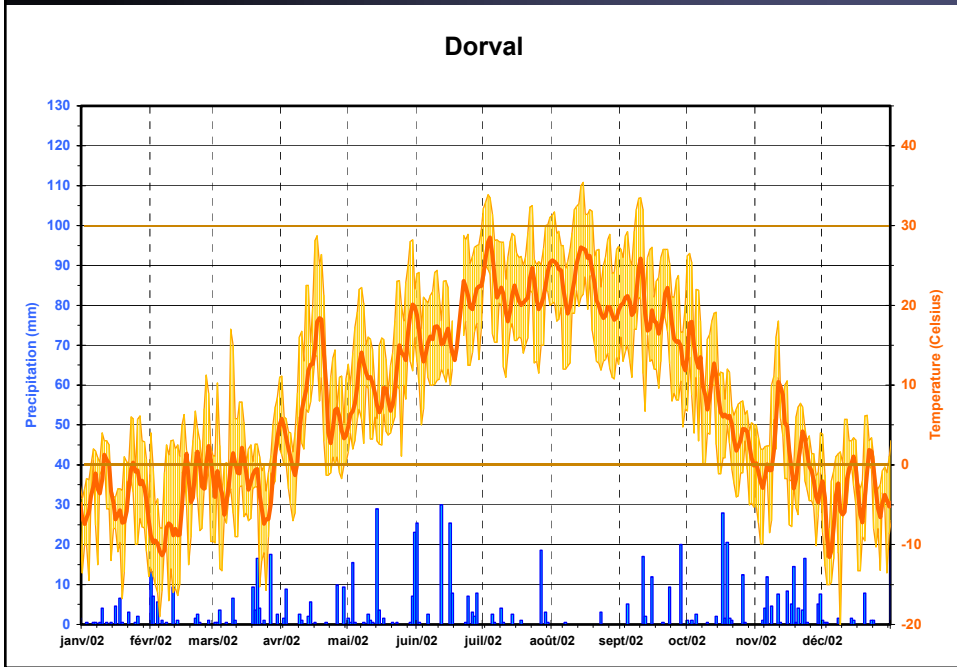


GDG Environnement

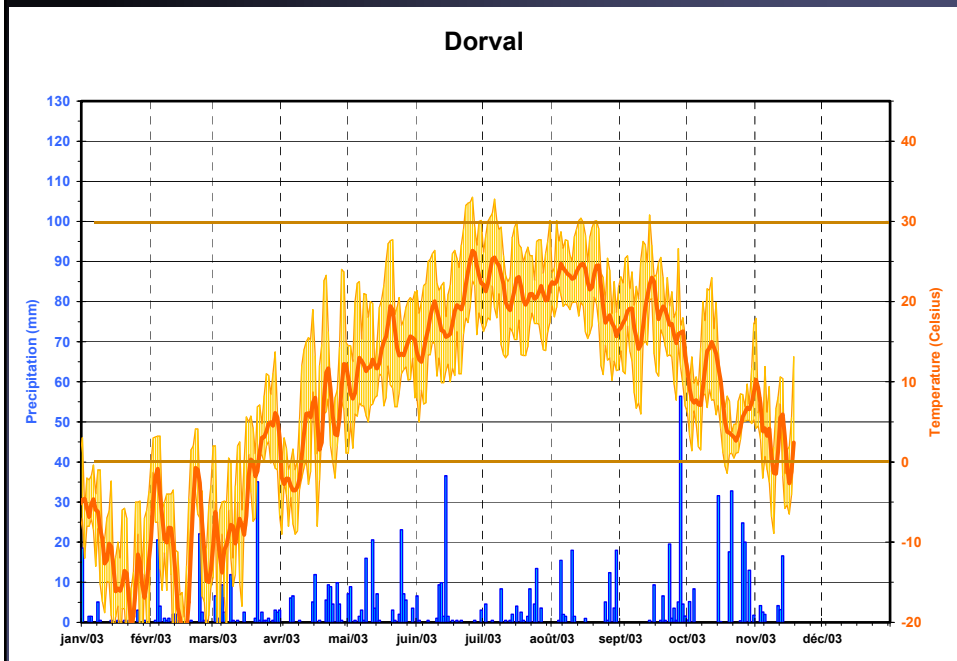
Analyse des conditions climatiques de 1999 à 2003

Station météorologique
de Dorval

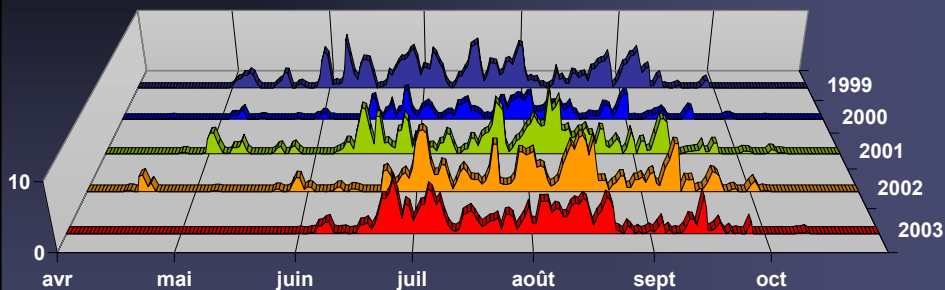
Climat: 2002



Climat: 2003

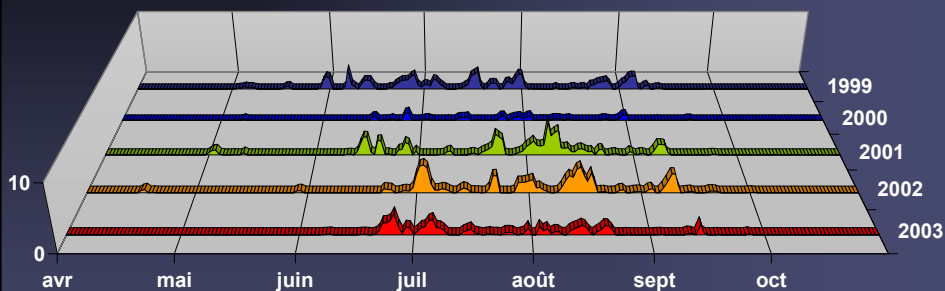


Climat: Jours-degrés > 20°C de 1999 à 2003



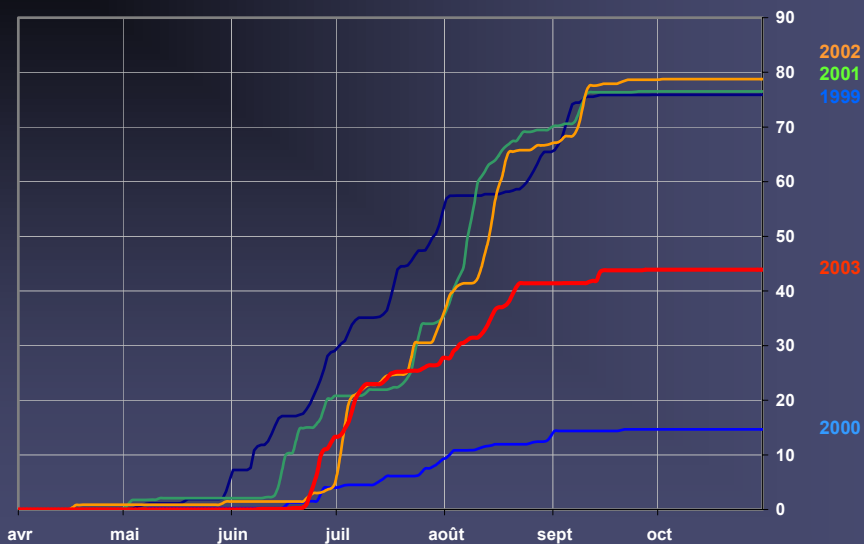
GDG Environnement

Climat: Jours-degrés > 25°C de 1999 à 2003



GDG Environnement

Climat: Jours-degrés cumulés > 25°C de 1999 à 2003

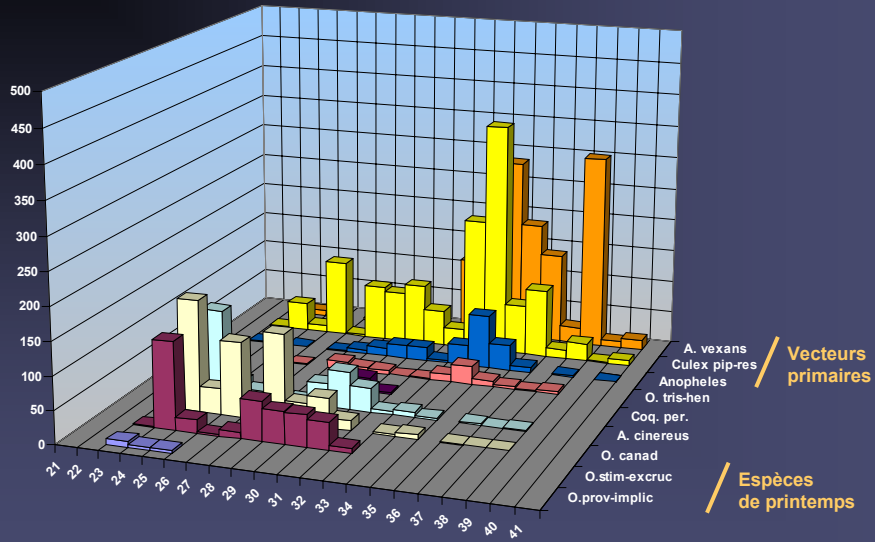


GDD Environnement

Types de dynamiques saisonnières des moustiques en 2003

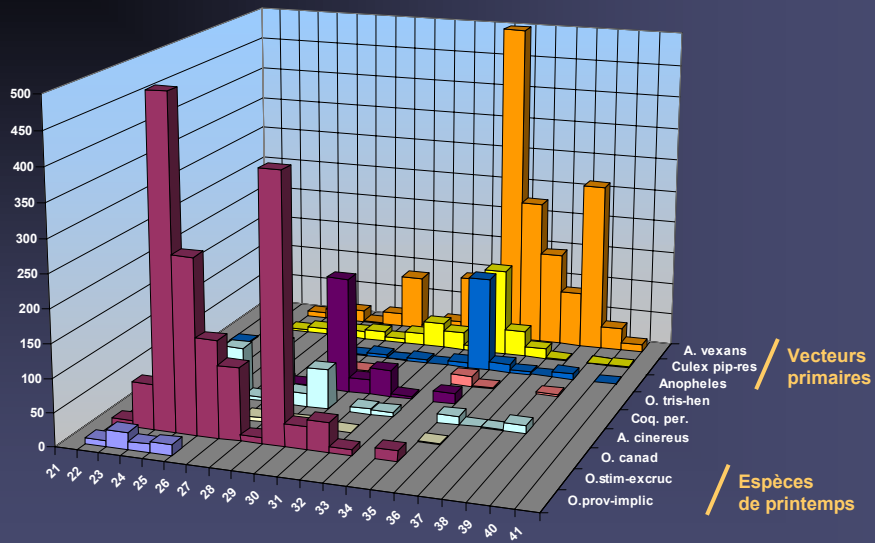
Quelques cas types

Région de Saint-Hyacinthe



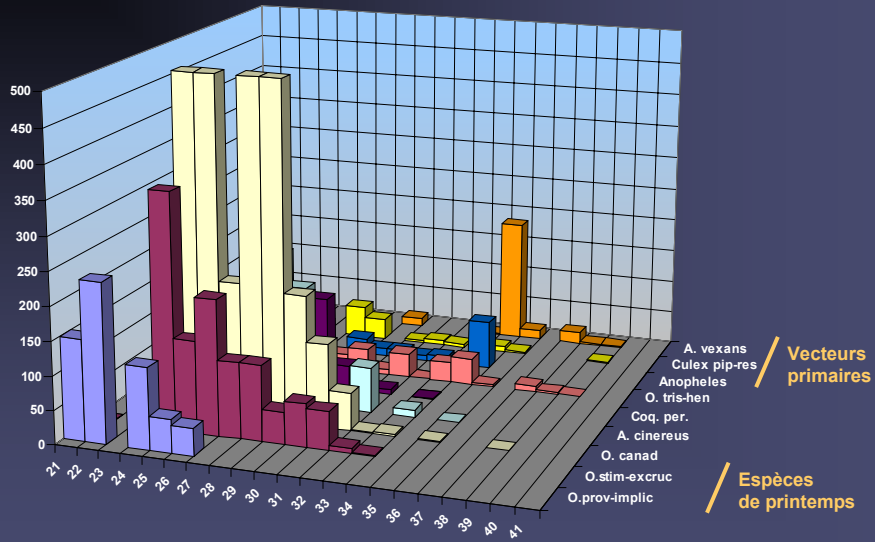
GDG Environnement

Région de Longueuil



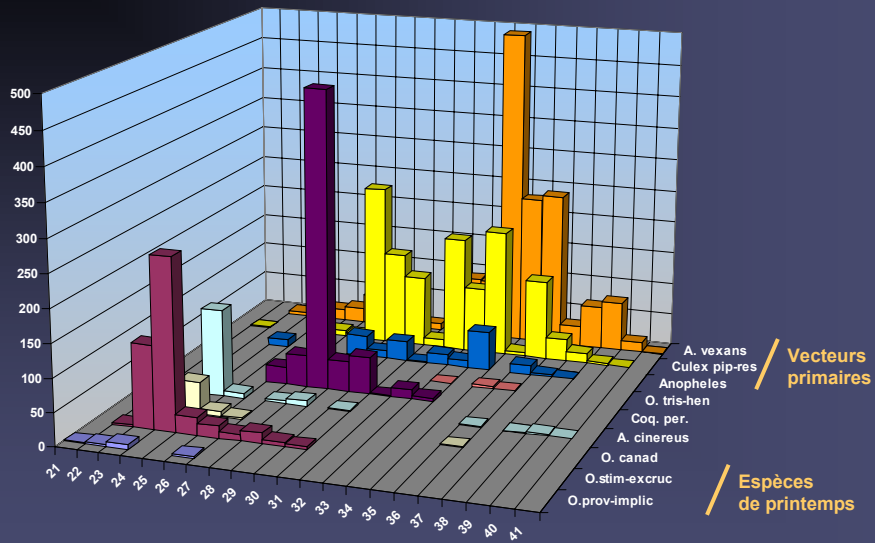
GDG Environnement

Région de Saint-Lazare



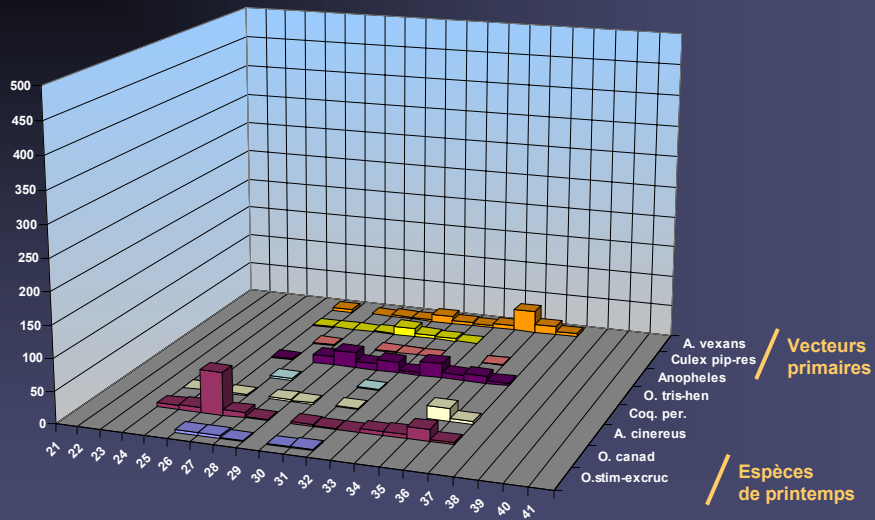
GDG Environnement

Région de Saint-Bruno

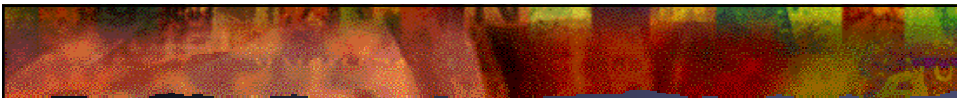


GDG Environnement

Région de Québec



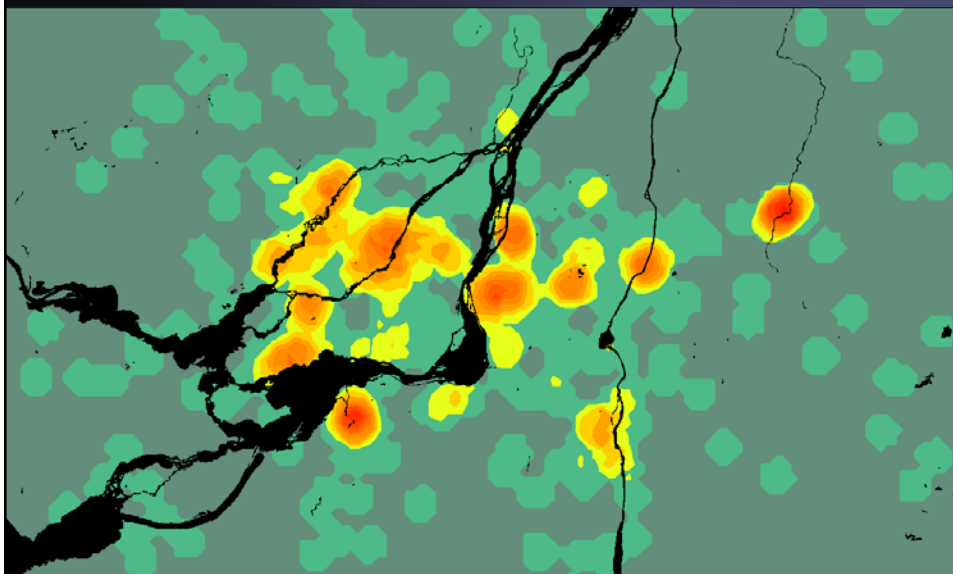
GDG Environnement



Analyse spatiale

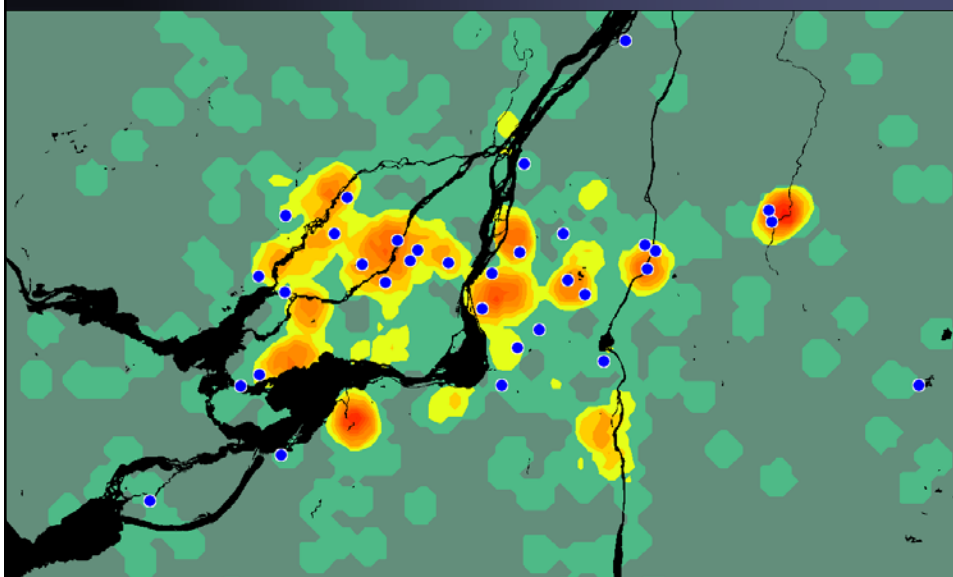
Bilan de la saison 2003

Répartition des cas en 2003



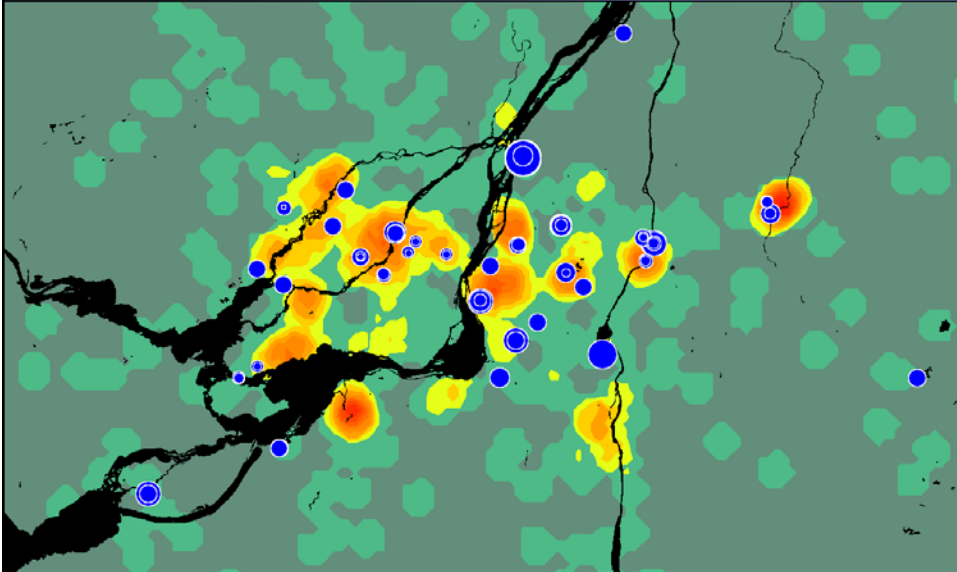
GDC Environnement

Répartition des cas en 2003

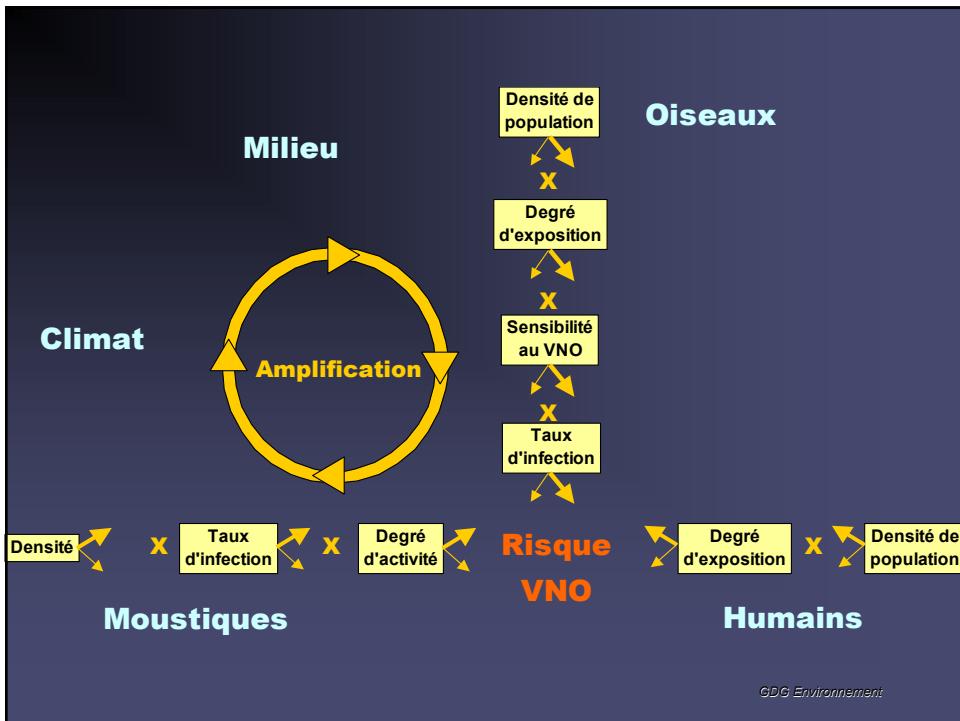


GDC Environnement

Répartition des cas en 2003



GDG Environnement



GDG Environnement

Défis de la surveillance entomologique

- Développer des indicateurs de risque
 - Fiables
 - Précoces
 - Efficaces
- Définir les cibles et l'intensité des contrôles préventifs ou correctifs
- Cibler et moduler le contenu des messages publics